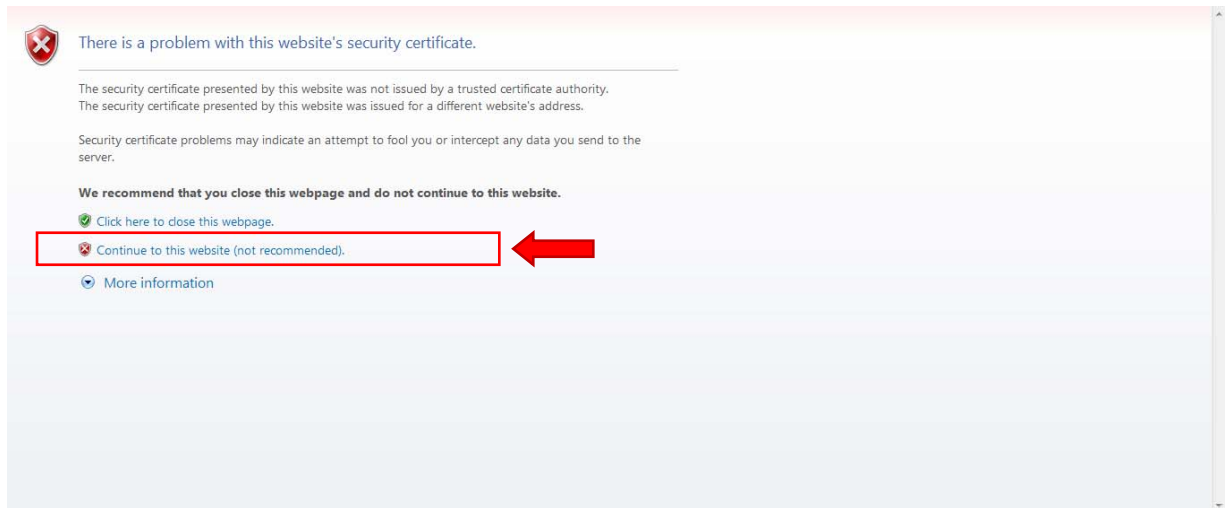




## การใช้งานเบื้องต้น

### การเข้าใช้งาน

ให้เข้าใช้งานผ่าน URL <https://licsw.excise.go.th/License> เมื่อใส่ URL ที่ Browser แล้ว อาจจะปรากฏหน้าจอดังนี้

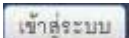


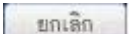
ให้ คลิก ที่ [Continue to this website \(not recommended\)](#). เพื่อเข้าสู่หน้าจอแรกของการเข้าใช้ระบบงาน ดังรูป



ผู้ใช้ระบบจะต้องใส่รหัสผ่านผู้ใช้ และ รหัสผ่าน เพื่อเข้าใช้ระบบงาน

1. รหัสผ่านผู้ใช้ ป้อนรหัสผ่านผู้ใช้ ตามที่ได้ลงทะเบียนไว้  
ถ้ายังไม่มี ให้ทำการลงทะเบียนผู้ใช้ ก่อน  
ป้อนรหัสผ่าน
2. รหัสผ่าน

คลิก  เมื่อใส่ รหัสผ่านผู้ใช้ และ รหัสผ่าน เรียบร้อยแล้ว

คลิก  เมื่อต้องการยกเลิกข้อมูลที่ใส่ไว้



## ลงทะเบียนผู้ใช้

หากเป็นผู้ใช้รายใหม่ ซึ่งยังไม่มี รหัสผ่านผู้ใช้ และ รหัสผ่าน ให้ทำการลงทะเบียนก่อน โดยคลิกที่คำว่า **ลงทะเบียนผู้ใช้ / Register** จากนั้น จะปรากฏหน้าจอ ดังนี้

### ลงทะเบียนผู้ประกอบการ

ค้นหาข้อมูลโดย  เลขประจำตัวประชาชน  เลขประจำตัวผู้เสียภาษี/นิติบุคคล  ใบคำขอ  เลขที่ใบอนุญาต

หมายเลขสำหรับค้นหา

### หน้าจอค้นหาผู้ประกอบการที่ต้องการลงทะเบียน

#### วัตถุประสงค์

เป็นหน้าจอสำหรับค้นหาผู้ประกอบการ ที่ต้องการลงทะเบียนผู้ใช้ ซึ่งยังไม่มี รหัสผ่านผู้ใช้และรหัสผ่าน โดยสามารถค้นหาผู้ประกอบการได้จาก เลขประจำตัวประชาชน, เลขประจำตัวผู้เสียภาษี/เลขทะเบียนนิติบุคคล, เลขใบคำขอ(เดิม) หรือ เลขที่ใบอนุญาต(เดิม)

#### ขั้นตอนการทำงาน

1. เลือกประเภทข้อมูลที่ต้องการค้นหา
2. กรอกรายละเอียด หมายเลขที่ต้องการ แล้วกดปุ่ม

หากข้อมูลไม่ถูกต้อง หรือไม่มีข้อมูลหมายเลขผู้ประกอบการที่ต้องการค้นหา จะปรากฏข้อความดังนี้

ไม่พบข้อมูลของผู้ประกอบการ  
ชื่อ/ที่อยู่ผู้ประกอบการ

Login Page



หากกรอกข้อมูลผู้ประกอบการถูกต้องตามเงื่อนไข จะปรากฏหน้าจอแสดงรายละเอียดดังนี้



ชื่อ/ที่อยู่ผู้ประกอบการ

รายละเอียดผู้ขออนุญาต					
ชื่อผู้ประกอบการ	เพชรี	นามสกุล	วระเดชทิพย์กุล	วันเดือนปีเกิด	
เชื้อชาติ		สัญชาติ			
เลขประจำตัวประชาชน		เลขประจำตัวผู้เสียภาษี / นิติบุคคล	-		
เลขที่ตั้ง	12-14	ห้องที่		ชั้นที่	
ชื่ออาคาร		เลขที่บ้าน		ชื่อหมู่บ้าน	
หมู่ที่		ตรอก/ซอย	-	ถนน	บ้านหม้อ
ตำบล/แขวง	วังบูรพาภิรมย์	เขต/อำเภอ	พระนคร	จังหวัด	กรุงเทพมหานคร
รหัสไปรษณีย์	10200	เบอร์โทรศัพท์	02-6238092		

ค้นหาใหม่

### หน้าจอแสดงรายละเอียดผู้ประกอบการ เพื่อทำการลงทะเบียน

ชื่อ/ที่อยู่สถานประกอบการ

เลือก	ชื่อผู้ใช้	สถานประกอบการ	ที่อยู่ เลขที่รหัสประจำบ้าน	ชื่อนบ้าน	ชื่ออาคาร	ชั้นที่	ห้องที่	เลขที่ตั้ง	หมู่ที่	ซอย	ถนน	ตำบล
<input type="checkbox"/>		เม้าท์						12-14	-	บ้านหม้อ		วังบูรพา

1

ระบุรหัสผู้ใช้, รหัสผ่าน และเลือกสถานประกอบการ เพื่อลงทะเบียนการใช้งาน

2	รหัสผู้ใช้	(ตัวเลขหรือตัวอักษรภาษาอังกฤษ ไม่เกิน 10 ตัว)
3	อีเมล	(ระบุอีเมลในรูปแบบ xxxxx@hotmail.com)
4	รหัสผ่าน	(ตัวเลขหรือตัวอักษรภาษาอังกฤษ ไม่เกิน 10 ตัว)
5	ยืนยันรหัสผ่าน	(ตัวเลขหรือตัวอักษรภาษาอังกฤษ ไม่เกิน 10 ตัว)
6	ตกลง	

กรมสรรพสามิต

1488 ถนนนครไชยศรี แขวงถนนนครไชยศรี เขตดุสิต กรุงเทพฯ 10300

สอบถามข้อมูล กรมสรรพสามิตทางโทรศัพท์ : เบอร์กลาง : 0 - 2241 - 5600 - 19 และ 0 - 2668 - 6560 - 89

### หน้าจอแสดงรายละเอียด เพื่อทำการลงทะเบียน

#### วัตถุประสงค์

เป็นหน้าจอสำหรับลงทะเบียนผู้ใช้ ที่ยังไม่มี รหัสผ่านผู้ใช้และรหัสผ่าน

#### ขั้นตอนการทำงาน

1. เลือกสถานประกอบการที่ต้องการลงทะเบียน (ต้องระบุข้อมูล)
2. กรอกรหัสผู้ใช้ (ต้องระบุข้อมูล) เช่น A00001 เป็นต้น
3. กรอกอีเมล ซึ่งต้องเป็นอีเมลที่ผู้ประกอบการใช้เป็นประจำ เนื่องจากระบบจะส่งข้อมูลเกี่ยวกับ สถานะการอนุมัติใบขออนุญาตต่างๆ มาทางอีเมลนี้ เช่น [abc@hotmail.com](mailto:abc@hotmail.com) เป็นต้น
4. กรอกรหัสผ่านที่ต้องการ ในช่องรหัสผ่าน (ต้องระบุข้อมูล) เช่น A00001 เป็นต้น
5. กรอกรหัสผ่านอีกครั้ง ในช่องยืนยันรหัสผ่าน (ต้องระบุข้อมูล) เช่น A00001 เป็นต้น



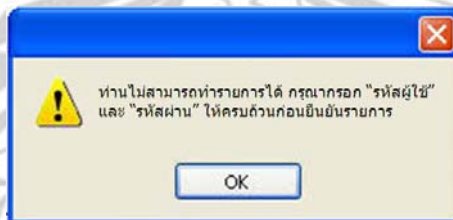
6. กดปุ่ม

ตกลง

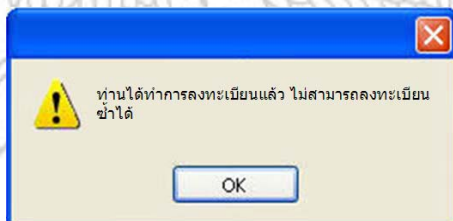
6.1. กรณีระบุข้อมูลครบถ้วนถูกต้อง จะปรากฏหน้าจอ ดังรูป



6.2. กรณีระบุข้อมูลสมบูรณ์ ขาดข้อมูลในส่วนของ รหัสผู้ใช้, รหัสผ่าน, ยืนยันรหัสผ่านอันใดอันหนึ่ง จะแสดงข้อความแจ้ง ดังรูป



6.3. กรณีรหัสผู้ใช้ซ้ำ จะแสดงข้อความแจ้ง ดังรูป



7. ให้คลิกที่ 'ไปยังหน้าจอ Login' เพื่อไปที่ หน้าจอแรกของการเข้าใช้งานระบบ ให้กรอก รหัสผ่านผู้ใช้ และ รหัสผ่าน เพื่อเข้าใช้งาน



8. เมื่อเข้ามาแล้ว ให้ศึกษา ขั้นตอนหรือวิธีการทำงาน จากคู่มือ โดยคลิกที่เมนู คู่มือ (เอกสารคู่มือ ต้องการโปรแกรม Acrobat Reader ในการอ่าน ถ้ายังไม่มีให้ download และติดตั้งบนเครื่องก่อน)



### คู่มือการใช้งานระบบสำหรับผู้ประกอบการ

ชื่อไฟล์	วันที่แก้ไขล่าสุด	ประเภทไฟล์	ขนาดไฟล์
คู่มือการใช้งานระบบสำหรับผู้ประกอบการ.pdf	27/10/2553	Adobe Acrobat Document	4.18 MB
คู่มือการใช้งานระบบสำหรับผู้ประกอบการ.	29/10/2553	WinRAR archive	3.29 MB
คู่มือการใช้งานระบบสำหรับผู้ประกอบการ.zip	29/10/2553	WinRAR ZIP archive	3.46 MB
โปรแกรมติดตั้ง Acrobat Reader 9.exe	19/07/2553	Application	40.49 MB



### ลืมรหัสผ่าน

หากลืมรหัสผ่าน ให้ผู้ใช้งานคลิกที่ **ลืมรหัสผ่าน / Password** จากนั้น จะปรากฏหน้าจอ ดังนี้

หน้าจอผู้ประกอบการลืมรหัสผ่าน

### วัตถุประสงค์

เป็นหน้าจอสำหรับผู้ประกอบการ ที่ลืมรหัสผ่าน โดย สามารถค้นหาข้อมูลจากเลขประจำตัวประชาชน หรือ เลขผู้ประกอบการได้จาก เลขประจำตัวประชาชน หรือ เลขประจำตัวผู้เสียภาษี/เลขทะเบียนนิติบุคคล และกำหนดรหัสผ่านใหม่

### ขั้นตอนการทำงาน

1. หน้าจอลืมรหัสผ่าน ระบุชื่อผู้ใช้ ตามที่ได้ลงทะเบียนไว้, ระบุรหัสผ่านใหม่, ระบุหมายเลขสำหรับค้นหา และเลือกประเภทหมายเลขที่จะค้นหาข้อมูลทีลงทะเบียนไว้ เป็น เลขประจำตัวประชาชน หรือ เลขประจำตัวผู้เสียภาษี/เลขทะเบียนนิติบุคคล
2. กดปุ่มยืนยัน จะแสดงข้อความแจ้ง [ท่านได้ทำการเปลี่ยนรหัสสำหรับการใช้งานเรียบร้อยแล้ว]
3. กดปุ่มยกเลิก จะปิดหน้าจอลืมรหัสผ่าน