



ราชอาณาจักรกัมพูชา Kingdom of Cambodia





ราชอาณาจักรกัมพูชา



พื้นที่: ประมาณ 1 ใน 3 ของประเทศไทย

เมืองหลวง: ราชธานีพนมเปญ

ประชากร: 14.14 ล้านคน

ระบอบการปกครอง: ระบอบ

ประชาธิปไตยแบบรัฐสภา โดยมี

พระมหากษัตริย์เป็นประมุขภายใต้

รัฐธรรมนูญ

สกุลเงิน: เรียล



ภาษีสรรพสามิตของกัมพูชา

ภาษีสรรพสามิตในประเทศกัมพูชา เรียกว่า **ภาษีพิเศษ (Specific Tax)** คือภาษีที่จัดเก็บจากสินค้าและบริการเฉพาะอย่าง (Specific Tax on Certain Merchandise and Services: TSMS) ทั้งที่ผลิตในประเทศและนำเข้าจากต่างประเทศ

ซึ่งมีการลักษณะการจัดเก็บที่คล้ายคลึงกับประเทศไทย เช่น จัดเก็บสุรา ยาสูบ รถยนต์ และผลิตภัณฑ์น้ำมัน แต่มีบางสินค้าที่แตกต่างจากประเทศไทย เช่น ยางรถยนต์ ชิ้นส่วนและอะไหล่ สำหรับผลิตรถยนต์



หน่วยงานด้านภาษีสรรพสามิต

กระทรวงการเศรษฐกิจและการคลัง

The Ministry of Economy and finance (MEF)

กรมศุลกากรและสรรพสามิต
General Department of
Custom and Excise
of Cambodia (GDCE)
จัดเก็บภาษีจากสินค้านำเข้า

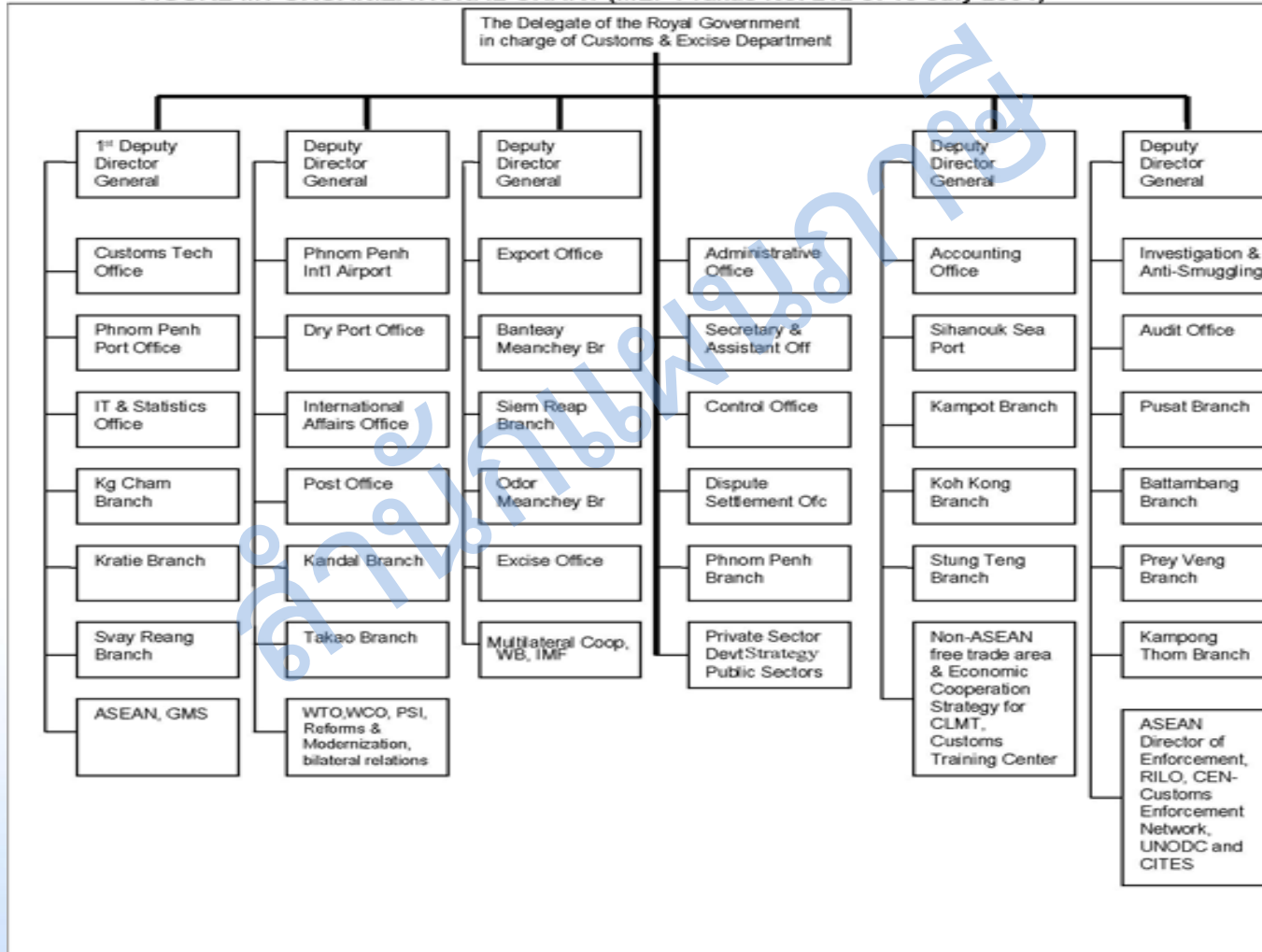
กรมจัดเก็บภาษี
General Department of
Taxation (GDT)
จัดเก็บภาษีจากสินค้าและบริการ
ที่ผลิตในประเทศ



กรมศุลกากรและสรรพสามิต

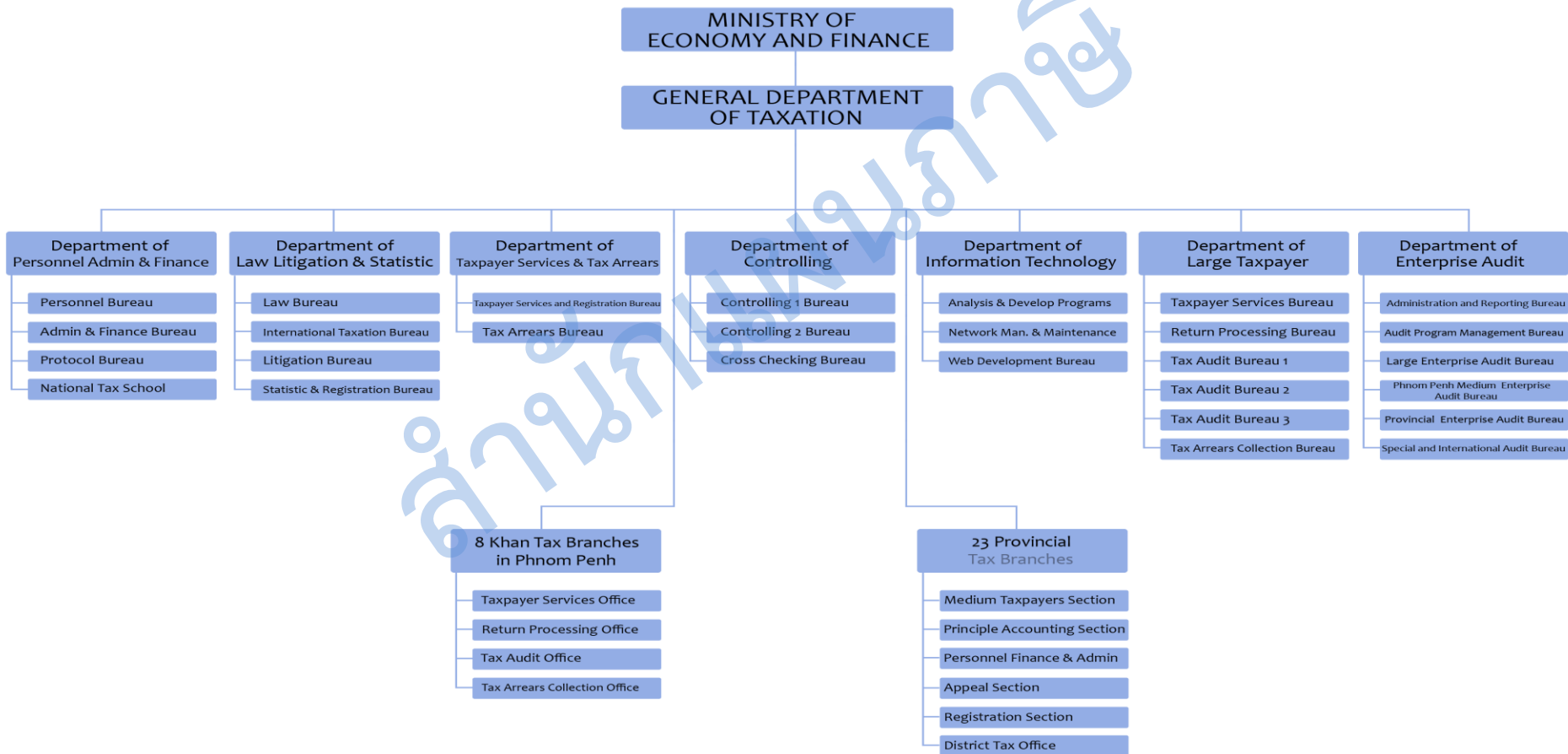
General Department Custom and Excise of Cambodia (GDCE)

FIGURE II.1 ORGANIZATIONAL CHART (MEF Prakas No. 212 of 19 July 2004)





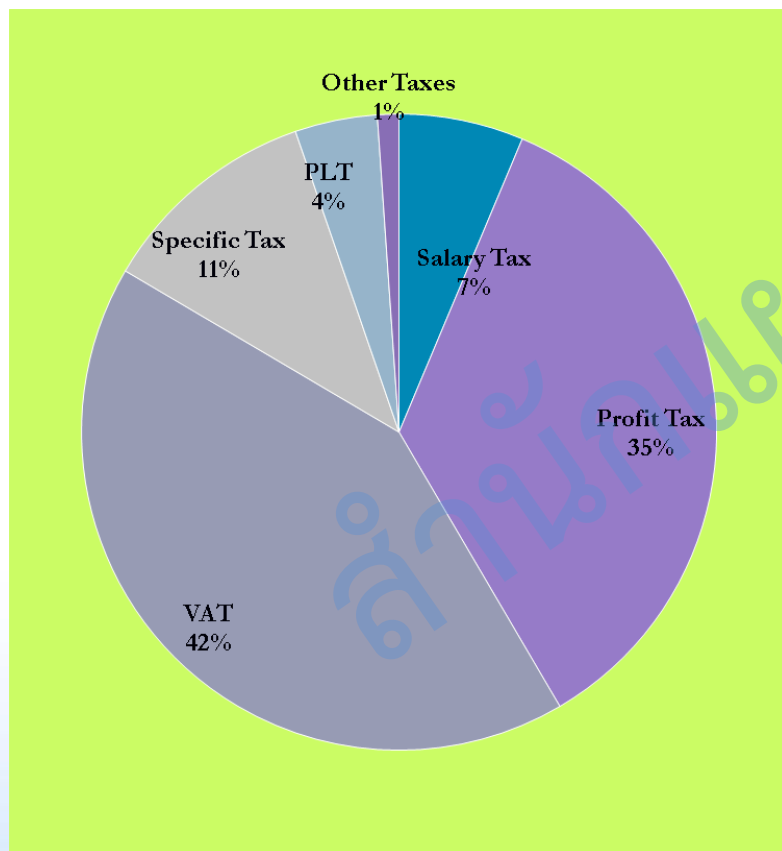
กรมจัดเก็บภาษี General Department of Taxation (GDT)



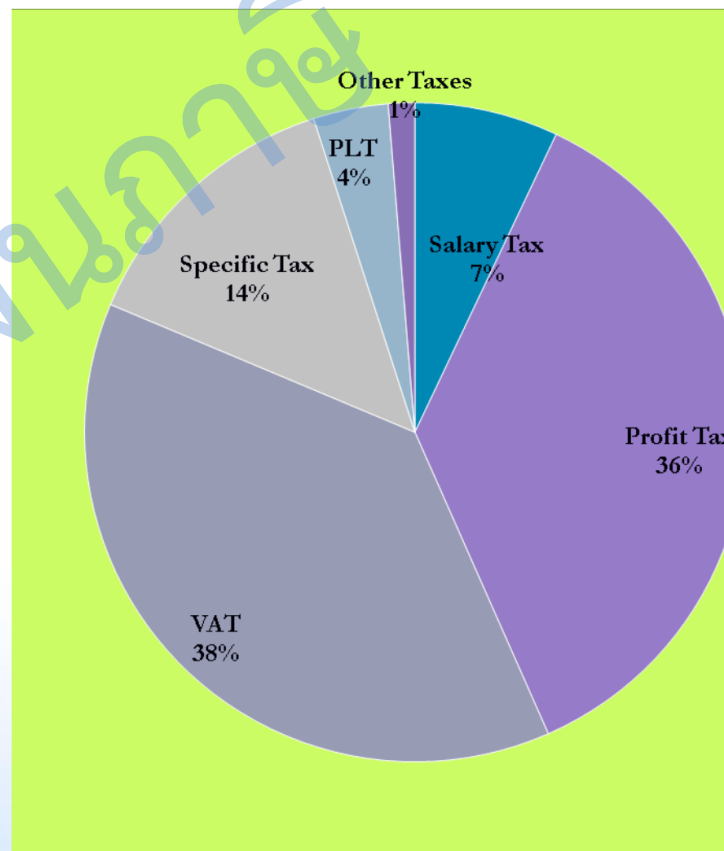


GDT Taxes' Contribution

2006



2010



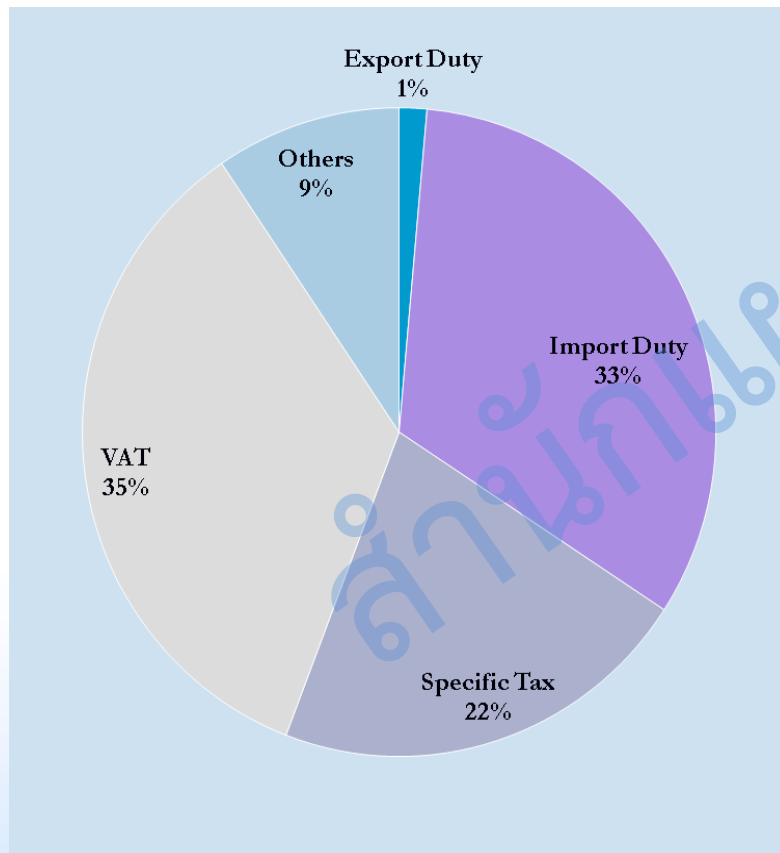
ที่มา: Excise Taxation Cambodia Presented by Mr. Vann Phutipol,

http://www.tax.gov.kh/atf/files/6%20-%20Vann%20Puthipol_Cambodia.pdf กรมสรรพสามิต

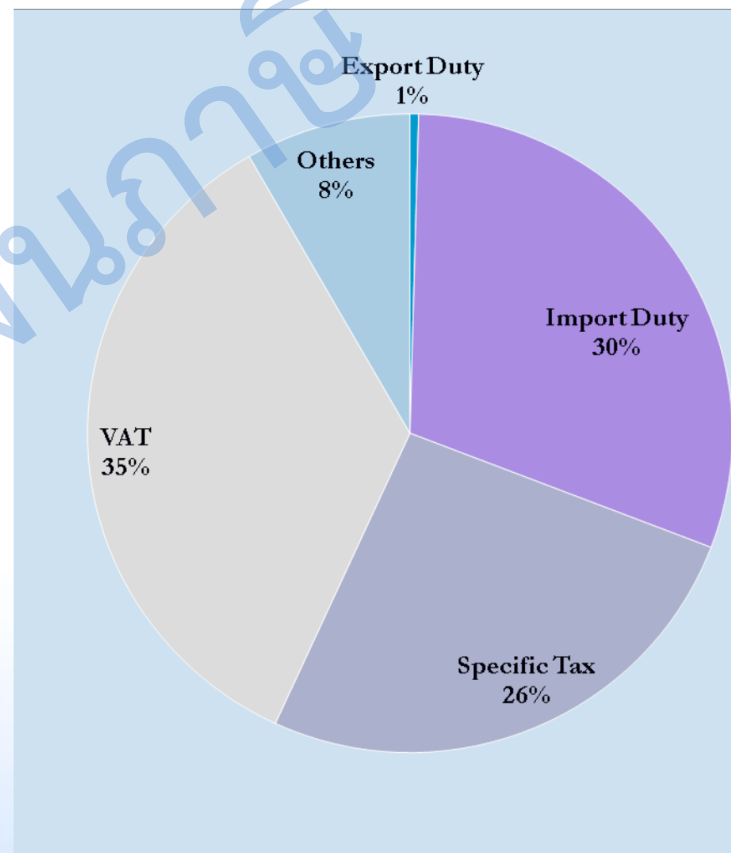


GDCE Taxes' Contribution

2006



2010



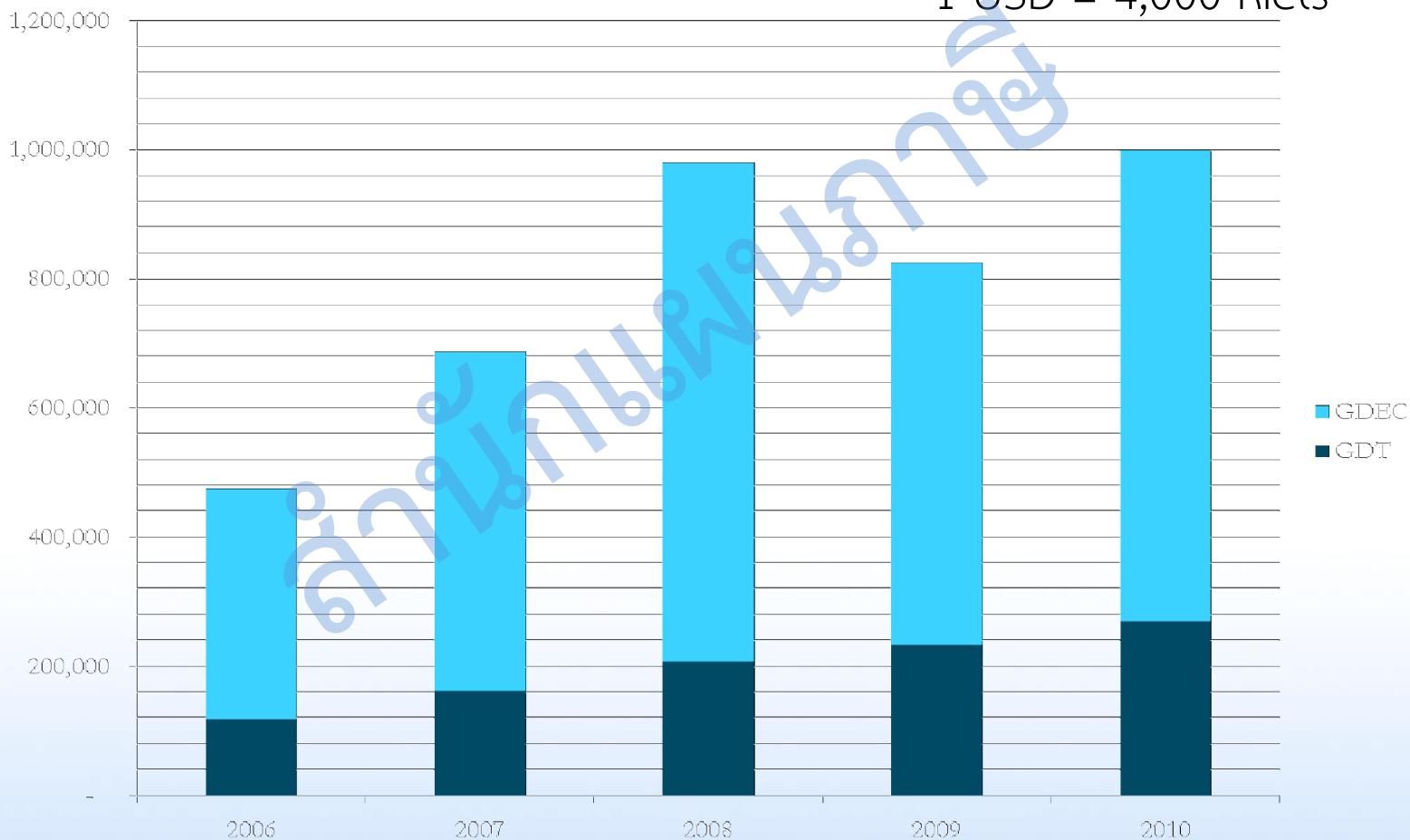
ที่มา: Excise Taxation Cambodia Presented by Mr. Vann Phutipol,

http://www.tax.gov.kh/atf/files/6%20-%20Vann%20Puthipol_Cambodia.pdf กรมสรรพสามิต



Specific Tax Revenue Collection

1 USD = 4,000 Riels



ที่มา: Excise Taxation Cambodia Presented by Mr. Vann Phutipol,

http://www.tax.gov.kh/atf/files/6%20-%20Vann%20Puthipol_Cambodia.pdf กรมสรรพสามิต



ฐานภาษี (Tax Base)

สินค้านำเข้า

CIF+ภาษีศุลกากรจัดเก็บจากฐานราคาหลังรวมภาษีศุลกากร

CIF +

อากรขาเข้า
(ร้อยละ 0, 7, 15, 35)



ภาษีสรรพสามิต



ภาษีมูลค่าเพิ่ม
(10%)

ที่มา: Excise Taxation Cambodia Presented by Mr. Vann Phutipol,

http://www.tax.gov.kh/atf/files/6%20-%20Vann%20Puthipol_Cambodia.pdf

กรมสรรพสามิต



ฐานภาษี (Tax Base)

สินค้าที่ผลิตในประเทศ

65% ของราคาขาย ณ โรง
อุตสาหกรรม (Ex-Factory Selling
Price) ที่แสดงในใบเสร็จรับเงิน
ก่อนคำนวณภาษีมูลค่าเพิ่มและ
ส่วนลด

การบริการประเภทต่างๆ

ราคา que แสดงในใบเสร็จรับเงิน



จุดการจัดเก็บภาษี (Tax Point)

สินค้านำเข้า

ชำระภาษีพร้อมกับภาษี
ศุลกากร ณ เวลาที่มีการ
นำเข้า

สินค้าที่ผลิตในประเทศ

การผลิตและจำหน่าย
ภายในประเทศ ผู้มีหน้าที่เสีย
ภาษีจะต้องทำการยื่นแบบ
Tax Return และชำระภาษี
ภายในวันที่ 15 ของเดือน
ถัดไป นับจากวันที่ผลิตสินค้า



อัตราภาษีสรรพสามิต

ลำดับที่	สินค้าและบริการ	อัตราภาษี
1	เบียร์ (ทั้งผลิตในประเทศและนำเข้า)	25%
2	ไวน์ สุรา รวมทั้งเครื่องดื่มที่มีแอลกอฮอล์อื่นๆ	10%
3	บุหรี่ยิกาแรต และการเตรียมยาสูบอื่นๆ	10%
4	บุหรี่ยิการ์	25%
5	เครื่องดื่มที่มีก๊าซคาร์บอนไดออกไซด์หรือเครื่องดื่มที่คล้ายกันซึ่งไม่มีแอลกอฮอล์	10%



อัตรากาภาษีสรรพสามิต

ลำดับที่	สินค้าและบริการ	อัตรากาภาษี
6	รถจักรยานยนต์ และส่วนประกอบที่มีขนาดเครื่องยนต์เกิน 125 ซีซี	10%
7	ยางรถยนต์ ยางใน	15%
8	น้ำมันดีเซล	4.35%
9	น้ำมันหล่อลื่น น้ำมันเบรค วัตถุดิบสำหรับการผลิตน้ำมันเครื่อง	10%
10	ตั๋วโดยสารเครื่องบินสำหรับเดินทางทั้งในและต่างประเทศที่จำหน่ายในกัมพูชา	10%



อัตราภาษีสรรพสามิต

ลำดับที่	สินค้าและบริการ	อัตราภาษี
11	สถานบันเทิง (รวมถึงสปา)	10%
12	การให้บริการทางด้านโทรคมนาคมทั้งในประเทศและระหว่างประเทศ	3%

สำนักแผนภาษี



Tax Revenue Reform

- 1) เปลี่ยนจากการเก็บภาษีตามปริมาณมาเป็นการเก็บภาษีตามมูลค่า (Ad Valorem) สำหรับสินค้าประเภทยาสูบ เบียร์ และน้ำมันเชื้อเพลิง
- 2) เพิ่มอัตราภาษีสำหรับสินค้าบางประเภท
 - ยาสูบ จาก 10% เพิ่มเป็น 20% หรือ 30%
 - น้ำมันดีเซลจาก 4.35% เพิ่มเป็น 33.3%

* by Mr. Um Seiha on Jan 2012

Deputy Director General,

General Department of Taxation, Cambodia

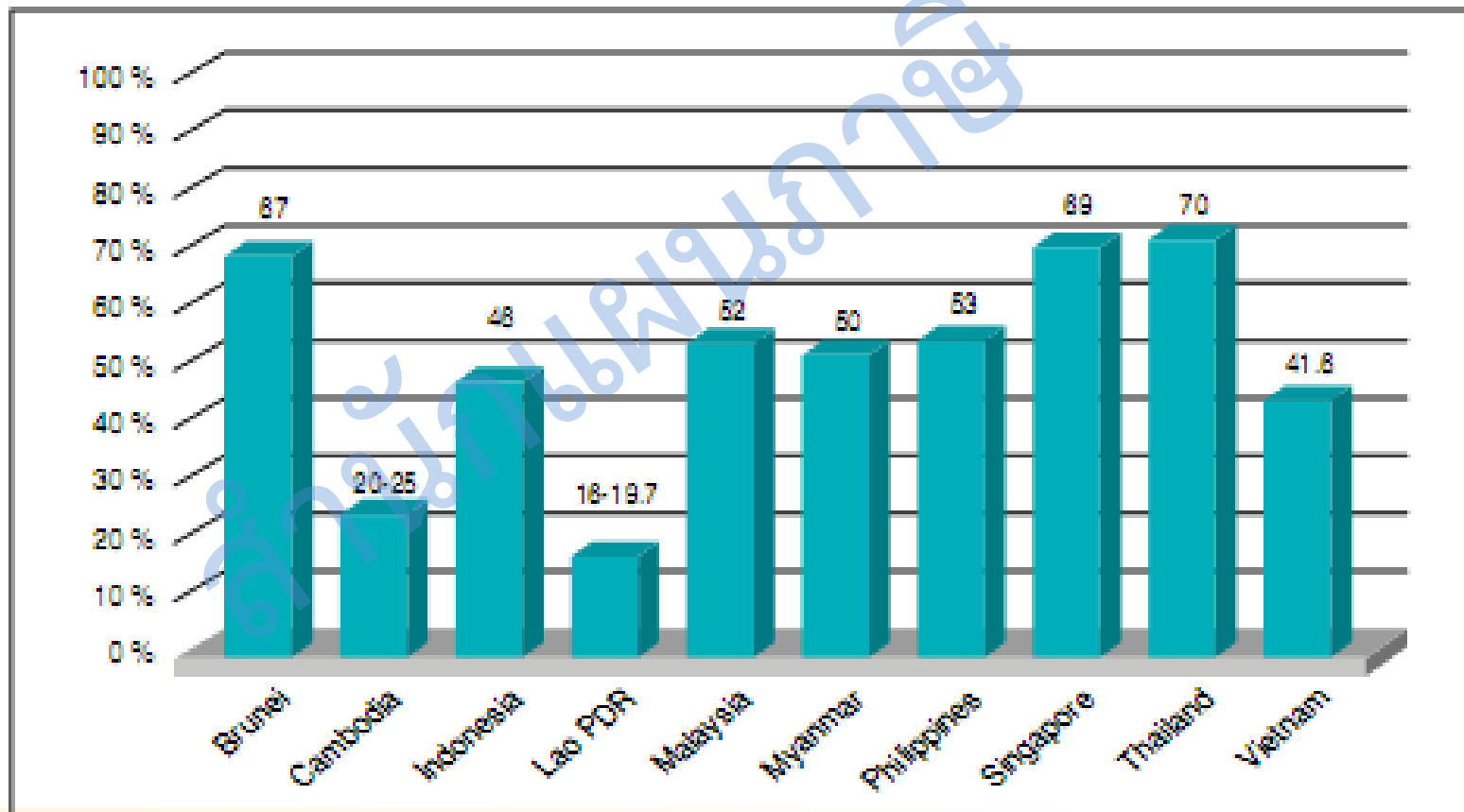


ข้อมูลเพิ่มเติม สินค้ายาสูบในประเทศกัมพูชา



ภาระภาษีสำหรับสินค้ายาสูบในกัมพูชา

Figure 4: Tobacco tax burden as percentage of retail price, 2013



Note: Rates for countries following the tier-system are based on average/most applied rates



รายได้ของรัฐบาลจากภาษีสินค้ายาสูบในกัมพูชา

Table 2: Government revenue from tobacco taxes(in USD), 2005-2011^a

Country	2005	2006	2007	2008	2009	2010	2011
Bunei Darussalam	No data	No data	No data	No data	14,139,272	21,627,906	9612,403
Cambodia*	5,100,000	6,200,000	7,800,000	11,100,000	13,100,000	22,260,500	16,443,500
Indonesia	3,548,913,043	4,017,391,304	4,726,086,957	5,426,086,957	6,019,565,217	6,556,188,503	7,591,921,284
Lao PDR	3,321,341	4,239,634	4,923,659	9,525,732	11,967,927	20,091,439	26,623,414
Malaysia	892,857,143	857,142,857	964,285,714	1,071,428,571	1,107,142,857	No data	1,645,569,620
Philippines	512,987,013	580,086,580	500,000,000	595,238,095	523,809,524	720,909,090	590,840,909
Singapore	510,093,057	444,366,500	501,073,729	568,002,863	666,857,552	683,923,076	749,689,922
Thailand	1,157,363,636	1,080,333,333	1,267,393,939	1,267,636,364	1,331,393,939	1,779,366,666	1,906,533,333
Vietnam	380,200,000	378,800,000	395,600,000	444,700,000	521,100,000	576,999,896	649,420,725

*Tobacco tax revenue from domestic tobacco products only



ยี่ห้อบุหรี่ที่ได้รับความนิยมสูงสุดในกัมพูชา

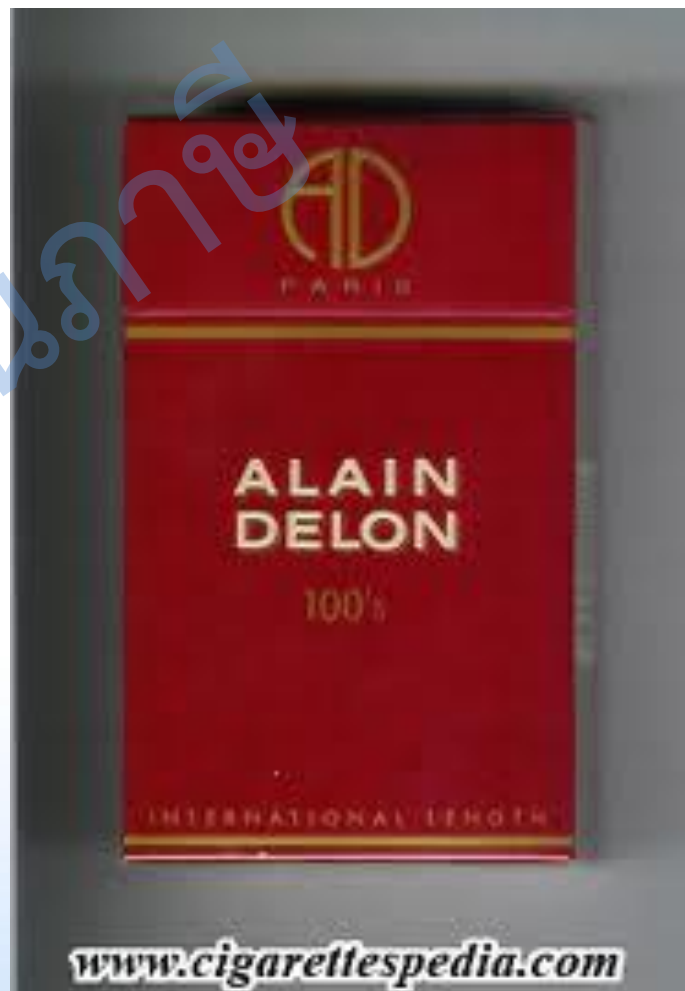
Table 1: Most popular local and foreign brands, 2012⁵

Country	Most Popular Local Brand	Most Popular Foreign Brand
Brunei Darussalam	No local production	Marlboro Gold Ks (PMI)
Cambodia	ARA (BATC)	Alain Delon (BAT)
Indonesia	A Mild (PMI)	Marlboro (PMI)
Lao PDR	A Deng (LTL)	Marlboro (PMI)
Malaysia	Insignificant share of local market	Dunhill 20's (BAT)
Philippines	Fortune (PMFTC)	Marlboro (PMFTC)
Singapore	No local production	Marlboro (PMI)
Thailand	Krongthip (TTM)	Marlboro (PMI)
Vietnam	Vinataba (VINATABA)	Craven (BAT)

* BATC = BAT Cambodia; KT&G = KT&G Corporation (Korea); LTL = Lao Tobacco Limited; PMI = Philip Morris International; PMFTC = Philip Morris Fortune Tobacco Corporation; TTM = Thai Tobacco Monopoly; VINATABA = Vietnam National Tobacco Corporation



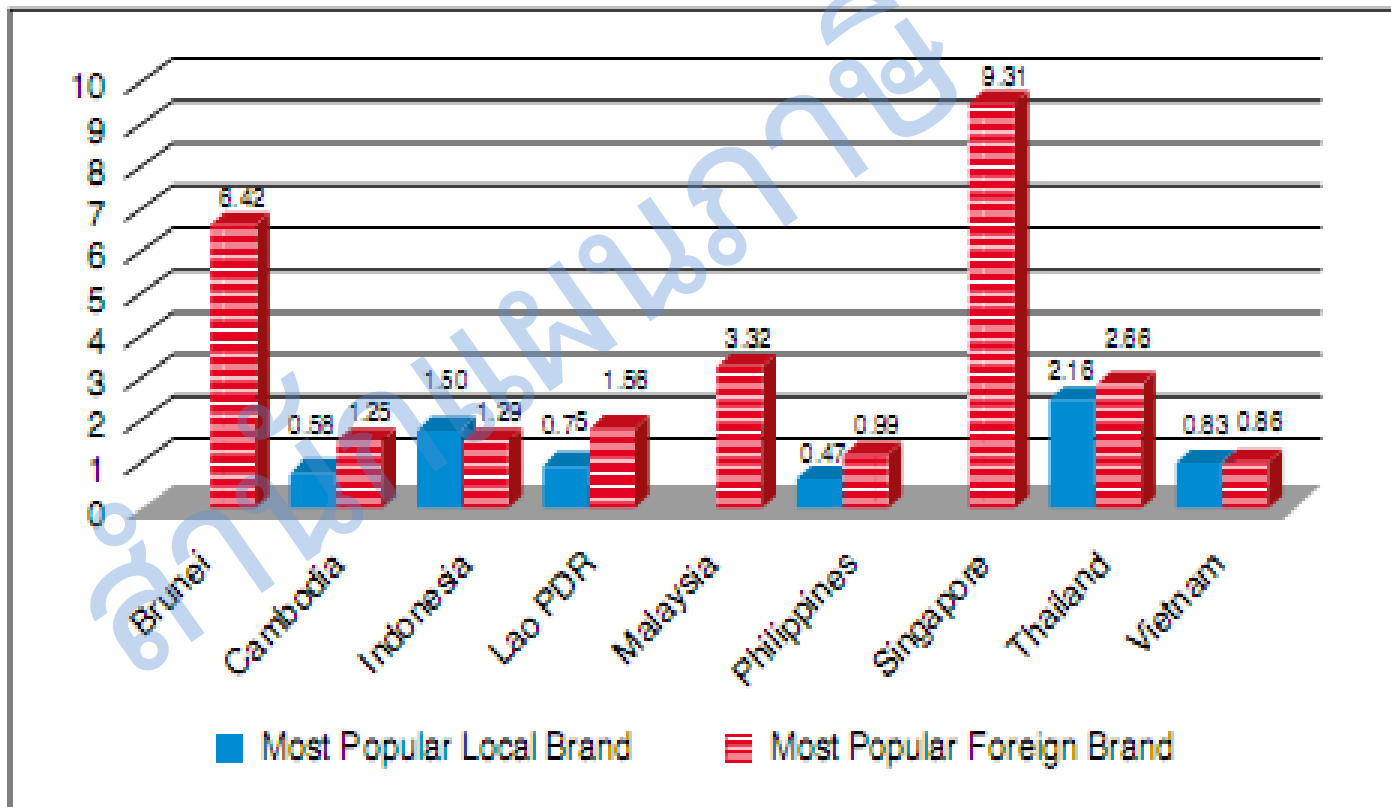
ยี่ห้อบุหรี่ที่ได้รับความนิยมสูงสุดในกัมพูชา





ราคาขายปลีกของบุหรี่ในกัมพูชา

Figure 3: Prices of most popular local and foreign brands in Table 1 (in USD), 2012





THANK YOU

สำนักงานการศึกษา