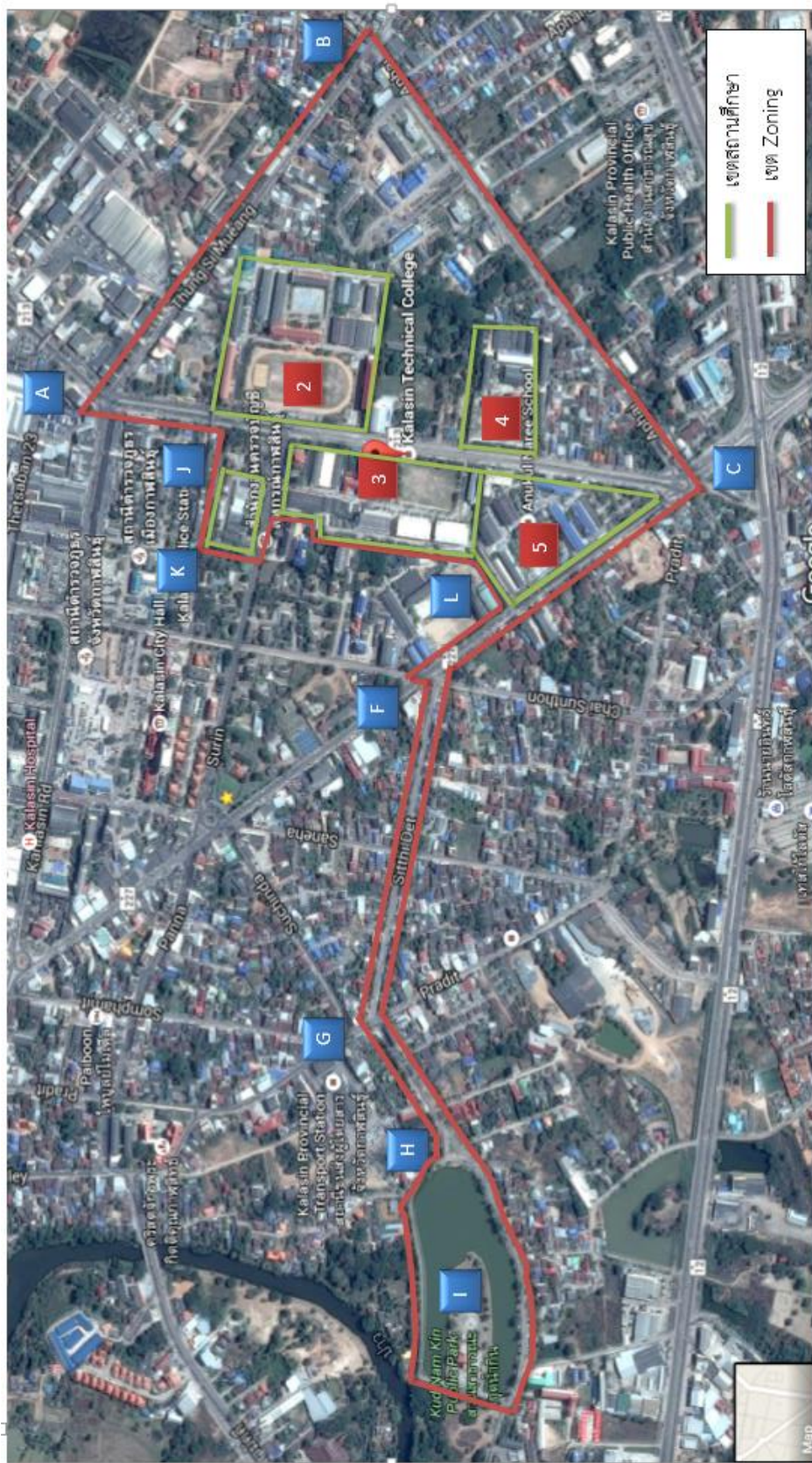


กำหนดเขตพื้นที่ “บริเวณใกล้เคียงสถานศึกษา” อำเภอเมืองกาฬสินธุ์



1. มหาวิทยาลัยกาฬสินธุ์ (เทคโนโลยีราชมงคลฯ เดิม)	ทิศเหนือ	ถนนถีนานนท์ จาก สำนักงานปศุสัตว์อำเภอเมือง กาฬสินธุ์ ถึง สถานีวิทยุกระจายเสียงแห่งประเทศไทย จังหวัดกาฬสินธุ์ และลึกเข้าไปเป็นเส้นขนาน ประมาณ 120 เมตร (E-B)	
	ทิศตะวันออก	ถนนดงปอ จากสถานีวิทยุกระจายเสียงแห่งประเทศไทย จังหวัดกาฬสินธุ์ ถึงสุดรั้วมหาวิทยาลัยจากจุดกึ่งกลาง ถนนออกไปด้านตรงข้ามรั้วมหาวิทยาลัย (B-C)	
	ทิศใต้	บริเวณต่อเนื่องติดกับเขตสถานศึกษา คือ หนองน้ำ สาธารณะ และ แปลงเกษตร (A-C)	
	ด้านทิศตะวันตก	บริเวณต่อเนื่องติดกับเขตสถานศึกษา คือ สำนักงานปศุ สัตว์อำเภอเมืองกาฬสินธุ์ และ แปลงเกษตร (E-A)	



- 2** โรงเรียนกาฬสินธุ์พิทยาสรรพ์
- 3** วิทยาลัยเทคนิคกาฬสินธุ์
- 4** โรงเรียนเมืองกาฬสินธุ์
- 5** โรงเรียนอนุบาลกาฬสินธุ์

<p>2.โรงเรียนกาฬสินธุ์พิทยาสรรพ์</p> <p>3.วิทยาลัยเทคนิคกาฬสินธุ์</p> <p>4.โรงเรียนเมืองกาฬสินธุ์</p> <p>5. โรงเรียนอนุคุณนารี</p>	<p>ทิศเหนือ</p>	<p>จุดที่ 1 ถนนทุ่งศรีเมืองรวมทั้งฝั่งตรงข้ามถนน จาก สี่แยกสำนักงานทรัพยากรธรรมชาติและสิ่งแวดล้อมจังหวัดกาฬสินธุ์ ถึง แยกทุ่งศรีเมือง (A-B)</p>	<p>หมายเหตุ สถานศึกษาลำดับที่ 2-5 ตั้งอยู่บริเวณใกล้เคียงกัน</p>
	<p>ทิศตะวันออก</p>	<p>จุดที่ 1 ถนนอภัยรวมทั้งฝั่งตรงข้ามถนน จาก แยกทุ่งศรีเมือง ถึง แยกหนองแขง (B-C)</p> <p>จุดที่ 2 ถนนสาธารณะทั้งสองฝั่งถนนติดรั้วโรงเรียน และติดสำนักงานอัยการจังหวัดกาฬสินธุ์ (K-L)</p>	
	<p>ทิศใต้</p>	<p>จุดที่ 1 ถนนสิทธิเดชทั้งสองฝั่งถนนจากห้าแยกโรงเรียนกาฬสินธุ์พิทยาสัย ถึง แยกกุดน้ำกิน (F-G)</p> <p>จุดที่ 2 ซอยกมลชัยพัฒนาทั้งสองฝั่งถนน จาก แยกกุดน้ำกิน ถึง กุดน้ำกิน (G-H)</p> <p>จุดที่ 3 บริเวณกุดน้ำกิน ( บริเวณรอบจุด 1 ) รวมทั้งฝั่งตรงข้ามถนนรอบกุดน้ำกิน</p>	
	<p>ด้านทิศตะวันตก</p>	<p>จุดที่ 1 ถนนอรรถเปศลรวมทั้งฝั่งตรงข้ามถนน จาก สี่แยกสำนักงานทรัพยากรธรรมชาติและสิ่งแวดล้อมจังหวัดกาฬสินธุ์ ถึง รั้วห้องสมุดประชาชน</p> <p>จุดที่ 2 ถนนสาธารณะทั้งสองฝั่ง จากรั้วโรงเรียนด้านทิศตะวันตก ถึง สุดรั้วโรงเรียนด้านทิศตะวันออกติดกับรั้วห้องสมุดประชาชน (ซอยตัน) (K-J)</p>	



6.วิทยาลัยนาฏศิลป์ กาฬสินธุ์	ทิศเหนือ	บริเวณต่อเนื่องติดกับสถานศึกษา คือ สำนักงานที่ดินจังหวัดกาฬสินธุ์ หอประชุมสำนักงานสาธารณสุขจังหวัด กาฬสินธุ์ และอาคารชุดพักอาศัย โรงพยาบาลกาฬสินธุ์ (A-B)	
	ทิศตะวันออก	บริเวณต่อเนื่องติดกับเขตสถานศึกษา คือ ที่ดินสาธารณะ (B-C)	
	ทิศใต้	บริเวณต่อเนื่องติดกับเขตสถานศึกษา คือ สำนักงานการศึกษานอกระบบและ การศึกษาตามอัธยาศัยจังหวัดกาฬสินธุ์ (C-D)	
	ด้านทิศตะวันตก	ถนนหมายเลข 214 ทั้งสองฝั่งถนนจากสี่ แยกไฟแดงบายพาส-สงเปลือย ถึง ทางเข้า สนามกีฬาจังหวัดกาฬสินธุ์ (E-F)	

7.วิทยาลัยสารพัดช่าง กาฬสินธุ์	ทิศเหนือ	บริเวณต่อเนื่องติดกับเขตสถานศึกษา คือ ถนนทางเข้าสนามกีฬาจังหวัดกาฬสินธุ์ (G-H)	
	ทิศตะวันออก	บริเวณต่อเนื่องติดกับเขตสถานศึกษา คือ	
	ทิศใต้	บริเวณต่อเนื่องติดกับเขตสถานศึกษา คือ สำนักงานพระพุทธศาสนาจังหวัดกาฬสินธุ์ สำนักงานเขตพื้นที่การศึกษาประถมศึกษา เขต 1 (J-I)	
	ด้านทิศตะวันตก	ถนนหมายเลข 214 จากสี่แยกไฟแดง บายพาส-สงเปลือย ถึง ทางเข้าสนามกีฬา จังหวัดกาฬสินธุ์ (E-F)	



8.วิทยาลัยเทคโนโลยี พาณิชย์การกาฬสินธุ์ (ไทย-เยอรมัน)	ทิศเหนือ	จุดที่ 1 ถนนบายพาสสองเปลือยทั้งสองฝั่งถนน จากซอยพิมพินิตย์ ถึง สี่แยกบายพาส-สง เปลือย (A-B)	
	ทิศตะวันออก	ถนนหมายเลข 214 ทั้งสองฝั่งถนนจากสี่แยก ไฟแดงบายพาส-สงเปลือย ถึง ทางเข้าสนาม กีฬาจังหวัดกาฬสินธุ์ (B-C)	
	ทิศใต้	จุดที่ 1 ซอย สว.ประคักดีรวมทั้งฝั่งตรงข้าม ซอย จากถนนหมายเลข 214 ถึง โรงแรม เดอะเกรซ (G-F)	
	ด้านทิศตะวันตก	จุดที่ 1 ถนนทางเข้าหมู่บ้านสงเปลือยรวมทั้ง ฝั่งตรงข้ามถนน ถึงแยกไปโรงแรมเดอะเกรซ (D-E) จุดที่ 2 ถนนชัยสุนทรรวมทั้งฝั่งตรงข้ามถนน จากทางแยกเข้ามาโรงแรมเดอะเกรซ ถึง โรงแรมเดอะเกรซ (E-F)	



9.โรงเรียนเหล่าंनाแก วิทยานุสรณ์	ทิศเหนือ	บริเวณต่อเนื่องติดกับเขตสถานศึกษา คือแปลงเกษตร (A-B)
	ทิศตะวันออก	ถนนหน้าโรงเรียน จากแนวรั้วโรงเรียน ถึง สุดเขต สำนักงานเทศบาลตำบลเชียงเคียว (B-E)
	ทิศใต้	บริเวณต่อเนื่องติดกับเขตสถานศึกษา คือโรงพยาบาล ส่งเสริมสุขภาพบ้านแกปะ (C-D)
	ด้านทิศตะวันตก	บริเวณต่อเนื่องติดกับเขตสถานศึกษา คือแปลงเกษตร (A-C)





10.โรงเรียนหนองสอพิทยาคม	ทิศเหนือ	บริเวณต่อเนื่องติดกับเขตสถานศึกษา คือ แปลงเกษตร (A-B)	
	ทิศตะวันออก	บริเวณต่อเนื่องติดกับเขตสถานศึกษา คือ แปลงเกษตร (B-D)	
	ทิศใต้	บริเวณต่อเนื่องติดกับเขตสถานศึกษา คือ แปลงเกษตร (C-D)	
	ด้านทิศตะวันตก	ถนนหมายเลข 227 จากสี่แยกบริเวณหน้าโรงเรียนทั้งสองฝั่งถนน ถึง บริเวณตลาดหนองสอ (A-C)	



11.โรงเรียนแก่นาจารย์ วิทยาคม	ทิศเหนือ	บริเวณต่อเนื่องติดกับเขตสถานศึกษา คือ แปลงเกษตร (A-B)	
	ทิศตะวันออก	ถนนทางหลวงชนบททั้งสองฝั่งถนน จาก แยกบ้านหนองแวง ถึง สู้ดริ้ว โรงเรียน	
	ทิศใต้	บริเวณต่อเนื่องติดกับเขตสถานศึกษา แปลงเกษตร (C-D)	
	ด้านทิศตะวันตก	บริเวณต่อเนื่องติดกับเขตสถานศึกษา แปลงเกษตร (A-D)	



12.โรงเรียนเมืองเหนือ วิทยาคม	ทิศเหนือ	บริเวณต่อเนื่องติดกับเขตสถานศึกษา คือที่ดินสาธารณะ (B-C)	
	ทิศตะวันออก	บริเวณต่อเนื่องติดกับเขตสถานศึกษา คือถนนทางหลวงชนบท (C-D)	
	ทิศใต้	บริเวณต่อเนื่องติดกับเขตสถานศึกษา คือแปลงเกษตร (A-D)	
	ด้านทิศตะวันตก	บริเวณต่อเนื่องติดกับเขตสถานศึกษา คือที่ดินสาธารณะ(A-B)	



13.โรงเรียนขมื่นพิทยาสรรพ์	ทิศเหนือ	บริเวณต่อเนื่องติดกับเขตสถานศึกษา คือที่ดินสาธารณะ (A-B)	
	ทิศตะวันออก	บริเวณต่อเนื่องติดกับเขตสถานศึกษา คือถนนทางหลวงชนบท (B-D)	
	ทิศใต้	บริเวณต่อเนื่องติดกับเขตสถานศึกษา คือแปลงเกษตร (C-D)	
	ด้านทิศตะวันตก	บริเวณต่อเนื่องติดกับเขตสถานศึกษา คือที่ดินสาธารณะ (A-C)	