

กำหนดเขตพื้นที่ “บริเวณใกล้เคียงสถานศึกษา” อำเภอยางตลาด



1. วิทยาลัยเพิ่มพูนบริหารธุรกิจกาฬสินธุ์	ทิศเหนือ	ถนนถีนานนท์ รวมทั้งฝั่งตรงข้ามถนนที่อยู่ในเขต Zoning จาก ธนาคารไทยพาณิชย์ สาขา Yang Talat ถึง ตลาดสดอำเภอยางตลาด ระยะทางประมาณ 500 เมตร (A-B)	
	ทิศตะวันออก	ตลาดสดอำเภอยางตลาด ถึงสุดรั้วด้านทิศตะวันออก วิทยาลัยเพิ่มพูนบริหารธุรกิจกาฬสินธุ์ รวมทั้งฝั่งตรงข้ามถนนที่อยู่ในเขต Zoning (B-C)	
	ทิศใต้	ถนนข้างรั้ววิทยาลัยเพิ่มพูนบริหารธุรกิจกาฬสินธุ์ ฝั่งตรงข้ามรั้ววิทยาลัยฯ ถึง ซอยเวียงเพิ่ม (C-D)	
	ด้านทิศตะวันตก	ซอยเวียงเพิ่ม ทั้งสองด้านของซอย จากถนนถีนานนท์ ถึงวัดขวัญเมือง (E-F)	



2. โรงเรียนยางตลาด วิทยาคาร	ทิศเหนือ	บริเวณต่อเนื่องติดกับเขตสถานศึกษา คือ ที่ดินสาธารณะ (A-B)	
	ทิศตะวันออก	ซอยรัตนารามทั้งสองฝั่ง จาก ถนนถีนานนท์ ถึง วัดรัตนาราม (C-B)	
	ทิศใต้	ถนนถีนานนท์ทั้งสองฝั่ง จาก ด้านซ่งน้ำหนัก ถึง สี่แยกยางตลาด (D-E)	
	ด้านทิศตะวันตก	บริเวณต่อเนื่องติดกับเขตสถานศึกษา คือซอยข้างโรงเรียน จาก ถนนถีนานนท์ ถึง สุดซอย (F-A)	



3. โรงเรียนคลองขาม วิทยาคม	ทิศเหนือ	บริเวณต่อเนื่องติดกับเขตสถานศึกษา คือ แปลงเกษตร (A-B)	
	ทิศตะวันออก	ถนนหน้าโรงเรียนทั้งสองฝั่ง จากทาง ไปบ้านหนองบัวใหม่ ถึง บ้านคลอง ขาม ระยะทางประมาณ 1 กิโลเมตร (C-D)	
	ทิศใต้	บริเวณต่อเนื่องติดกับเขตสถานศึกษา คือ แปลงเกษตร (E-F)	
	ด้านทิศตะวันตก	บริเวณต่อเนื่องติดกับเขตสถานศึกษา คือ แปลงเกษตร (A-E)	



4. โรงเรียนโนนสูงพิทยาคม	ทิศเหนือ	บริเวณต่อเนื่องติดกับเขตสถานศึกษา คือที่ดินสาธารณะ แปลงเกษตร และ ที่อยู่อาศัย (A-B)	
	ทิศตะวันออก	ถนนหน้าโรงเรียนทั้งสองฝั่งถนน จาก ป้ายหมู่บ้าน ถึง ศาลากลางบ้าน (E-F)	
	ทิศใต้	ซอยข้างโรงเรียนรวมทั้งฝั่งตรงข้ามรั้ว โรงเรียน ระยะทางประมาณ 200 เมตร (D-G)	หมายเหตุ ซอยตัน
	ด้านทิศตะวันตก	บริเวณต่อเนื่องติดกับเขตสถานศึกษา คือที่ดินสาธารณะ แปลงเกษตร และ ที่อยู่อาศัยแปลงเกษตร (A-C)	



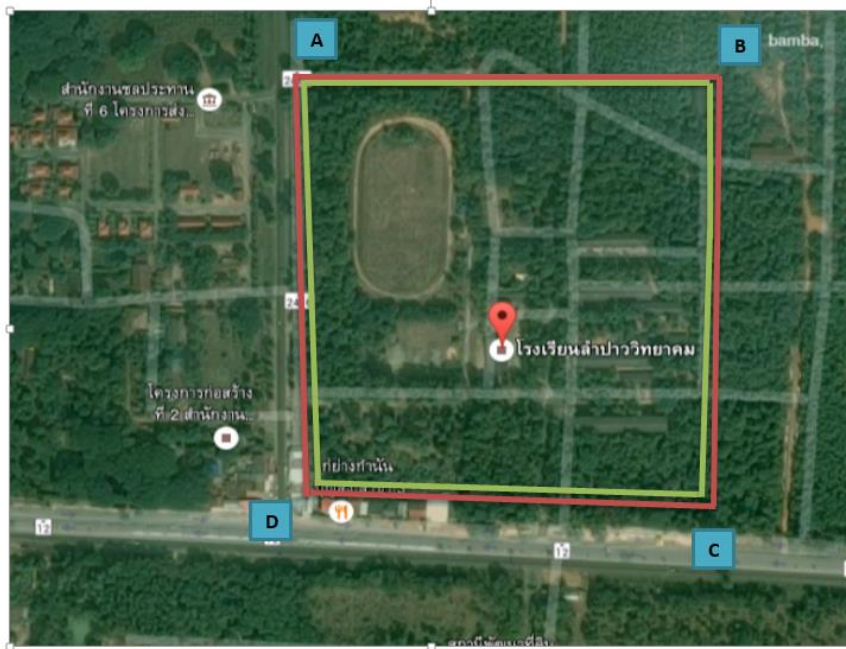
5.โรงเรียนเขาพระนอน วิทยาคม	ทิศเหนือ	บริเวณต่อเนื่องติดกับเขตสถานศึกษา คือกลุ่มเลี้ยงกุ้งก้ามกราม (A-B)	
	ทิศตะวันออก	บริเวณต่อเนื่องติดกับเขตสถานศึกษา คือถนนหน้าโรงเรียน ติดที่นาและ แปลงเกษตร (B-C)	
	ทิศใต้	บริเวณต่อเนื่องติดกับเขตสถานศึกษา คือ ติดที่นาและแปลงเกษตร (C-D)	
	ด้านทิศตะวันตก	บริเวณต่อเนื่องติดกับเขตสถานศึกษา คือ ติดที่นาและแปลงเกษตร (A-D)	



6.โรงเรียนวังมนวิทยาคาร	ทิศเหนือ	บริเวณต่อเนื่องติดกับเขตสถานศึกษา คือ วัดบึงบ้านเสียวและที่ดินสาธารณะ (A-B)	
	ทิศตะวันออก	บริเวณต่อเนื่องติดกับเขตสถานศึกษา คือ ถนนหน้าโรงเรียน ติดวัดป่าสันติวาสอินทาราม (B-C)	
	ทิศใต้	บริเวณต่อเนื่องติดกับเขตสถานศึกษา คือ ถนนสาธารณะ (C-D)	
	ด้านทิศตะวันตก	บริเวณต่อเนื่องติดกับเขตสถานศึกษา คือ ที่นาและแปลงเกษตร (A-D)	



7.โรงเรียนนาเชือก วิทยาคม	ทิศเหนือ	บริเวณต่อเนื่องติดกับแนวเขตสถานศึกษา คือ ที่ดินสาธารณะและแปลงเกษตร (A-B)	
	ทิศตะวันออก	บริเวณต่อเนื่องติดกับแนวเขตสถานศึกษา คือ ที่ดินสาธารณะและแปลงเกษตร (B-C)	
	ทิศใต้	บริเวณต่อเนื่องติดกับแนวเขตสถานศึกษา คือ ถนนสาธารณะ (C-D)	
	ด้านทิศตะวันตก	บริเวณต่อเนื่องติดกับแนวเขตสถานศึกษา คือ ที่ดินสาธารณะและแปลงเกษตร (A-D)	



8.โรงเรียนลำปางวิทยาคม	ทิศเหนือ	บริเวณต่อเนื่องติดกับแนวเขต สถานศึกษา คือ ที่ดินสาธารณะ (A-B)	
	ทิศตะวันออก	บริเวณต่อเนื่องติดกับแนวเขต สถานศึกษา คือ ที่ดินสาธารณะ (B-C)	
	ทิศใต้	บริเวณต่อเนื่องติดกับแนวเขต สถานศึกษา คือ ร้านก้านบุญส่งและ ถนนถีนานนท์ (C-D)	
	ด้านทิศตะวันตก	บริเวณต่อเนื่องติดกับแนวเขต สถานศึกษา คือ ถนนหมายเลข 2416 (A-D)	