

กำหนดเขตพื้นที่ “บริเวณใกล้เคียงสถานศึกษา” อำเภอสมเด็จ



๑.โรงเรียนสมเด็จพระพิทยาคม	ทิศเหนือ	ถนนศรีสมเด็จทั้งสองฝั่งถนน จาก ถนนถีนานนท์ ทางเข้าโรงเรียนสมเด็จพระพิทยาคม ถึง บ้านนายวินารัตน์ คำชนะ (A-B)	
	ทิศตะวันออก	บริเวณต่อเนื่องติดกับเขตสถานศึกษา คือ ถนนถีนานนท์ (B-C)	
	ทิศใต้	ซอยตรังวารีย์ทั้งสองฝั่งถนน เริ่มต้นจาก ถนน ถีนานนท์ ถึง บ้าน ด.ต.สายชล บุญเลิศ (C-D)	
	ทิศตะวันตก	บริเวณต่อเนื่องติดกับเขตสถานศึกษา คือ ที่พักอาศัย (A-D)	



๒.โรงเรียนแก้วเสด็จ พิทยาคม	ทิศเหนือ	บริเวณต่อเนื่องติดกับเขตสถานศึกษา คือ แปลงเกษตร (A-B)	
	ทิศตะวันออก	บริเวณต่อเนื่องติดกับเขตสถานศึกษา คือ แปลงเกษตร (B-C)	
	ทิศใต้	บริเวณต่อเนื่องติดกับเขตสถานศึกษา คือ แปลงเกษตร (C-D)	
	ทิศตะวันตก	บริเวณต่อเนื่องติดกับเขตสถานศึกษา คือ ถนนและแปลงเกษตร (A-D)	





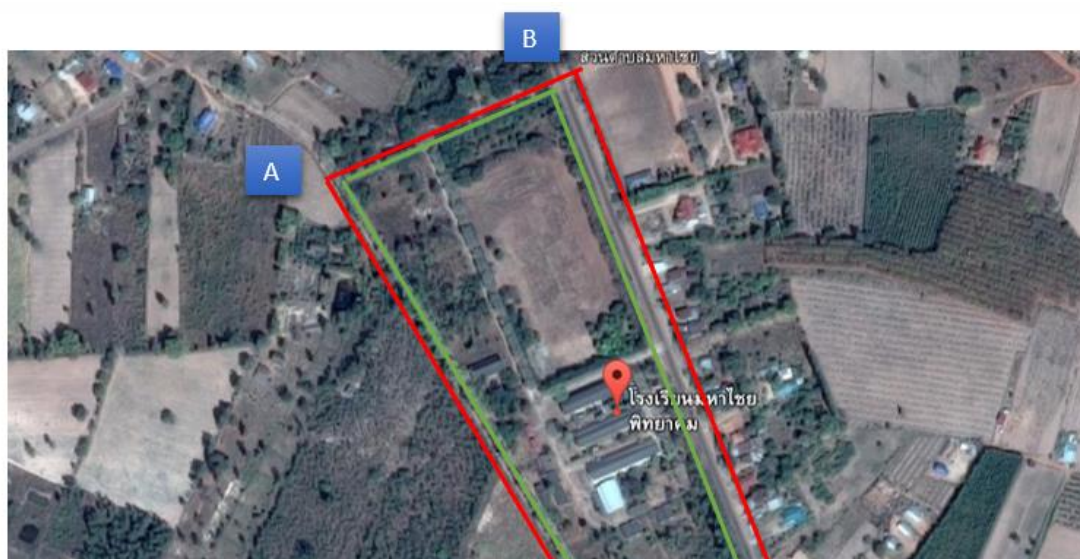
๓.โรงเรียนประชารัฐพัฒนาศึกษา	ทิศเหนือ	บริเวณต่อเนื่องติดกับเขตสถานศึกษา คือ ถนนและแปลงเกษตร (A-B)	
	ทิศตะวันออก	บริเวณต่อเนื่องติดกับเขตสถานศึกษา คือ ถนนและแปลงเกษตร (B-C)	
	ทิศใต้	บริเวณต่อเนื่องติดกับเขตสถานศึกษา คือ ถนนและแปลงเกษตร (C-D)	
	ทิศตะวันตก	บริเวณต่อเนื่องติดกับเขตสถานศึกษา คือ ถนนและวัดป่าเทพนิมิตธรรมวิเวก (A-D)	



๔.โรงเรียนบัวสามัคคี พิทยาสรรพ์	ทิศเหนือ	บริเวณต่อเนื่องติดกับเขตสถานศึกษา คือ ถนนสาธารณะและแปลงเกษตร (A-B)	
	ทิศตะวันออก	บริเวณต่อเนื่องติดกับเขตสถานศึกษา คือ แปลงเกษตร (B-C)	
	ทิศใต้	บริเวณต่อเนื่องติดกับเขตสถานศึกษา คือ แปลงเกษตร (C-D)	
	ทิศตะวันตก	บริเวณต่อเนื่องติดกับเขตสถานศึกษา คือ แปลงเกษตร (A-D)	

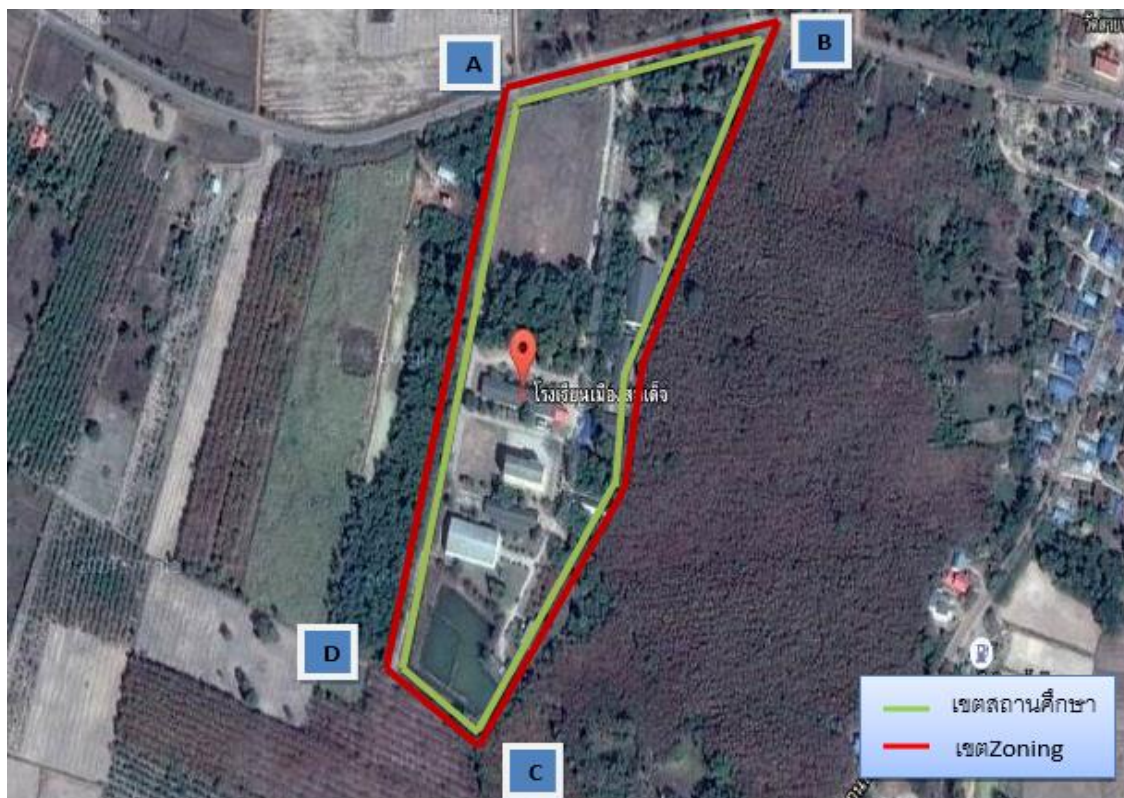


๕.โรงเรียนผาเสวย รังสรรค์	ทิศเหนือ	บริเวณต่อเนื่องติดกับเขตสถานศึกษา คือ แปลงเกษตร (A-B)	
	ทิศตะวันออก	บริเวณต่อเนื่องติดกับเขตสถานศึกษา คือ ที่พักอาศัยและแปลงเกษตร (B-C)	
	ทิศใต้	บริเวณต่อเนื่องติดกับเขตสถานศึกษา คือ แปลงเกษตร (C-D)	
	ทิศตะวันตก	บริเวณต่อเนื่องติดกับเขตสถานศึกษา คือ ถนนและบ้านพักอาศัย (A-D)	



๖.โรงเรียนมหาไชย พิทยาคม	ทิศเหนือ	บริเวณต่อเนื่องติดกับเขตสถานศึกษา คือ แปลงเกษตร (A-B)	
	ทิศตะวันออก	บริเวณต่อเนื่องติดกับเขตสถานศึกษา คือ ถนนสาธารณะ (B-D)	
	ทิศใต้	บริเวณต่อเนื่องติดกับเขตสถานศึกษา คือ บ้านพักอาศัย (C-D)	
	ทิศตะวันตก	บริเวณต่อเนื่องติดกับเขตสถานศึกษา คือ แปลงเกษตร (A-D)	





๗.โรงเรียนเมืองสมเด็จ	ทิศเหนือ	บริเวณต่อเนื่องติดกับเขตสถานศึกษา คือ ถนนสาธารณะ (A-B)	
	ทิศตะวันออก	บริเวณต่อเนื่องติดกับเขตสถานศึกษา คือ แปลงเกษตร (B-C)	
	ทิศใต้	บริเวณต่อเนื่องติดกับเขตสถานศึกษา คือ แปลงเกษตร (C-D)	
	ทิศตะวันตก	บริเวณต่อเนื่องติดกับเขตสถานศึกษา คือ แปลงเกษตร (A-D)	



๘.โรงเรียนวิทยาลัยเทคโนโลยี สมเด็จพระพนิชยการ	ทิศเหนือ	บริเวณต่อเนื่องติดกับเขตสถานศึกษา คือ ถนนสาธารณะและแปลงเกษตร (A-B)	
	ทิศตะวันออก	บริเวณต่อเนื่องติดกับเขตสถานศึกษา คือ ถนนหมายเลข ๑๒ (B-C)	
	ทิศใต้	บริเวณต่อเนื่องติดกับเขตสถานศึกษา คือ แปลงเกษตร (C-D)	
	ทิศตะวันตก	บริเวณต่อเนื่องติดกับเขตสถานศึกษา คือ แปลงเกษตร (A-D)	





๙.วิทยาลัยเทคโนโลยี พัฒนบัณฑิต	ทิศเหนือ	บริเวณต่อเนื่องติดกับเขตสถานศึกษา คือ แปลงเกษตร (A-B)	
	ทิศตะวันออก	บริเวณต่อเนื่องติดกับเขตสถานศึกษา คือ แปลงเกษตร (B-D)	
	ทิศใต้	บริเวณต่อเนื่องติดกับเขตสถานศึกษา คือ ถนนสาธารณะ (C-D)	
	ทิศตะวันตก	บริเวณต่อเนื่องติดกับเขตสถานศึกษา คือ แปลงเกษตร (A-C)	