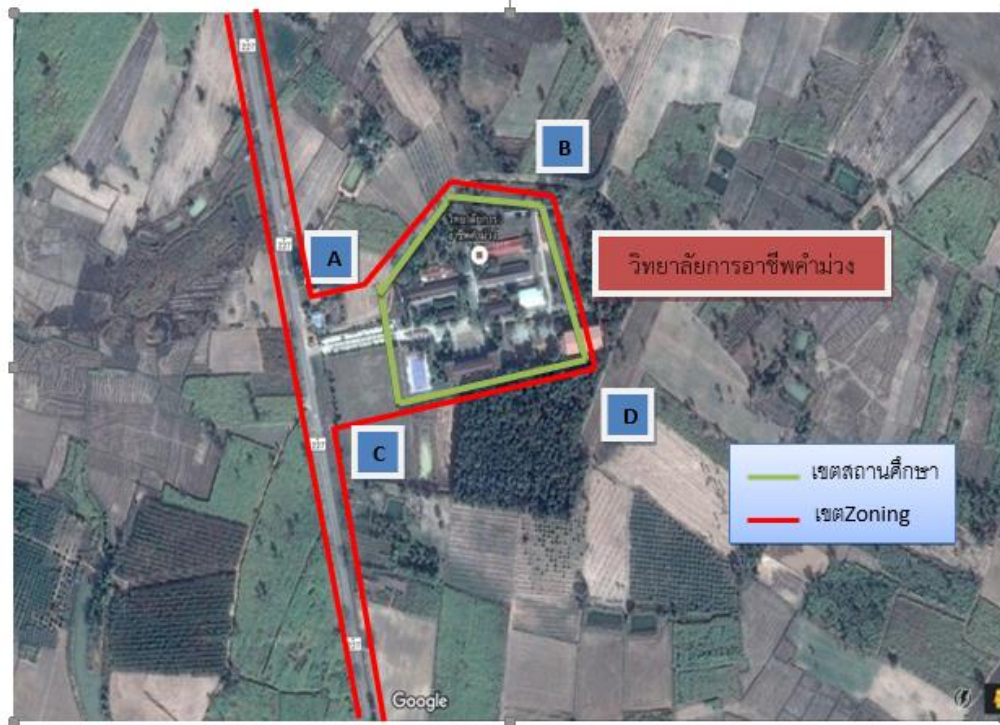


กำหนดเขตพื้นที่ “บริเวณใกล้เคียงสถานศึกษา” อำเภอคำม่วง



๑.โรงเรียนเนินยางประชาสามัคคี	ทิศเหนือ	บริเวณต่อเนื่องติดกับแนวเขตสถานศึกษา คือ แปลงเกษตร (A-B)	
	ทิศตะวันออก	บริเวณต่อเนื่องติดกับแนวเขตสถานศึกษา คือ แปลงเกษตร (B-F)	
	ทิศใต้	ถนนกาฬสินธุ์-คำม่วงทั้งสองฝั่งถนน จาก วัดเนินยางเหนือ ถึง วัดโพธิ์พัฒนาราม (C-D)	
	ทิศตะวันตก	บริเวณต่อเนื่องติดกับแนวเขตสถานศึกษา คือ แปลงเกษตร (A-E)	



๒.วิทยาลัยการอาชีพ คำม่วง	ทิศเหนือ	บริเวณต่อเนื่องติดกับแนวเขตสถานศึกษา คือ แปลงเกษตร (A-B)	
	ทิศตะวันออก	บริเวณต่อเนื่องติดกับแนวเขตสถานศึกษา คือ แปลงเกษตร (B-C)	
	ทิศใต้	บริเวณต่อเนื่องติดกับแนวเขตสถานศึกษา คือ แปลงเกษตร (C-D)	
	ทิศตะวันตก	ถนนโพน-คำม่วง (ทางหลวง ๒๒๗) ทั้งสองฝั่ง ถนน จากวัดห้วยป่าม้ง ถึง สะพานห้วยคำมะ เครือ (A-D)	



๓.โรงเรียนคำม่วง	ทิศเหนือ	บริเวณต่อเนื่องติดกับแนวเขตสถานศึกษา คือ แปลงเกษตร (A-B)	
	ทิศตะวันออก	ถนนสมประสงค์ทั้งสองฝั่งถนน จาก สะพานสุดเขตเทศบาลคำม่วง ถึง ร้านเนื้อย่างเกาหลีคำภู เป็นเส้นขนานระยะ ๑๕๐ เมตร (B-C) และในรัศมี ๑๐๐ เมตร จากกึ่งกลางถนนฝั่งตรงกันข้ามเขตสถานศึกษา	
	ทิศใต้	บริเวณต่อเนื่องติดกับแนวเขตสถานศึกษา คือ แปลงเกษตร (C-D)	
	ทิศตะวันตก	บริเวณต่อเนื่องติดกับแนวเขตสถานศึกษา คือ แปลงเกษตร (A-D)	