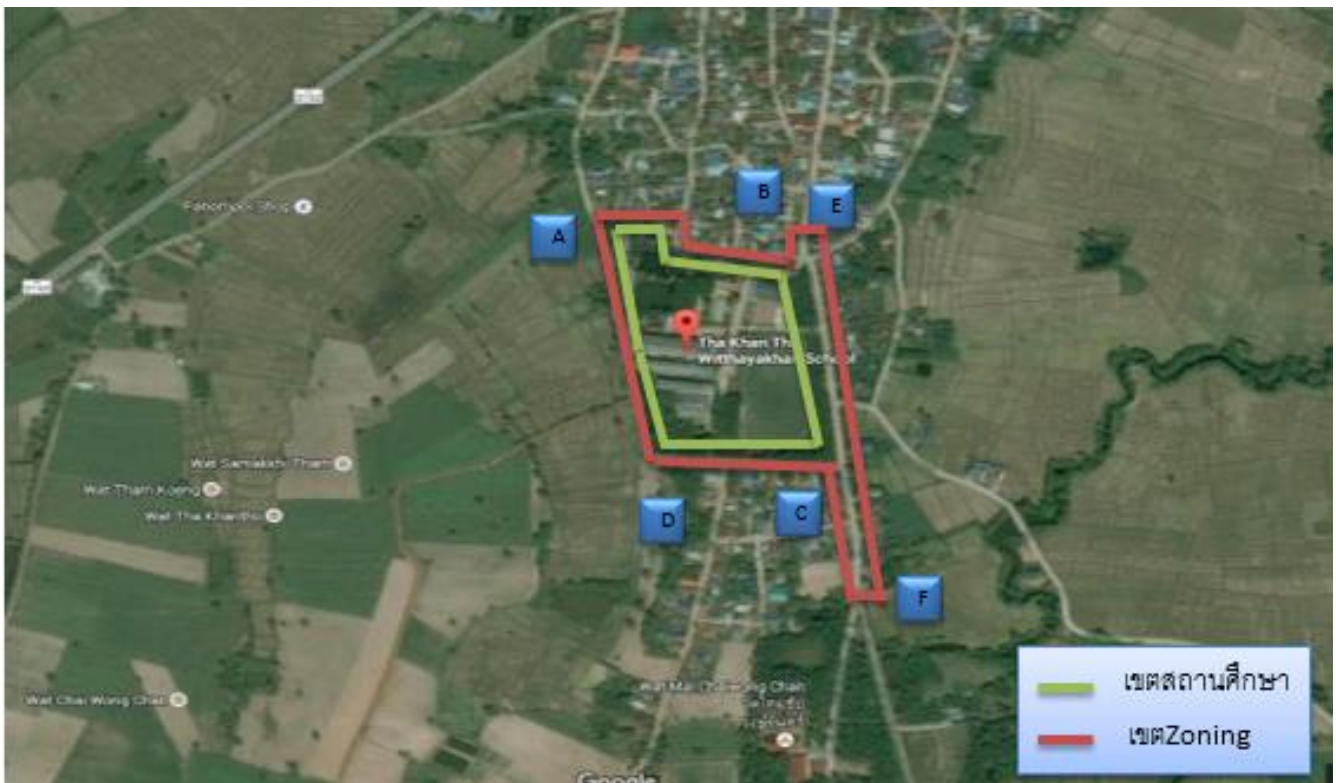


กำหนดเขตพื้นที่ “บริเวณใกล้เคียงสถานศึกษา” อำเภอท่าคันโท



๑.วิทยาลัย อาชีวศึกษาไทเทค อีสาน	ทิศเหนือ	บริเวณต่อเนื่องติดกับเขตสถานศึกษา คือ ถนนสาธารณะ (A-B)	
	ทิศตะวันออก	ถนนหมายเลข ๒๒๙๙ ทั้งสองฝั่งถนน จาก ทางเข้าวิทยาลัย ผ่านโรงพยาบาล ท่าคันโท ถึง บ้านแกิง (C-E)	
	ทิศใต้	บริเวณต่อเนื่องติดกับเขตสถานศึกษา คือ แปลงเกษตร (C-D)	
	ด้านทิศตะวันตก	บริเวณต่อเนื่องติดกับเขตสถานศึกษา คือ แปลงเกษตร (A-D)	



2. โรงเรียนท่าคันโท วิทยาคาร	ทิศเหนือ	บริเวณต่อเนื่องติดกับเขตสถานศึกษา คือ ถนนสาธารณะ (A-B)	
	ทิศตะวันออก	ถนนสาธารณะทั้งสองฝั่งถนน จาก บ้านนายธงสินธ์ บูชาอิน หมู่ 8 ตำบล ท่าคันโท ถึง วัดใหม่ชัยวงศ์จันทร์ หมู่ 9 ตำบลท่าคันโท (E-F)	
	ทิศใต้	บริเวณต่อเนื่องติดกับเขตสถานศึกษา คือ ที่พักอาศัย (C-D)	
	ด้านทิศตะวันตก	บริเวณต่อเนื่องติดกับเขตสถานศึกษา คือ แปลงเกษตร (A-D)	



3. โรงเรียนดงกลาง พัฒนศึกษา	ทิศเหนือ	บริเวณต่อเนื่องติดกับเขตสถานศึกษา คือ แปลงเกษตร (A-B)	
	ทิศตะวันออก	ถนนหมายเลข 2009 ทั้งสองฝั่งถนน จาก ทางเข้าโรงเรียน ถึง รพสต. ดง กลาง หมู่ที่ 4 ตำบลดงสมบูรณ์ (E-F)	
	ทิศใต้	บริเวณต่อเนื่องติดกับเขตสถานศึกษา คือ แปลงเกษตร (C-D)	
	ด้านทิศตะวันตก	ที่บริเวณต่อเนื่องติดกับเขตสถานศึกษา คือ ดินสาธารณะ (A-D)	