

“บริษัท ขนส่งน้ำมันทางท่อ จำกัด (FPT)”

ประวัติความเป็นมา

จากการที่รัฐบาลมีนโยบายเร่งด่วนในการพัฒนาระบบขนส่งน้ำมันของประเทศ ในปี ๒๕๓๑ เนื่องจากประเทศประสบปัญหาด้านการจราจรติดขัด และแออัดเป็นอย่างมาก ส่งผลให้เกิดอุปสรรคในการขนส่งน้ำมันอากาศยานทางรถบรรทุกจากคลังน้ำมันต้นทางในเขตกรุงเทพฯ มายังคลังน้ำมันอากาศยานดอนเมือง อีกทั้งเกิดมลภาวะทางสภาพแวดล้อม และความเสี่ยงในการเกิดอุบัติเหตุทางรถยนต์ ส่งผลกระทบต่อประชาชน และความมั่นคงของประเทศ ดังนั้น รูปแบบการขนส่งที่เหมาะสม สามารถทดแทนการขนส่งด้วยรถบรรทุก คือ การขนส่งน้ำมันผ่านระบบท่อ

“บริษัท ขนส่งน้ำมันทางท่อ จำกัด” หรือ “Fuel Pipeline Transportation Limited (FPT)” จึงก่อตั้งขึ้นเมื่อวันที่ ๒๑ พฤษภาคม ๒๕๓๔ ตามมติคณะรัฐมนตรี โดยมี บริษัท การบินไทย จำกัด (มหาชน) เป็นแกนนำในการจัดตั้งบริษัทร่วมทุน เพื่อดำเนินการขนส่งน้ำมันทางท่อสายบางจาก-ดอนเมือง-บางปะอิน รวมถึงก่อสร้างคลังน้ำมันปลายทางด้วยทุนจดทะเบียนถึงปัจจุบัน ๑,๕๙๒ ล้านบาท มีบริษัทเข้าร่วมทุน ได้แก่ กลุ่มรัฐวิสาหกิจ กลุ่มบริษัทผู้ค้าน้ำมัน กลุ่มธนาคาร สถาบันการเงิน และกลุ่มอื่น ๆ ตามลำดับ

บริษัทเริ่มเปิดให้บริการขนส่งน้ำมันอากาศยาน จากโรงกลั่นน้ำมันบางจาก และคลังน้ำมันชองนนทบุรีมายังคลังน้ำมันดอนเมือง ในวันที่ ๕ มกราคม ๒๕๓๗ และเริ่มเปิดให้บริการขนส่งน้ำมันภาคพื้นดินมายังคลังน้ำมันบางปะอิน เมื่อวันที่ ๓๐ มีนาคม ๒๕๓๗ นอกจากนี้ เมื่อสนามบินสุวรรณภูมิ เริ่มเปิดให้บริการในปี ๒๕๔๙ บริษัทเริ่มให้บริการขนส่งน้ำมันอากาศยาน เพื่อส่งมอบให้บริษัท เจพี-วัน แอสเซ็ท จำกัด ที่สถานีสูบน้ำมันมักกะสัน และเริ่มให้บริการรับจ้างบริหารจัดการ การขนส่งน้ำมันอากาศยานผ่านระบบท่อของบริษัท เจพี-วัน แอสเซ็ท จำกัด ไปยังคลังน้ำมันสุวรรณภูมิ เมื่อวันที่ ๖ มีนาคม ๒๕๔๙

ปัจจุบันบริษัทให้บริการขนส่งน้ำมันอากาศยานและน้ำมันภาคพื้นดินผ่านระบบท่อสูงถึง ๔,๐๐๐ ล้านลิตรต่อปี โดยผู้ใช้บริการเป็นบริษัทผู้จำหน่ายน้ำมันชั้นนำของประเทศ อาทิเช่น บริษัท บางจากปิโตรเลียม จำกัด (มหาชน) บริษัท ปตท. จำกัด (มหาชน) บริษัท เชฟรอน (ไทย) จำกัด และบริษัท เซลล์แห่งประเทศไทย จำกัด เป็นต้น และส่งมอบน้ำมันให้กับบริษัท บริการเชื้อเพลิงการบินกรุงเทพ จำกัด (มหาชน) เพื่อเติมให้กับอากาศยานที่ท่าอากาศยานดอนเมืองและสุวรรณภูมิสูงถึง ๑,๗๐๐ ล้านลิตรต่อปี และ ส่งมอบน้ำมันภาคพื้นดินให้กับลูกค้ารับน้ำมันภาคพื้นดินที่คลังน้ำมันบางปะอินทางรถยนต์สูงถึง ๙๐๐ ล้านลิตรต่อปี

ต่อมา กระทรวงพลังงานเล็งเห็นถึงความสำคัญของการเพิ่มประสิทธิภาพการขนส่งน้ำมันและความมั่นคงด้านพลังงานของประเทศ จึงได้ส่งเสริมให้ภาคเอกชนลงทุนขยายระบบท่อขนส่งน้ำมันไปภาคเหนือและภาคตะวันออกเฉียงเหนือ บริษัท ขนส่งน้ำมันทางท่อ จำกัด (Fuel Pipeline Transportation Limited : FPT) ซึ่งเป็นบริษัทเอกชนที่จัดตั้งตามมติคณะรัฐมนตรีเมื่อวันที่ ๒๑ พฤษภาคม ๒๕๓๔ เป็นผู้ให้บริการท่อขนส่งน้ำมันจากโรงกลั่นน้ำมันบางจาก และคลังน้ำมันชองนนทบุรีไปยังท่าอากาศยานสุวรรณภูมิ ท่าอากาศยานดอนเมืองและคลังน้ำมันบางปะอิน จังหวัดพระนครศรีอยุธยา มากกว่า ๒๕ ปี เห็นว่าโครงการดังกล่าวเป็นโครงการที่สามารถสร้างผลตอบแทนทางสังคมและสิ่งแวดล้อมสูง จึงลงทุนขยายระบบท่อขนส่งน้ำมันไปภาคเหนือ ด้วยเงินลงทุน ๑๐,๐๐๐ ล้านบาท โดยแนวท่อจะต่อจากระบบท่อเดิมที่คลังน้ำมันบางปะอิน ไปสิ้นสุดที่คลังน้ำมันจังหวัดพิจิตร

และคลังน้ำมันนครลำปางระยะทาง ๕๗๖ กิโลเมตร เริ่มก่อสร้างเดือนสิงหาคม ๒๕๕๙ แล้วเสร็จพร้อมเปิดให้บริการเชิงพาณิชย์ต้นปี ๒๕๖๒

วิสัยทัศน์องค์กร

"มุ่งมั่นต่อการให้บริการขนส่งพลังงาน เพื่อสร้างความมั่นคงของประเทศ และใส่ใจสิ่งแวดล้อม" (Supply Green Energy aims to The Nation Endurance) โดยมีคำอธิบายวิสัยทัศน์ ดังนี้

บริการขนส่งพลังงาน ให้บริการขนส่งน้ำมันอากาศยาน น้ำมันภาคพื้นดินผ่านระบบท่อรวมถึงพลังงานทดแทน

สร้างความมั่นคงของประเทศ มุ่งมั่นต่อการขนส่งพลังงานให้มีเสถียรภาพด้วยกระบวนการที่ปลอดภัย และได้มาตรฐานสากล

ใส่ใจต่อสิ่งแวดล้อม ขนส่งพลังงานโดยคำนึงถึงสิ่งแวดล้อม เพื่อลดปัญหาการจราจร การสูญเสียและมลภาวะ

พันธกิจ

๑. **ต่อผู้ถือหุ้น** ให้ผลตอบแทนที่ดีและสม่ำเสมอ
๒. **ต่อลูกค้า** สร้างความพึงพอใจสูงสุด
๓. **ต่อคู่ค้า** ดำเนินธุรกิจร่วมกันอย่างเป็นธรรม
๔. **ต่อสังคมชุมชนสิ่งแวดล้อม** รับผิดชอบต่อสังคม ชุมชน และเป็นมิตรกับสิ่งแวดล้อม
๕. **ต่อพนักงาน** พัฒนาบุคลากรให้เป็นมืออาชีพ และมีจริยธรรม
๖. **ต่อประเทศ** การขนส่งพลังงานสู่ภูมิภาค

ค่านิยม



Fulfill to Safety and Environmental
ตระหนักถึงความปลอดภัย และใส่ใจสิ่งแวดล้อม



Prompt Services beyond transparency and full Responsibility:
ทีมงานมีความพร้อม โปร่งใส เต็มใจให้บริการ และรับผิดชอบต่อผลงาน



Technology innovation support Thai Society
สร้างนวัตกรรม เทคโนโลยี สนับสนุนสิ่งที่ดีสู่สังคมไทย

ระบบท่อ (Pipeline System)



ระบบขนส่งน้ำมัน (Pipeline Transportation System)



จากจุดเริ่มต้นของการขนส่งน้ำมันแบบผลิตภัณฑ์รวม (Multi-Products) แห่งแรกในประเทศไทย บริษัทสามารถขนส่งน้ำมันได้หลายชนิดในท่อเดียวกัน มีจุดรับน้ำมันเข้าระบบท่อจาก ๓ แหล่ง คือ

- โรงกลั่นน้ำมันบริษัท บางจาก คอร์ปอเรชั่น จำกัด (มหาชน) ที่บางจาก
- คลังน้ำมันบริษัท เชลล์แห่งประเทศไทย จำกัด ที่ช่องนนทรี
- คลังน้ำมันบริษัท เชฟรอน (ไทย) จำกัด ที่ช่องนนทรี

ปริมาณน้ำมันจากทั้ง ๓ แหล่ง จะถูกจัดส่งผ่านท่อใต้ดินขนานทางรถไฟมายังสถานีสูบน้ำดิบบริเวณช่องนนทรีและถูกจัดส่งด้วยเครื่องสูบน้ำความดันสูงมายังสถานีควบคุมมักกะสัน เพื่อส่งไปยังปลายทาง ประกอบด้วย

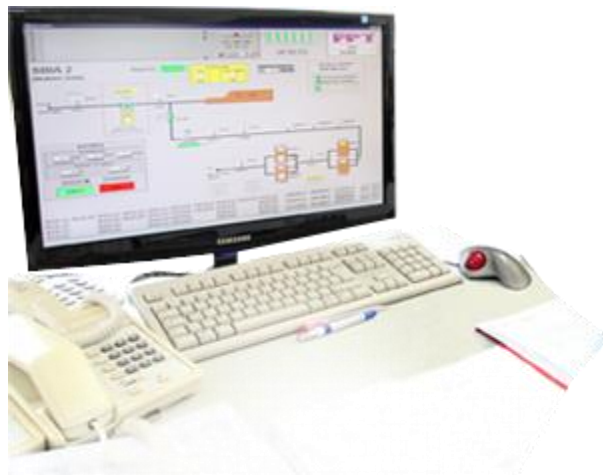
คลังน้ำมันอากาศยานที่ท่าอากาศยานดอนเมือง และท่าอากาศยานสุวรรณภูมิ รวมถึงคลังน้ำมันภาคพื้นดินที่คลังน้ำมันบางปะอิน จังหวัดพระนครศรีอยุธยา โดยมีความยาวแนวท่อ ๖๙ กิโลเมตร

สำหรับการขนส่งน้ำมันอากาศยานไปยังท่าอากาศยานสุวรรณภูมิจะขนส่งผ่านระบบท่อ ที่ต่อเชื่อมกับระบบท่อหลักที่สถานีควบคุมมักกะสัน โดยมีความยาวแนวท่อ ๓๒ กิโลเมตร

บริษัทได้ขยายระบบการขนส่งน้ำมันทางท่อจากคลังน้ำมันบางปะอิน จังหวัดพระนครศรีอยุธยา ไปยังคลังน้ำมันพิจิตร อำเภอลำลูกกา จังหวัดปทุมธานี ระยะทาง ๓๖๗ กิโลเมตร และมีพิธีเปิดระบบท่อขนส่งน้ำมันสายเหนือ ระยะที่ ๑ เมื่อวันที่ ๒๗ มีนาคม ๒๕๖๒

ด้วยระบบท่อขนส่งน้ำมันที่ทันสมัยได้มาตรฐานสากล จึงเป็นที่ยอมรับว่าเป็นระบบขนส่งที่สะดวก รวดเร็ว ปลอดภัย ได้น้ำมันที่มีคุณภาพ สะอาด บริสุทธิ์ และมีการสูญเสียน้ำมันจากการขนส่งน้อยที่สุด

แนวท่อขนส่งน้ำมัน (Pipeline Route)



ระบบควบคุมการขนส่งที่ทันสมัย (Modern Transportation Control System)

ด้วยการควบคุมกระบวนการทำงานจากระบบคอมพิวเตอร์ Supervisory Control and Data Acquisition System (SCADA) อันทันสมัย ได้มาตรฐานสากล และเป็นระบบที่มีประสิทธิภาพสูงสุดจึงถูกนำมาใช้ทำให้ระบบขนส่งสามารถควบคุมปริมาณและตรวจสอบชนิดของน้ำมันที่ผ่านระบบท่อได้ตลอดเส้นทาง อีกทั้งยังสามารถตรวจสอบการรั่วไหลของน้ำมัน การแจ้งสัญญาณฉุกเฉิน บังคับการเปิดปิดวาล์ว และอุปกรณ์ภายในระบบท่อโดยอัตโนมัติ กรณีเกิดเหตุฉุกเฉิน ยังสามารถควบคุมการเปิด-ปิดของถังน้ำมันทั้งต้นทาง และปลายทาง โดยมีศูนย์กลางห้องควบคุมอยู่ที่สำนักงานใหญ่ดอนเมือง

ความปลอดภัยของแนวท่อ (Security of Pipeline)



การขนส่งน้ำมันผ่านระบบท่อเป็นที่ยอมรับทั่วโลกว่า เป็นระบบการขนส่งน้ำมันที่มีความปลอดภัยสูงสุด ลดการสูญเสีย และไม่มีผลกระทบต่อชุมชน ไม่มีเสียงรบกวนขณะจัดส่ง และไม่ก่อให้เกิดมลภาวะทางสิ่งแวดล้อม ท่อขนส่งน้ำมันของบริษัทเป็นท่อฝังอยู่ใต้ดินลึกประมาณ ๑.๕๐ เมตรขนาดเส้นผ่าศูนย์กลาง ๑๔ นิ้ว มีความหนาเฉลี่ย ๘ มิลลิเมตร เคลือบสารป้องกันสนิมทั้งภายนอกและภายในขณะก่อสร้างวางท่อหลังจากที่มีการเชื่อมต่อกันแล้วจะมีการตรวจสอบแนวเชื่อมทั้งหมดด้วยการ X-RAY แล้วจึงพันเทปแนวเชื่อม

เพื่อป้องกันสนิมอีกครั้งก่อนที่จะวางลงไปใต้ดิน เมื่อวางฝังท่อลงไปใต้ดินแล้วยังมีเทปสีเหลืองวางเหนือท่อ ประมาณ ๒๕ เซนติเมตร รวมถึงมีการติดตั้งระบบป้องกันการสึกกร่อนด้วยระบบ Cathodic Protection และมีป้ายแสดงแนวท่อ (Marker Post) ตลอดเส้นทาง เพื่อให้เกิดความปลอดภัยสูงสุดในระหว่างการขนส่งน้ำมัน บริษัทมีอุปกรณ์ที่สามารถตรวจสอบสภาพภายในท่อเรียกว่า PIG (Pipeline Inspection Gauge) เป็นเครื่องมือที่วิ่งอยู่ภายในท่อและทำการบันทึกสภาพภายในท่ออย่างละเอียด ดังนั้น ในกรณีที่จุดใดจุดหนึ่งของท่อเริ่มสึกกร่อนก็สามารถตรวจสอบพบและทำการแก้ไขได้ก่อนที่จะมีการรั่วซึม

นอกจากนี้บริษัทยังมีเจ้าหน้าที่หน่วยตรวจแนวท่อ (Patrol Line) ได้ออกทำการตรวจสอบแนวท่อเป็นประจำทุกวัน เพื่อป้องกันความเสียหายซึ่งอาจเกิดจากการขุดเจาะ รื้อ ก่อสร้างทำการเหนือแนวท่อขนส่งน้ำมัน

ระบบคลังน้ำมัน (Depot System)



คลังน้ำมันดอนเมือง (Don Muang Depot)

ตั้งอยู่ตรงข้ามท่าอากาศยานดอนเมืองจะรับน้ำมันอากาศยาน โดยผ่านระบบท่อขนส่งน้ำมันมาเก็บในถังน้ำมันสำรอง เพื่อทำการตรวจสอบคุณภาพมาตรฐานสากล Aviation Fuel Quality Requirement for Jointly Operated Systems Check List (AFQRJOS) ก่อนดำเนินการสุบถ่าย และส่งมอบให้กับ บริษัท บริการเชื้อเพลิงการบินกรุงเทพ จำกัด (มหาชน) ซึ่งเป็นผู้ให้บริการเติมน้ำมันอากาศยาน ณ ท่าอากาศยานดอนเมือง ไม่ต่ำกว่า ๑๐ ล้านลิตร ต่อเดือน

คลังน้ำมันสุวรรณภูมิ (Suvarnabhumi Depot)

ตั้งอยู่ติดกับท่าอากาศยานสุวรรณภูมิ จะรับน้ำมันอากาศยานจากสถานีมีกะสัน โดยผ่านระบบท่อขนส่งน้ำมันมาเก็บในถังน้ำมันสำรอง ซึ่งมีความจุ ๒๔ ล้านลิตร เพื่อทำการตรวจสอบคุณภาพมาตรฐานสากล Aviation Fuel Quality Requirement for Jointly Operated Systems Check List (AFQRJOS) ก่อนดำเนินการสุบถ่ายและส่งมอบให้กับบริษัท บริการเชื้อเพลิงการบินกรุงเทพ จำกัด (มหาชน) ซึ่งเป็นผู้ให้บริการเติมน้ำมันอากาศยาน ณ ท่าอากาศยานสุวรรณภูมิ ไม่ต่ำกว่า ๓๖๐ ล้านลิตร ต่อเดือน



คลังน้ำมันบางปะอิน (Bang Pa-In Depot)

ตั้งอยู่บนเนื้อที่ประมาณ ๕๐ ไร่ ติดคลังน้ำมัน บริษัท บางจาก คอร์ปอเรชั่น จำกัด (มหาชน) ในอำเภอบางปะอิน จังหวัดพระนครศรีอยุธยา เป็นศูนย์กลางจ่ายน้ำมันให้แก่ลูกค้าของบริษัทน้ำมันต่างๆ โดยจะรับน้ำมันภาคพื้นดินผ่านระบบท่อขนส่งจากโรงกลั่นน้ำมันบางจาก ที่บางจาก คลังน้ำมันเซลล์และคลังน้ำมันเซฟรอน (ไทย) ที่ชองนนทริมาจัดเก็บยังคลังน้ำมันปลายทางที่อำเภอบางปะอิน มีถังสามารถจัดเก็บน้ำมันได้หลายชนิดรวมทั้งสิ้น ๗๕ ล้านลิตร

มีระบบเครื่องสูบน้ำ (Pumping) และระบบหัวจ่าย (Loading Meter) สำหรับรองรับการจ่ายน้ำมันให้กับรถบรรทุกได้อย่างสะดวก รวดเร็ว โดยระบบการจ่ายน้ำมัน สามารถให้บริการจ่ายได้ทุกผลิตภัณฑ์ และครอบคลุมสำหรับลูกค้าทุกราย

คลังน้ำมันบางปะอินมีศักยภาพสามารถรองรับการจ่ายน้ำมันได้ถึงวันละมากกว่า ๑๐ ล้านลิตร หรือคิดเป็นจำนวนเที่ยวรถขนาด ๑๖,๐๐๐ ลิตร เฉลี่ยวันละไม่ต่ำกว่า ๖๐๐ เที่ยว ด้วยความเร็วในการจ่ายไม่เกิน ๔๕ นาที/คัน มีสถานีจ่ายน้ำมันทั้งหมด ๑๔ ช่อง พร้อมลานจอดรถบรรทุกน้ำมันที่กว้างขวางและสะดวกสบาย มีระบบการจ่ายน้ำมัน แบบอัตโนมัติ (Terminal Automation System/TAS) ซึ่งเป็นระบบที่ทันสมัยและมีประสิทธิภาพสูง รวมถึงมีระบบควบคุมปริมาณการจ่ายน้ำมันและตรวจสอบคุณภาพน้ำมันภายในห้องควบคุมคุณภาพด้วยเครื่องมือที่ทันสมัยได้มาตรฐานสากล

นอกจากนี้ บริษัทยังได้มุ่งเน้นเรื่องสิ่งแวดล้อม โดยติดตั้งระบบ Vapor Recovery Unit (VRU) ในคลังน้ำมันบางปะอิน ซึ่งเป็นระบบควบคุมไอระเหยน้ำมันที่นิยมใช้กันแพร่หลายทั่วโลก มีคุณสมบัติในการจัดเก็บไอระเหยของน้ำมันเบนซินก่อนปล่อยไปยังชั้นบรรยากาศ

กระบวนการรับ-จัดเก็บ-จัดจ่ายภายในคลังน้ำมันบางปะอิน มีอาคารสำนักงานซึ่งเป็นศูนย์ควบคุมการปฏิบัติการคอยกำกับดูแลตลอด ๒๔ ชั่วโมง มีหน้าที่ตรวจสอบติดตามการให้บริการด้วยเครื่องมือที่ทันสมัยในการตรวจสอบปริมาณและคุณภาพที่ได้มาตรฐาน

ด้านระบบความปลอดภัย คลังน้ำมันบางปะอินมีระบบป้องกันอัคคีภัยที่ทันสมัยทั้งอุปกรณ์แจ้งเหตุและระงับเหตุได้ตามมาตรฐานสากล ทั้งภายในและภายนอกอาคาร ตลอดจนฝึกอบรมให้พนักงานมีความรู้ และสามารถเข้าระงับเหตุการณ์สถานการณ์ฉุกเฉินตลอด ๒๔ ชั่วโมง ลูกค้าจึงมั่นใจถึงความปลอดภัยที่จะมารับบริการได้ตลอดเวลา

การให้บริการของบริษัท

บริษัทเปิดให้บริการขนส่งน้ำมันผ่านระบบท่อตลอด ๒๔ ชั่วโมง ไม่เว้นวันหยุดราชการ ส่วนคลังน้ำมันบางปะอินเปิดให้บริการตั้งแต่เวลา ๐๘.๐๐-๒๔.๐๐ น. ทุกวันไม่เว้นวันหยุดราชการ ในกรณีที่มีรถบรรทุกน้ำมันมารับบริการจำนวนมาก ยังสามารถขยายเวลาในการให้บริการได้ตลอด ๒๔ ชั่วโมง

นอกจากการให้บริการที่สะดวกแล้ว บริษัทยังคำนึงถึงความสะดวกสบายของลูกค้าที่อาจจะต้องใช้เวลาเดินทางนาน โดยมีบริการ ห้องอาบน้ำ ห้องอาหาร และห้องพักผ่อนชั่วคราวสำหรับพนักงานขับรถรวมถึงผู้ติดตาม คลังน้ำมันบางปะอินถือได้ว่าเป็นศูนย์กลางสู่เส้นทางคมนาคมขนาดใหญ่ที่สะดวกที่สุด ลูกค้าสามารถใช้เส้นทางไปยังภูมิภาคต่าง ๆ ทั่วประเทศ โดยไม่ต้องเสียเวลาไปกับการจราจรที่แออัด ไม่ต้องรถติดช่วงเวลา ห้ามรถบรรทุกน้ำมันวิ่งในเขตกรุงเทพมหานคร และไม่ต้องเสียค่าผ่านทางยกระดับและทางด่วน

ธุรกิจอื่นๆ (Other)

ปัจจุบันนอกจากบริษัทให้บริการหลักด้านการขนส่งน้ำมันผ่านระบบท่อและคลังน้ำมันแล้วนั้น บริษัทยังให้บริการอื่นๆ ที่สนับสนุนธุรกิจหลัก อาทิเช่น การให้บริการเช่าพื้นที่ถังน้ำมันเพื่อเก็บน้ำมันสำรองตามกฎหมายกำหนด ที่คลังน้ำมันดอนเมืองและคลังน้ำมันบางปะอิน และการให้บริการทดสอบคุณภาพน้ำมัน เป็นต้น

กลุ่มลูกค้า



FPT นครลำปาง

ระบบท่อขนส่งน้ำมันสายเหนือ (บางปะอิน-นครลำปาง) โดยบริษัท ขนส่งน้ำมันทางท่อ จำกัด (FPT) ซึ่งเป็นระบบท่อขนส่งน้ำมันที่ยาวที่สุดและทันสมัยที่สุดของประเทศ

ตั้งอยู่เลขที่ ๓๓๓ หมู่ที่ ๑๕ ต.สบปราบ อ.สบปราบ จ.ลำปาง มีเนื้อที่ประมาณ ๑๑๕ ไร่ มีนายวิญญู ยงสืบชาติ เป็นผู้จัดการคลังน้ำมันนครลำปาง

FPT ได้ถูกขุดเปิดระบบท่อขนส่งน้ำมันสายเหนือ (บางปะอิน-นครลำปาง) ในวันที่ ๑๗ ธันวาคม ๒๕๖๔ เวลา ๐๙.๐๐ น. เป็นการเปิดให้บริการ ครบทั้งโครงการ ประกอบด้วยโครงการระยะที่ ๑ ส่วนต่อขยายจากท่อขนส่งน้ำมันเดิมของ บริษัท ขนส่งน้ำมันทางท่อ จำกัด จากคลังน้ำมันบางปะอิน จังหวัดพระนครศรีอยุธยาไปยังคลังน้ำมันพิจิตร อำเภอสว่างวีรกรรม จังหวัดพิจิตร (บางปะอิน-กำแพงเพชร -พิจิตร) ระยะทาง ๓๖๗ กิโลเมตร เพื่อให้บริการน้ำมันในพื้นที่ภาคเหนือตอนล่างและระยะที่ ๒ จากสถานีเพิ่มแรงดันและแยกระบบท่อกำแพงเพชร ไปยังคลังน้ำมันนครลำปาง อำเภอสบปราบจังหวัดลำปาง (กำแพงเพชร-ลำปาง) ระยะทาง ๒๐๙ กิโลเมตร เพื่อให้บริการน้ำมันในพื้นที่ภาคเหนือตอนบน รวมระยะทางทั้งสิ้น ๕๗๖ กิโลเมตร ซึ่งเป็นระบบท่อขนส่งน้ำมันที่ยาวที่สุดในประเทศ โดยมีความสามารถในการขนส่งน้ำมันได้ ๙,๐๐๐ ล้านลิตรต่อปี

เป็น โครงการระบบท่อขนส่งน้ำมันสายเหนือที่อยู่ในแผนยุทธศาสตร์ของกระทรวงพลังงาน ซึ่งมอบหมายให้บริษัทเอกชนเข้ามาดำเนินการในโครงการนี้ เพื่อช่วยเพิ่มประสิทธิภาพการขนส่งน้ำมันและเสริมสร้างความมั่นคงด้านพลังงานของประเทศ ช่วยลดอุบัติเหตุที่เกิดจากรถบรรทุกน้ำมัน ลดมลพิษ ลดการปล่อยก๊าซเรือนกระจก อีกทั้งเป็นการรองรับการเจริญเติบโตของการเปิดทำอากาศยานแห่งใหม่ทางภาคเหนือ การพัฒนาประเทศด้านการขนส่งพลังงานและรองรับเข้าสู่การเป็นประชาคมเศรษฐกิจอาเซียน (AEC)

FPT ซึ่งเป็นบริษัทในเครือบริษัท บริการเชื้อเพลิงการบินกรุงเทพ จำกัด (มหาชน) หรือ BAFS Group และเป็นผู้ให้บริการขนส่งน้ำมันทางท่อมากกว่า ๓๐ ปี เป็นผู้บริหารระบบท่อขนส่งน้ำมันและคลังน้ำมันที่สามารถขนส่งน้ำมันอากาศยาน น้ำมันดีเซล น้ำมันเบนซิน น้ำมันเบนซินพื้นฐานออกเทน ๙๑ และ ๙๕ ในท่อเดียวกัน

โครงการระบบท่อขนส่งน้ำมันสายเหนือ นับเป็นท่อขนส่งน้ำมันที่ยาวที่สุดและทันสมัยที่สุดของประเทศซึ่งนับเป็นความภาคภูมิใจของกลุ่มบริษัท โดยแม้โครงการจะให้ผลตอบแทนทางการเงินที่ต่ำ แต่ให้ผลตอบแทน ด้านสังคมและสิ่งแวดล้อมสูงมาก ด้วยการขนส่งน้ำมันทางท่อเป็นการขนส่งที่ใช้ไฟฟ้าแทนการใช้ น้ำมัน จึงทำให้ FPT ได้ Carbon Credit จากการลดการปล่อยก๊าซเรือนกระจก ไม่ต่ำกว่า ๓๐,๐๐๐ ตันคาร์บอนไดออกไซด์เทียบเท่าต่อปี รวมทั้งลดการเกิดฝุ่นขนาดเล็ก PM ๒.๕ และช่วยลดอุบัติเหตุที่เกิดจากการขนส่งน้ำมันด้วยรถบรรทุกน้ำมัน และลดความเหลื่อมล้ำของราคาน้ำมัน ทำให้ประชาชนในพื้นที่ภาคเหนือมีโอกาสใช้น้ำมันในราคาที่ใกล้เคียงกับกรุงเทพฯ อีกทั้งคลังน้ำมันพิจิตรและคลังน้ำมันนครลำปางจะเป็นยุทธศาสตร์หลักที่สำคัญในด้านการเก็บสำรองน้ำมันและรองรับการเจริญเติบโตของภาคเหนือ รวมทั้งเป็นจุดจ่ายน้ำมันที่สำคัญไปยังประเทศเพื่อนบ้าน ทำให้การส่งออกน้ำมันจากไทยไปยังประเทศเพื่อนบ้านมีความสะดวก รวดเร็วขึ้น