

## ร่างขอบเขตของงาน (TOR)

### การประกวดราคาจ้างผลิตดวงตรากรมสรรพสามิต (ซีล)

จำนวน ๒,๐๐๐,๐๐๐ ดวง (สองล้านดวง) ด้วยวิธีประกวดราคาอิเล็กทรอนิกส์

#### ความเป็นมา

ด้วยกรมสรรพสามิตอยู่ระหว่างการปรับปรุงแก้ไข หลักเกณฑ์ วิธีการ และเงื่อนไขในการยกเว้นหรือคืนภาษีสรรพสามิตสำหรับสินค้าที่ส่งออกนอกราชอาณาจักรหรือนำเข้าไปในเขตปลอดอากร โดยเพิ่มมาตรการควบคุมและตรวจสอบการขนส่งสินค้าที่ขอยกเว้นหรือคืนภาษีสรรพสามิตสำหรับสินค้าที่ส่งออกไปนอกราชอาณาจักรหรือนำเข้าไปในเขตปลอดอากรจากต้นทางจนถึงปลายทาง เพื่อให้การควบคุมและตรวจสอบการยกเว้นหรือคืนภาษีเป็นไปอย่างมีประสิทธิภาพ เกิดความรอบคอบและรัดกุม มิให้เกิดความเสียหายต่อรัฐได้ โดยสินค้าที่ขนส่งจากต้นทางไปยังปลายทางต้องมีการผนึกดวงตรากรมสรรพสามิต (ซีล) ให้อยู่ในลักษณะที่ไม่สามารถขนย้ายสินค้าขึ้นหรือลงจากพาหนะได้ หากดวงตรากรมสรรพสามิต (ซีล) ไม่ถูกทำลาย ทั้งนี้ได้กำหนดให้มีการควบคุมการส่งน้ำมันนอกราชอาณาจักรโดยการคืนภาษี/ยกเว้นภาษี โดยให้สำนักงานสรรพสามิตพื้นที่ต้นทางผนึกดวงตรากรมสรรพสามิต (ซีล) ชนิดที่มีหมายเลขกำกับที่ท่อทางหรือจุดรับ-จ่ายน้ำมันฯ ของพาหนะที่ใช้ในการขนส่ง และเมื่อถึงด่านศุลกากรปลายทาง สำนักงานสรรพสามิตพื้นที่ปลายทางต้องตรวจดวงตรากรมสรรพสามิต (ซีล) ดังกล่าวว่ามีสภาพเรียบร้อยสมบูรณ์เป็นปกติหรือไม่

#### วัตถุประสงค์

๑. เพื่อเป็นการเตรียมความพร้อมในการปฏิบัติงานให้สอดคล้องกับหลักเกณฑ์การยกเว้นหรือคืนภาษีสำหรับสินค้าที่ส่งออกไปนอกราชอาณาจักรหรือนำเข้าไปในเขตปลอดอากรที่กำหนด
๒. ใช้ผนึกดวงตรากรมสรรพสามิต (ซีล) ที่ใช้ในการควบคุมขนส่งสินค้าสุรา เบียร์ และยาสูบจากต้นทางไปยังปลายทางเพื่อส่งออกไปนอกราชอาณาจักร
๓. ใช้ผนึกท่อทางหรือ จุดรับ-จ่ายน้ำมันส่งออกในพาหนะที่ใช้ในการขนส่ง
๔. เพื่อไว้สำรองจ่ายให้แก่สำนักงานสรรพสามิตพื้นที่ที่ต้องดำเนินการดังกล่าว

#### คุณสมบัติของผู้เสนอราคา

๑. มีความสามารถตามกฎหมาย
๒. ไม่เป็นบุคคลล้มละลาย
๓. ไม่อยู่ระหว่างเลิกกิจการ

/๔. ไม่เป็นบุคคล...

๔. ไม่เป็นบุคคลซึ่งอยู่ระหว่างถูกระงับการยื่นข้อเสนอหรือทำสัญญากับหน่วยงานของรัฐไว้ชั่วคราว เนื่องจากเป็นผู้ที่ไม่ผ่านเกณฑ์การประเมินผลการปฏิบัติงานของผู้ประกอบการตามระเบียบที่รัฐมนตรีว่าการกระทรวงการคลังกำหนดตามที่ประกาศเผยแพร่ในระบบเครือข่ายสารสนเทศของกรมบัญชีกลาง

๕. ไม่เป็นบุคคลซึ่งถูกระบุชื่อไว้ในบัญชีรายชื่อผู้ทำงานและได้แจ้งเวียนชื่อให้เป็นผู้ทำงานของหน่วยงานของรัฐในระบบเครือข่ายสารสนเทศของกรมบัญชีกลาง ซึ่งรวมถึงนิติบุคคลที่ผู้ทำงานเป็นหุ้นส่วนผู้จัดการ กรรมการผู้จัดการ ผู้บริหาร ผู้มีอำนาจในการดำเนินงานในกิจการของนิติบุคคลนั้นด้วย

๖. มีคุณสมบัติและไม่มีลักษณะต้องห้ามตามที่คณะกรรมการนโยบายการจัดซื้อจัดจ้าง และการบริหารพัสดุภาครัฐกำหนดในราชกิจจานุเบกษา

๗. เป็นนิติบุคคลผู้มีอาชีพรับจ้างงานที่ประกวดราคาอิเล็กทรอนิกส์ดังกล่าว

๘. ไม่เป็นผู้มีผลประโยชน์ร่วมกันกับผู้ยื่นข้อเสนอรายอื่นที่เข้ายื่นข้อเสนอให้แก่กรมสรรพสามิต วันประกาศประกวดราคาอิเล็กทรอนิกส์ หรือไม่เป็นผู้กระทำการอันเป็นการขัดขวางการแข่งขันอย่างเป็นธรรมในการประกวดราคาอิเล็กทรอนิกส์ครั้งนี้

๙. ไม่เป็นผู้ได้รับเอกสิทธิ์หรือความคุ้มกัน ซึ่งอาจปฏิเสธไม่ยอมขึ้นศาลไทยเว้นแต่รัฐบาลของผู้ยื่นข้อเสนอได้มีคำสั่งให้สละเอกสิทธิ์และความคุ้มกันเช่นนั้น

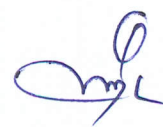


๑๐. ผู้ยื่นเสนอต้องลงทะเบียนในระบบจัดซื้อจัดจ้างภาครัฐด้วยอิเล็กทรอนิกส์ (Electronic Government Procurement: e – GP) ของกรมบัญชีกลาง

### รูปแบบรายการ หรือคุณลักษณะ

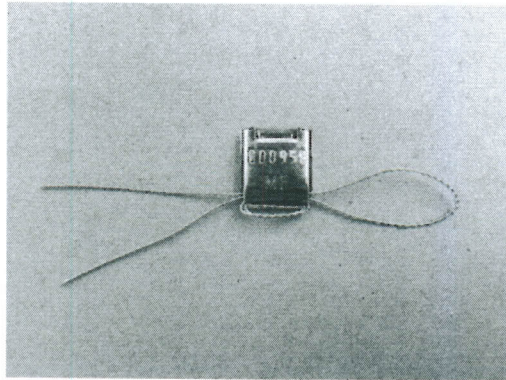
ตามรูปแบบและรายละเอียดคุณสมบัติดวงตรากรมสรรพสามิต (ซีล) ดังนี้

### วัสดุที่ใช้ผลิต

๑. ทำจากเนื้อเหล็กคุณภาพสูง
๒. ใช้ดีบุกเคลือบผิวเหล็ก เพื่อให้ผิวเรียบ ป้องกันการเกิดสนิมจากเนื้อผิวซีล ของดวงตรากรมสรรพสามิต (ซีล)

   
/คุณสมบัติ... 

## คุณสมบัติ



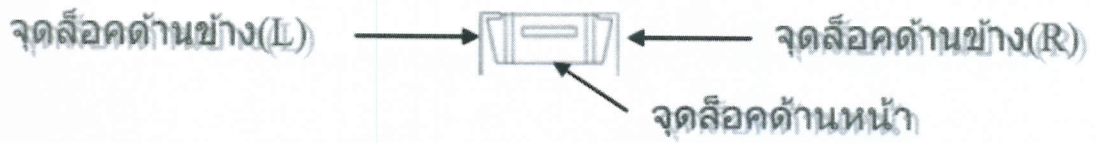
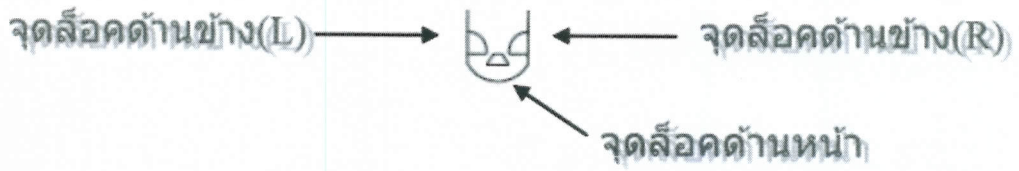
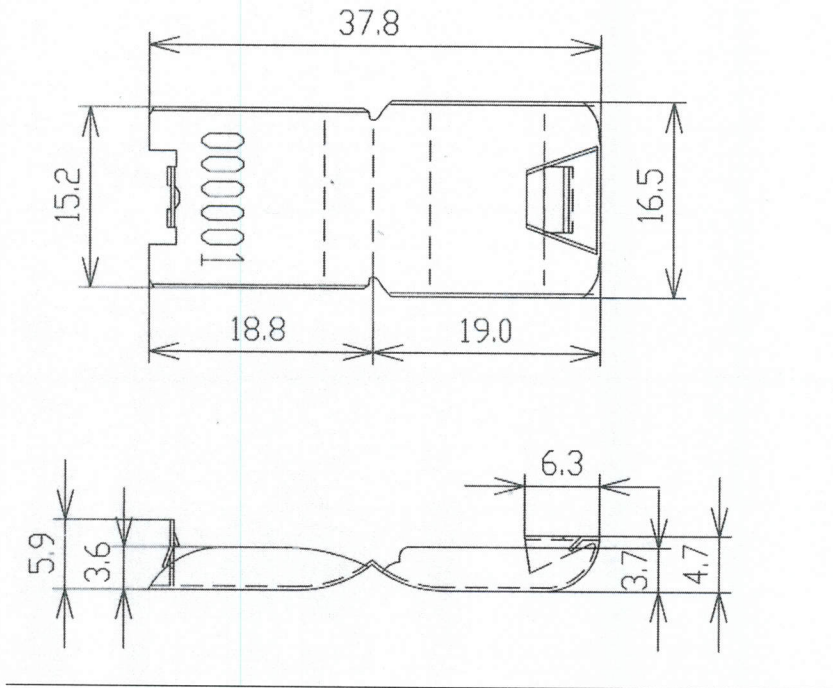
๑. ผลิตด้วยแผ่นเหล็กเคลือบดีบุก ป้องกันสนิม
๒. มีความหนา ๐.๓๐๐-๐.๓๐๒ มิลลิเมตร
๓. มีความแข็งแรงแบบวิกเกอร์ส ๑๐๐-๑๑๘ HV
๔. มีพื้นที่ผิวของตัวคลิป์ซิลไม่น้อยกว่า ๓๒๐ ตารางมิลลิเมตร สำหรับระบุข้อมูลจำเพาะของหน่วยงาน
๕. ความหนาชั้นเคลือบดีบุก ๑.๒๐๐-๒.๓๐๐ ไมโครเมตร
๖. พื้นผิวของแผ่นเหล็กเรียบ มันวาว (Surface- BF) มีความเงา (Coating) ๒๕/๒๕
๗. เป็นระบบปิดล็อก ๒ จังหวะ จุดปิดล็อก ๓ จุด ( ด้านข้าง ๒ จุด ด้านหน้า ๑ จุด )
๘. มีร่องสำหรับร้อยลวดหรือเชือกที่ใช้ประกอบปิดผนึก
๙. สามารถป้อนเป็นสัญลักษณ์ของหน่วยงาน (ชื่อ/โลโก้) บนตัวคลิป์ซิลของหน่วยงานได้ชัดเจน
๑๐. สามารถสลักตัวเลขประจำตัวคลิป์ซิลได้อย่างน้อย ๖ หลัก
๑๑. ครีبد้านข้างป้องกันการงัด แกะตัวซิล
๑๒. เมื่อตัวคลิป์ซิลถูกงัด แกะ หรือเปิด โดยเครื่องมือหรือวัตถุมีคมหรือปลายแหลม ตัวคลิป์ซิลและตำแหน่งล็อกจะแตกออกจากสภาพเดิมและไม่สามารถประกอบให้กลับเป็นสภาพปกติ


/คุณสมบัติเฉพาะ...

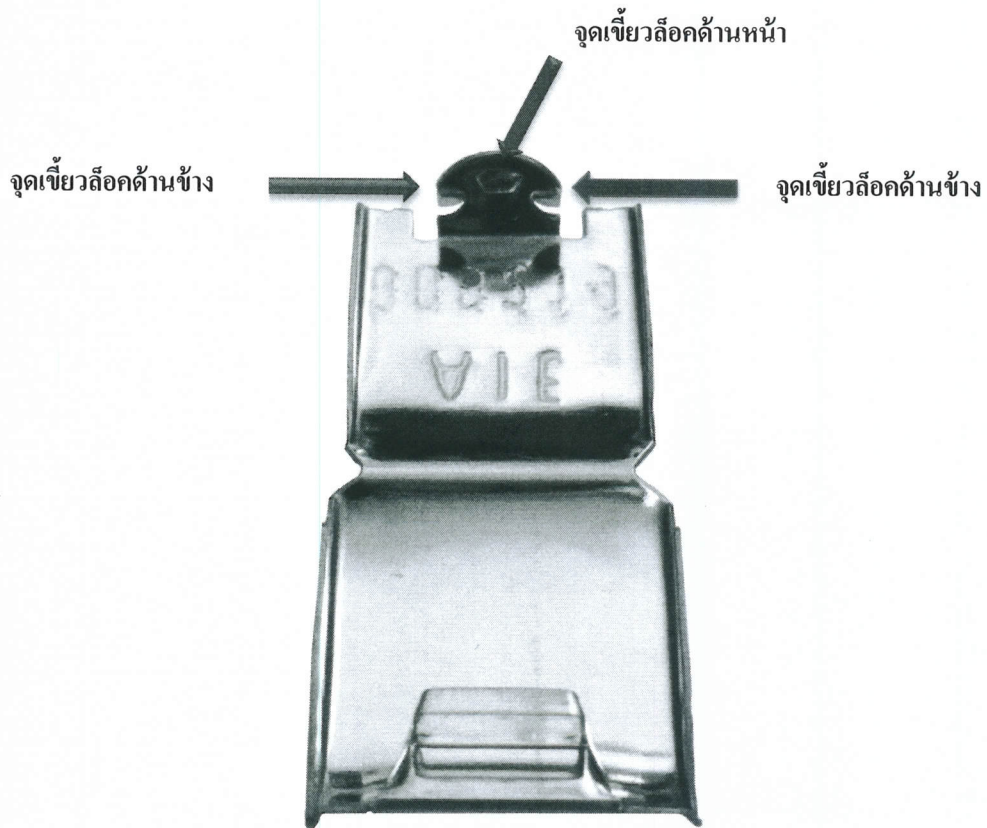
Mr.

Mapro.

คุณสมบัติเฉพาะ

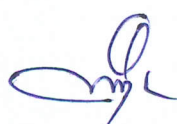


  
/จุดเขี้ยวล๊อค...  
21.  
พ.ช.



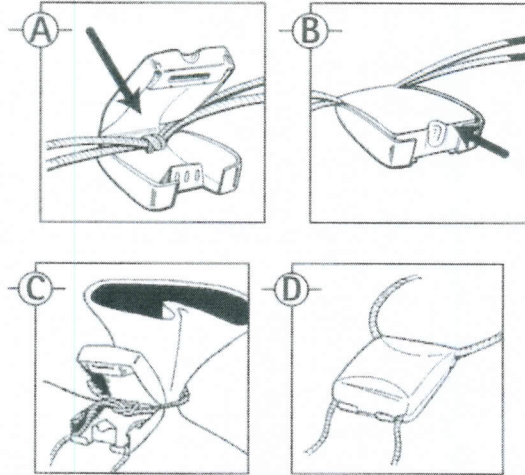
### ภาพจุดปิดล็อก ๓ ตำแหน่ง

๑. มีระบบปิดล็อก ๒ จังหวะ
๒. จุดปิดล็อกที่เขี้ยวล็อก ๓ จุด
  - บริเวณด้านหน้าของเขี้ยวล็อก ๑ จุด
  - บริเวณด้านข้างของเขี้ยวล็อก ๒ จุด
๓. มีรู-ร่อง หลังจากปิดผนึก เพื่อให้เหมาะสมกับการใช้ลวดเกลียว ลวดเอ็น เชือก
๔. เมื่อปิดล็อกจะมีด้านข้างขอบบั้งตลอดแนว

  
/ข้อสังเกต...

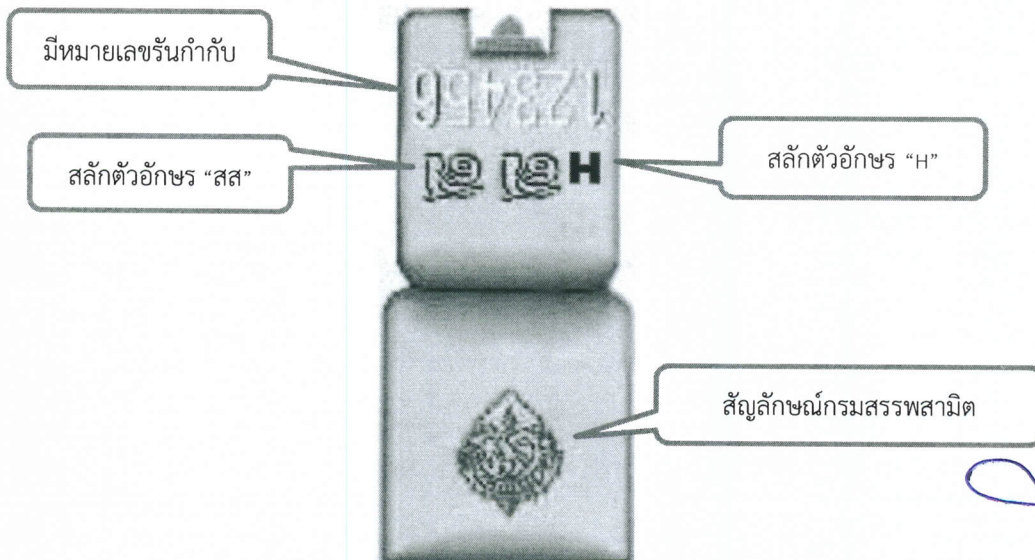
### ข้อสังเกต

การรัด-แวง โดยใช้เครื่องมือ หรือวัสดุใดๆ ก็ตาม ซึ่จะแตกแยกหักเป็น ๒ ส่วนทันที โดยเฉพาะเขี้ยวล็อค กำหนดให้มีรู -ร่อง หลังจากการปิดผนึกแล้ว เพื่อให้เหมาะสมกับวัสดุ ( ลวด, เอ็น, หรือเชือก) ที่เลือกใช้ (พิจารณารายละเอียดภาพประกอบ)



### รายละเอียดการทำสัญลักษณ์ (ตรากรมสรรพสามิต) หมายเลขกำกับ และอักษรย่อ

- รายละเอียดการทำสัญลักษณ์ (ตรากรมสรรพสามิต) และสลักอักษรคำว่า “สส” (ตามรูปภาพข้างล่าง)
- รายละเอียดการทำหมายเลขกำกับ ได้อย่างน้อย ๖ ตัวเลข (ตามรูปภาพข้างล่าง)
- รายละเอียดการทำอักษรเริ่ม “H, I และ J” ตามลำดับ กำกับนำหน้า “สส” (ตามรูปภาพข้างล่าง)
- รายละเอียดการรันตัวเลข  
อักษร H เริ่มหมายเลข H๐๐๐๐๐๑ – H๙๙๙๙๙๙ จำนวน ๙๙๙,๙๙๙ ดวง  
รูปภาพประกอบ สลักตัวอักษร “H”

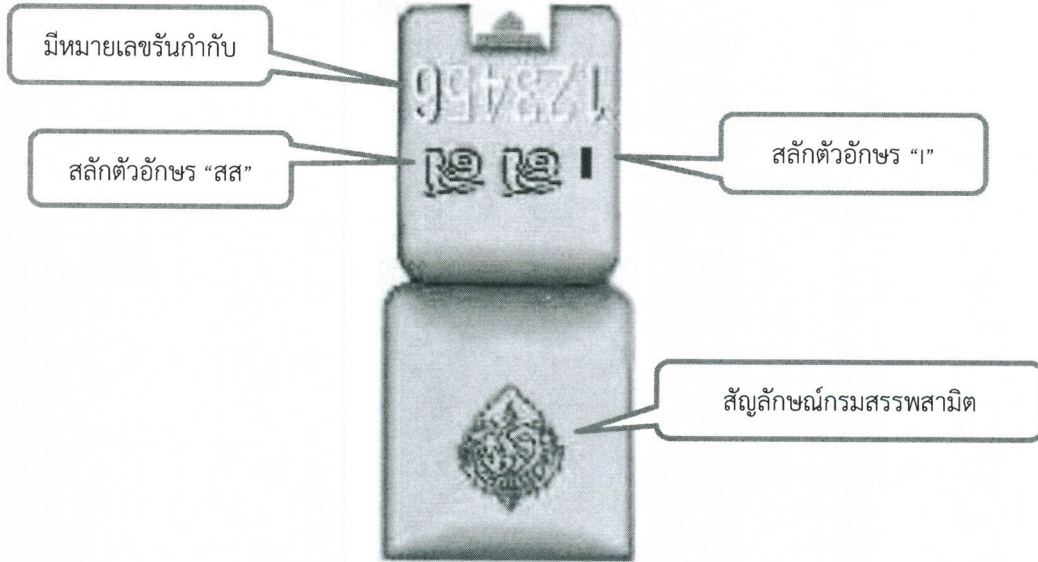


/อักษร F...

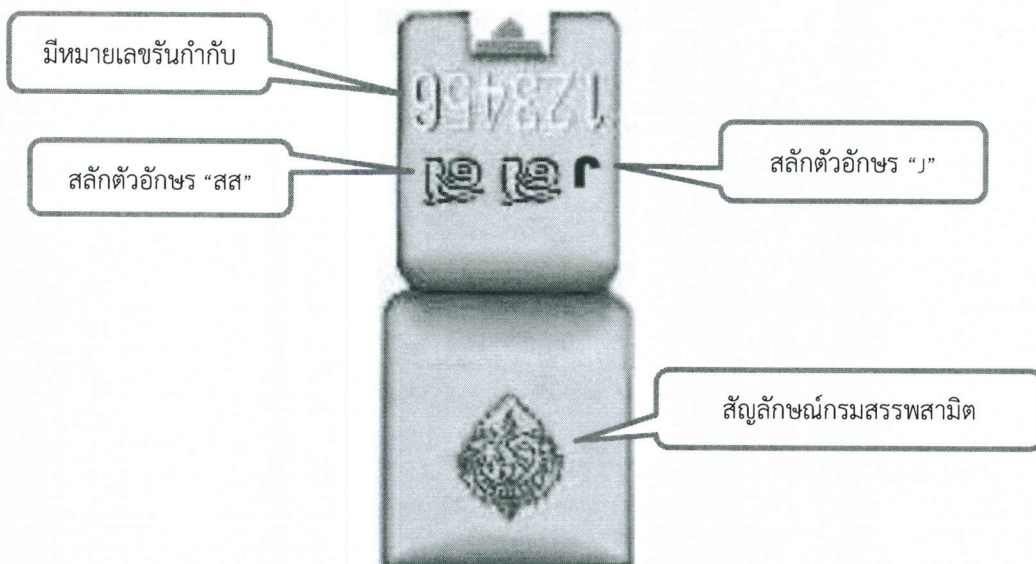
Handwritten signature

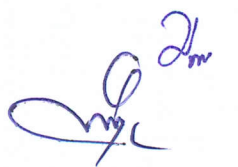

Handwritten signature

อักษร I เริ่มหมายเลข 1๐๐๐๐๑ - 1๙๙๙๙๙ จำนวน ๙๙๙,๙๙๙ ดวง  
รูปภาพประกอบ สลักตัวอักษร "I"



อักษร J เริ่มหมายเลข 1๐๐๐๐๑ - 1๐๐๐๐๒ จำนวน ๒ ดวง  
รูปภาพประกอบ สลักตัวอักษร "J"



  
/ลักษณะสินค้า... 

### ลักษณะสินค้าและบรรจุภัณฑ์

๑. คลิปซีล ๒๐ ดวงจะถูกประกอบให้ติดกันเป็น ๑ แผง โดยแบ่งเป็น ๒ แถบๆ ละ ๑๐ ดวง ทั้งนี้ได้เรียงหมายเลขกำกับ (Serial No.) ไว้แล้ว โดยเรียงฝั่งหมายเลขคู่กับเลขคี่คนละฝั่ง เพื่อให้เกิดความคล่องตัวในการควบคุม (Stock Control) และความสะดวกสำหรับการใช้งาน

๒. ใน ๑ กล่องเล็กจะต้องบรรจุคลิปซีลใส่ถุงพลาสติกถุงละ ๒๐๐ ดวง แล้วบรรจุลงกล่องกระดาษ กล่องละ ๑,๐๐๐ ดวง

### เงื่อนไขการเสนอ

๑. ต้องยื่นหนังสือรับรองจากบริษัทผู้ผลิตเหล็ก ที่จะนำมาผลิตซีล ในความหนา ความแข็ง และที่สามารถป้องกันสนิมได้ตามที่กรมสรรพสามิตกำหนด

๒. ต้องยื่นใบทดสอบจากสถาบันเหล็กและเหล็กกล้าแห่งประเทศไทย

๓. ต้องนำตัวอย่างซีลที่มีโลโก้และแบบตามข้อกำหนดของกรมสรรพสามิต จำนวน ๒๐ ดวง มาส่งกรมสรรพสามิต ภายใน ๓ วันทำการ นับถัดจากวันเสนอราคา

๔. คู่สัญญาจะต้องส่งแบบตัวอย่าง (PROOF) ดวงตรากรมสรรพสามิต (ซีล) ให้กรมสรรพสามิต เห็นชอบก่อนการผลิต ภายใน ๑๐ วัน นับถัดจากวันลงนามในสัญญา

๕. คู่สัญญาจะต้องทำลายบล็อกแม่พิมพ์ดวงตรากรมสรรพสามิต (ซีล) ภายใน ๓๐ วัน นับถัดจากวันที่ผู้ว่าจ้างได้ตรวจรับงานงวดสุดท้ายครบถ้วนตามสัญญาเรียบร้อยแล้ว

### ระยะเวลาการส่งมอบ

ภายใน ๑๕๐ วัน โดยแบ่งเป็น ๕ งวด รายละเอียดดังนี้

งวดที่ ๑ จำนวน ๔๐๐,๐๐๐ ดวง ภายใน ๓๐ วัน นับถัดจากวันลงนามในสัญญา

งวดที่ ๒ จำนวน ๔๐๐,๐๐๐ ดวง ภายใน ๖๐ วัน นับถัดจากวันลงนามในสัญญา

งวดที่ ๓ จำนวน ๔๐๐,๐๐๐ ดวง ภายใน ๙๐ วัน นับถัดจากวันลงนามในสัญญา

งวดที่ ๔ จำนวน ๔๐๐,๐๐๐ ดวง ภายใน ๑๒๐ วัน นับถัดจากวันลงนามในสัญญา

งวดที่ ๕ จำนวน ๔๐๐,๐๐๐ ดวง ภายใน ๑๕๐ วัน นับถัดจากวันลงนามในสัญญา

### งบประมาณในการจัดจ้างครั้งนี้

เป็นเงินทั้งสิ้น ๕,๙๒๕,๐๐๐ บาท (ห้าล้านเก้าแสนสองหมื่นห้าพันบาทถ้วน)

### หน่วยงานที่รับผิดชอบ

สำนักบริหารการคลังและรายได้

โทร. ๐ ๒๒๔๑ ๔๗๗๗ email: [maliwan.tookta@gmail.com](mailto:maliwan.tookta@gmail.com) มพด.