



รายงานสรุปผลการจัดเก็บรายได้ภาษีสรรพสามิต ประจำเดือนเมษายน 2565 ปีงบประมาณ พ.ศ. 2565

1. ผลการจัดเก็บรายได้

ผลการจัดเก็บรายได้ภาษีสรรพสามิตเดือนเมษายน 2565 จัดเก็บได้ทั้งสิ้นจำนวน 44,166.40 ล้านบาท ต่ำกว่าปีก่อนจำนวน 5,995.68 ล้านบาท หรือร้อยละ 11.95 และต่ำกว่าประมาณการตามเอกสารงบประมาณจำนวน 9,593.59 ล้านบาท หรือร้อยละ 17.85 ทั้งนี้ ประมาณการตามเอกสารงบประมาณรวมรายได้จากมาตรการปรับโครงสร้างภาษี ซึ่งประกอบด้วย ภาษีน้ำมัน ภาษีสุรา ภาษिरถจักรยานยนต์ ภาษีแบตเตอรี่ และภาษีเครื่องไฟฟ้า รวมทั้งสิ้นจำนวน 2,959.30 ล้านบาท และเมื่อหักรายได้จากมาตรการดังกล่าว ทำให้รายได้ภาษีสรรพสามิตจัดเก็บได้ **ต่ำกว่าประมาณการ** ตามเอกสารงบประมาณ จำนวน 6,634.28 หรือร้อยละ 13.06

2. วิเคราะห์ผลการจัดเก็บรายได้

ในเดือนเมษายน 2565 กรมสรรพสามิตจัดเก็บรายได้ภาษีต่ำกว่าปีก่อน และต่ำกว่าประมาณการตามเอกสารงบประมาณ โดยมีสาเหตุสำคัญมาจากการปรับลดอัตราภาษีน้ำมันและผลิตภัณฑ์น้ำมันประเภทดีเซล เพื่อเป็นการลดผลกระทบด้านค่าครองชีพและแก้ปัญหาน้ำมันแพง อย่างไรก็ตาม การจัดเก็บสินค้าประเภทอื่น ๆ สามารถเริ่มกลับมาจัดเก็บได้ตามภาวะปกติ เนื่องจากประชาชนมีการปรับตัวในการดำเนินวิถีชีวิตอยู่ร่วมกับสถานการณ์โรคติดเชื้อไวรัสโคโรนา 2019 (COVID-19) ทำให้สามารถดำเนินกิจกรรมทางเศรษฐกิจได้เกือบเป็นปกติ โดยสามารถวิเคราะห์เป็นรายประเภทสินค้าหลัก ๆ ได้ ดังนี้

2.1 ภาษีน้ำมันและผลิตภัณฑ์น้ำมัน จัดเก็บรายได้ภาษีจำนวน 13,911.31 ล้านบาท ต่ำกว่าปีก่อนจำนวน 5,275.75 ล้านบาท หรือร้อยละ 27.50 และต่ำกว่าประมาณการตามเอกสารงบประมาณจำนวน 5,682.46 ล้านบาท หรือร้อยละ 29.00 โดยมีปัจจัยสำคัญมาจากการปรับลดอัตราภาษีน้ำมันดีเซลลงลิตรละไม่เกิน 3 บาท ตามกฎกระทรวงกำหนดพิกัดอัตราภาษีสรรพสามิต (ฉบับที่ 19) พ.ศ. 2565 ลงวันที่ 17 กุมภาพันธ์ พ.ศ. 2565 เพื่อเป็นการลดผลกระทบด้านค่าครองชีพและแก้ปัญหาน้ำมันแพง จากราคาน้ำมันดิบในตลาดโลกที่ปรับตัวสูงขึ้นจากสถานการณ์สงครามระหว่างประเทศรัสเซียและประเทศยูเครนที่ยืดเยื้อเป็นเดือนที่ 2 นอกจากนี้ ราคา น้ำมันดิบในตลาดโลกในเดือนเมษายน 2565 ปรับตัวสูงขึ้นเฉลี่ยอยู่ที่ระดับ 100 ดอลลาร์ต่อบาร์เรล ทำให้ราคาขายปลีกน้ำมันเชื้อเพลิงในประเทศยังอยู่ในระดับที่สูง อย่างไรก็ตาม ในเดือนเมษายน 2565 มีวันหยุดเทศกาลสงกรานต์ ประชาชนมีการเดินทางกลับบ้านและท่องเที่ยวมากขึ้น ส่งผลทำให้ปริมาณการบริโภคน้ำมันเพิ่มขึ้นเมื่อเทียบกับเดือนก่อนหน้า ประกอบกับผู้ประกอบอุตสาหกรรมน้ำมันฯ บางรายได้เร่งชำระภาษีน้ำมันฯ ล่วงหน้าเป็นเวลา 3 วัน เนื่องจากเป็นช่วงวันหยุดชดเชยวันแรงงาน ทำให้รายได้ภาษีน้ำมันฯ เพิ่มขึ้นประมาณ 900 ล้านบาท ทั้งนี้ หากพิจารณารวมรายได้ที่สูญเสียไปจากการลดอัตราภาษีน้ำมันดีเซล 3 บาทต่อลิตรดังกล่าว ในเดือนเมษายน 2565 จำนวน 6,724 ล้านบาท จะทำให้กรมสรรพสามิตควรจะจัดเก็บรายได้ภาษีน้ำมันฯ ได้จำนวน 20,635 ล้านบาท ซึ่งสูงกว่ารายได้ภาษีที่จัดเก็บได้ปีก่อนและประมาณการตามเอกสารงบประมาณ

2.2 ภาษिरถยนต์ จัดเก็บรายได้ภาษีจำนวน 7,819.36 ล้านบาท ต่ำกว่าปีก่อนจำนวน 94.53 ล้านบาท หรือร้อยละ 1.19 และต่ำกว่าประมาณการตามเอกสารงบประมาณจำนวน 431.58 ล้านบาท หรือร้อยละ 5.23 โดยมีปัจจัยสำคัญมาจากผู้ประกอบการยานยนต์โดยเฉพาะพื้นที่ในเขตปลอดอากร (Free Zone) และผู้นำเข้าจากต่างประเทศ มีการชะลอการชำระภาษีเนื่องจากมีการเร่งชำระภาษีไปแล้วในเดือนมีนาคม 2565 ที่ผ่านมา ประกอบกับในเดือนเมษายน 2565 มีวันหยุดยาวต่อเนื่องหลายวันติดต่อกัน อย่างไรก็ตาม ผู้ประกอบ

อุตสาหกรรมยานยนต์ในประเทศมีการชำระภาษีตามค่าเฉลี่ยปกติ เนื่องจากมีการทยอยการส่งมอบรถยนต์ให้กับผู้บริโภคที่จองรถยนต์ในงาน BANGKOK INTERNATIONAL MOTOR SHOW 2022 ครั้งที่ 43 ที่ผ่านมา

2.3 ภาษีเบียร์ จัดเก็บรายได้ภาษีจำนวน 9,582.28 ล้านบาท สูงกว่าปีก่อนจำนวน 844.99 ล้านบาท หรือร้อยละ 9.67 และสูงกว่าประมาณการตามเอกสารงบประมาณจำนวน 1,114.22 ล้านบาท หรือร้อยละ 13.16 โดยมีปัจจัยสำคัญเนื่องจากในเดือนเมษายน 2565 เป็นช่วง High season ที่มีวันหยุดยาวต่อเนื่องหลายวันติดต่อกัน จึงทำให้ประชาชนออกเดินทางท่องเที่ยวในช่วง High season ส่งผลทำให้ผู้ประกอบการอุตสาหกรรมเบียร์เพิ่มปริมาณการชำระภาษีให้สอดคล้องกับปริมาณการบริโภคที่มีแนวโน้มสูงขึ้นในช่วง High season ดังกล่าว

2.4 ภาษีสุรา จัดเก็บรายได้ภาษีจำนวน 4,639.70 ล้านบาท ต่ำกว่าปีก่อนจำนวน 339.43 ล้านบาท หรือร้อยละ 6.82 และต่ำกว่าประมาณการตามเอกสารงบประมาณจำนวน 1,047.00 ล้านบาท หรือร้อยละ 18.41 โดยมีสาเหตุสำคัญมาจากผู้ประกอบการอุตสาหกรรมมีการชำระภาษีไว้สูงในเดือนมีนาคม 2565 ที่ผ่านมา เพื่อเตรียมการกระจายสินค้าออกสู่ตลาดในช่วงเทศกาลสงกรานต์ ส่งผลให้รายได้ภาษีสุราในเดือนนี้จัดเก็บได้ลดลง อีกทั้งการประมาณการรายได้ภาษีสุรารายได้สมมติฐานว่าจะมีการปรับโครงสร้างภาษีสุราซึ่งปัจจุบันได้เลื่อนเวลาออกไปก่อน

2.5 ภาษียาสูบ จัดเก็บรายได้ภาษีจำนวน 5,026.48 ล้านบาท ต่ำกว่าปีก่อนจำนวน 947.97 ล้านบาท หรือร้อยละ 15.87 และต่ำกว่าประมาณการตามเอกสารงบประมาณจำนวน 630.72 ล้านบาท หรือร้อยละ 11.15 โดยมีสาเหตุสำคัญมาจากในเดือนมีนาคม 2565 ที่ผ่านมาผู้ประกอบการอุตสาหกรรมในประเทศมีการชำระภาษีไว้สูงกว่าค่าเฉลี่ยถึง 938.47 ล้านบาท จึงทำให้ในเดือนเมษายน 2565 ผู้ประกอบการอุตสาหกรรมในประเทศชะลอการชำระภาษีลง และผู้ประกอบการนำเข้าชะลอการซื้อแสตมป์ลงเพื่อบริหารสินค้าคงคลังที่ยังคงเหลืออยู่

ตารางที่ 1 : ผลการจัดเก็บรายได้ภาษีกรมสรรพสามิต ประจำเดือนเมษายน 2565 ปีงบประมาณ พ.ศ. 2565

หน่วย : ล้านบาท

| รายการ | เก็บจริง ปีนี้ | เก็บจริง ปีก่อน | เปรียบเทียบกับปีก่อน | | ประมาณการ (597,000) | เก็บจริงเทียบกับ ประมาณการ | |
|-------------------------------------|-------------------|--------------------|----------------------|---------------|------------------------|-------------------------------|---------------|
| | | | จำนวน | ร้อยละ | | จำนวน | ร้อยละ |
| 1. น้ำมัน | 13,911.31 | 19,187.06 | -5,275.75 | -27.50 | 19,593.77 | -5,682.46 | -29.00 |
| 2. รถยนต์ | 7,819.36 | 7,913.89 | -94.53 | -1.19 | 8,250.95 | -431.58 | -5.23 |
| 3. เบียร์ | 9,582.28 | 8,737.29 | 844.99 | 9.67 | 8,468.06 | 1,114.22 | 13.16 |
| 4. สุรา | 4,639.70 | 4,979.14 | -339.43 | -6.82 | 5,686.70 | -1,047.00 | -18.41 |
| 5. ยาสูบ | 5,026.48 | 5,974.45 | -947.97 | -15.87 | 5,657.20 | -630.72 | -11.15 |
| 6. เครื่องดื่ม | 2,460.12 | 2,649.37 | -189.25 | -7.14 | 2,383.06 | 77.06 | 3.23 |
| 7. ภาษีอื่น ๆ | 727.14 | 720.88 | 6.26 | 0.87 | 3,720.24 | -2,993.10 | -80.45 |
| รวมภาษีสรรพสามิต | 44,166.40 | 50,162.08 | -5,995.68 | -11.95 | 53,759.99 | -9,593.59 | -17.85 |
| หัก มาตรการปรับโครงสร้างภาษี | - | - | - | - | 2,959.30 | - | - |
| รวมภาษีสรรพสามิตทั้งสิ้น | 44,166.40 | 50,162.08 | -5,995.68 | -11.95 | 50,800.69 | -6,634.28 | -13.06 |

^{1/}ประมาณการตามเอกสารงบประมาณเดือนเมษายน 2565 จำนวน 53,759.99 ล้านบาท และเมื่อหักรายได้ของมาตรการปรับโครงสร้างภาษีจำนวน 2,959.30 ล้านบาท ทำให้รายได้ภาษีสรรพสามิตจัดเก็บได้ต่ำกว่าประมาณการตามเอกสารงบประมาณจำนวน 6,634.28 ล้านบาท หรือร้อยละ 13.06

ตารางที่ 2 : ผลการจัดเก็บรายได้ภาษีสรรพสามิตเดือนตุลาคม 2564 – เดือนเมษายน 2565 ปีงบประมาณ พ.ศ. 2565

หน่วย : ล้านบาท

| รายการ | เก็บจริง ปีนี้ | เก็บจริง ปีก่อน | เปรียบเทียบกับปีก่อน | | ประมาณการ (597,000) ^{1/} | เก็บจริงเทียบกับ ประมาณการ | |
|-------------------------------------|-------------------|--------------------|----------------------|--------------|--------------------------------------|-------------------------------|--------------|
| | | | จำนวน | ร้อยละ | | จำนวน | ร้อยละ |
| 1. น้ำมัน | 119,327.60 | 127,189.99 | -7,862.39 | -6.18 | 130,962.26 | -11,634.65 | -8.88 |
| 2. รถยนต์ | 56,896.17 | 59,921.99 | -3,025.82 | -5.05 | 55,311.03 | 1,585.14 | 2.87 |
| 3. เบียร์ | 53,114.29 | 50,864.13 | 2,250.16 | 4.42 | 49,119.31 | 3,994.98 | 8.13 |
| 4. สุรา | 36,395.64 | 36,591.83 | -196.19 | -0.54 | 36,102.80 | 292.84 | 0.81 |
| 5. ยาสูบ | 35,384.83 | 37,870.46 | -2,485.62 | -6.56 | 36,437.08 | -1,052.24 | -2.89 |
| 6. เครื่องดื่ม | 14,207.76 | 13,628.67 | 579.09 | 4.25 | 14,593.32 | -385.56 | -2.64 |
| 7. ภาษีอื่น ๆ | 5,291.77 | 5,651.27 | -359.49 | -6.36 | 24,593.68 | -19,301.91 | -78.48 |
| รวมภาษีสรรพสามิต | 320,618.07 | 331,718.34 | -11,100.27 | -3.35 | 347,119.47 | -26,501.40 | -7.63 |
| หัก มาตรการปรับโครงสร้างภาษี | - | - | - | - | 19,588.01 | - | - |
| รวมภาษีสรรพสามิต | 320,618.07 | 331,718.34 | -11,100.27 | -3.35 | 327,531.47 | -6,913.40 | -2.11 |

^{1/} ประมาณการ 597,000 ล้านบาท คือ ประมาณการตามเอกสารงบประมาณรายจ่าย ประจำปีงบประมาณ พ.ศ. 2565 รวมมาตรการปรับโครงสร้างภาษีจำนวน 34,200 ล้านบาท ประกอบด้วย ภาษีน้ำมัน จำนวน 22,200 ล้านบาท ภาษีสสุรา จำนวน 5,500 ล้านบาท ภาษีสรถจักรยานยนต์ จำนวน 500 ล้านบาท ภาษีแบตเตอรี่ จำนวน 2,000 ล้านบาท และภาษีเครื่องไฟฟ้า 4,000 ล้านบาท และเมื่อหักรายได้ของมาตรการดังกล่าว ทำให้ประมาณการตามเอกสารงบประมาณรายจ่ายคงเหลือ จำนวน 562,800 ล้านบาท

^{2/}ประมาณการตามเอกสารงบประมาณในช่วง 7 เดือนแรกปีงบประมาณ พ.ศ. 2565 (ตุลาคม 2564 – เมษายน 2565) จำนวน 347,119.47 ล้านบาท และเมื่อหักรายได้ของมาตรการปรับโครงสร้างภาษีจำนวน 19,588.01 ล้านบาท ทำให้รายได้ภาษีสรรพสามิตจัดเก็บได้ต่ำกว่าประมาณการตามเอกสารงบประมาณจำนวน 6,913.40 ล้านบาท หรือร้อยละ 2.11

หมายเหตุ : ข้อมูลเบื้องต้น ณ วันที่ 3 พฤษภาคม 2565 จากระบบ BI ศูนย์เทคโนโลยีสารสนเทศ กรมสรรพสามิต

จัดทำโดยส่วนพัฒนาแผนภาษี สำนักแผนภาษี กรมสรรพสามิต

ตารางที่ 3 : เปรียบเทียบผลการจัดเก็บรายได้ภาษีสรรพสามิตสะสมเดือนตุลาคม 2564 – เดือนเมษายน 2565
ปีงบประมาณ พ.ศ. 2565

หน่วย : ล้านบาท

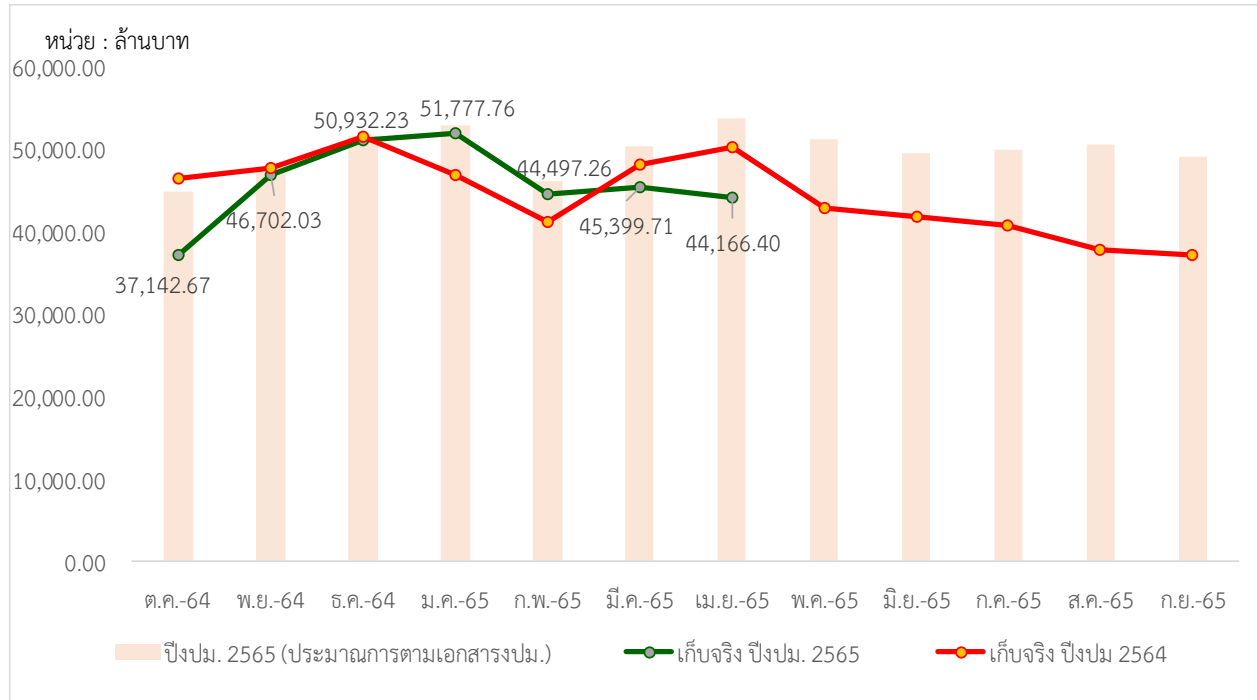
| รายการ | รายได้สะสม | | | | | | |
|--|------------|----------------------|----------------------|----------------------|----------------------|-----------------------|-----------------------|
| | ต.ค. 64 | ต.ค. 64 - พ.ย. 64 | ต.ค. 64 - ธ.ค. 64 | ต.ค. 64 - ม.ค. 65 | ต.ค. 64 - ก.พ. 65 | ต.ค. 64 - มี.ค. 65 | ต.ค. 64 - เม.ย. 65 |
| ผลการจัดเก็บรายได้ปีงบประมาณ พ.ศ. 2565 | 37,142.67 | 83,844.70 | 134,776.94 | 186,553.40 | 231,051.96 | 276,451.67 | 320,618.07 |
| ผลการจัดเก็บรายได้ปีงบประมาณ พ.ศ. 2564 | 46,428.96 | 94,152.68 | 145,590.74 | 192,331.93 | 233,443.49 | 281,556.27 | 331,718.34 |
| ประมาณการตามเอกสาร งบประมาณ พ.ศ. 2565 | 44,845.45 | 92,600.34 | 144,224.10 | 196,982.13 | 242,979.97 | 293,359.48 | 347,119.47 |
| เปรียบเทียบผลการจัดเก็บรายได้ ปีงบประมาณ พ.ศ. 2565 กับ ปีงบประมาณ พ.ศ. 2564 (ร้อยละ) | -20.00 | -10.95 | -7.43 | -3.00 | -1.02 | -1.81 | -3.35 |
| เปรียบเทียบผลการจัดเก็บรายได้ ปีงบประมาณ พ.ศ. 2565 กับ ประมาณการตามเอกสาร งบประมาณ พ.ศ. 2565 (ร้อยละ) | -17.18 | -9.46 | -6.55 | -5.29 | -4.91 | -5.76 | -7.63 |

หมายเหตุ : ข้อมูลเบื้องต้น ณ วันที่ 3 พฤษภาคม 2565 จากระบบ BI ศูนย์เทคโนโลยีสารสนเทศ กรมสรรพสามิต
จัดทำโดยส่วนพัฒนาแผนภาษี สำนักแผนภาษี กรมสรรพสามิต

3. คาดการณ์ผลการจัดเก็บรายได้ภาษีสรรพสามิต (ในช่วง 5 เดือนที่เหลือของปีงบประมาณ พ.ศ. 2565)

กรมสรรพสามิตคาดการณ์ผลการจัดเก็บรายได้ภาษีสรรพสามิต ประจำปีงบประมาณ พ.ศ. 2565 ภายใต้อุปสงค์ที่ลดลง ได้แก่ ไม่มีการประกาศสถานการณ์ฉุกเฉิน (LOCKDOWN) การเปิดประเทศนำร่องการท่องเที่ยวอย่างต่อเนื่อง และไม่มีการขยายระยะเวลาประกาศกฎกระทรวงลดอัตราภาษีน้ำมันดีเซล โดยคาดการณ์ผลการจัดเก็บรายได้ภาษีสรรพสามิต ประจำปีงบประมาณ พ.ศ. 2565 ประกอบด้วย ผลการจัดเก็บรายได้ภาษีสรรพสามิต 7 เดือน (ตุลาคม 2564 – เมษายน 2565) จำนวน 320,618.07 ล้านบาท คาดการณ์ 5 เดือน (เมษายน 2565 - กันยายน 2565) จำนวน 209,381.94 ล้านบาท รวมทั้งสิ้น จำนวน 530,000.00 ล้านบาท

กราฟแสดงผลการจัดเก็บรายได้ภาษีสรรพสามิต (รายเดือน)
เปรียบเทียบกับปีก่อนและประมาณการตามเอกสารงบประมาณ ปีงบประมาณ พ.ศ. 2565



กราฟแสดงผลการจัดเก็บรายได้ภาษีสรรพสามิต (สะสม)
เปรียบเทียบกับปีก่อนและประมาณการตามเอกสารงบประมาณ ปีงบประมาณ พ.ศ. 2565

