



แบบประตู่บานเลื่อน 8.00 ม. และ 9.00 ม.)

กรมสรรพสามิต

สส.03-08-2563

รายการประกอบแบบก่อสร้าง

- 1 ลักษณะทั่วไป
 - เป็นอาคารคสล 1 ชั้น หลังคามุงแผ่นหลังคา METAL SHEET
- 2 รายการโครงสร้างทั่วไป
 - คอนกรีตโครงสร้าง - ใช้คอนกรีตผสม 1:2:4
 - พื้นภายใน - พื้นทั่วไปใช้แผ่นพื้นสำเร็จรูปหนา 300 มม. และพื้นที่ส่วนเปียก เช่น ห้องน้ำ ใช้คอนกรีตเสริมเหล็กหล่อในที่
 - ถนนทางเข้าที่จอดรถ - พื้นคอนกรีตเสริมเหล็กหนา 10 ซม. บนเสาค้ำเข็มทกเหลี่ยมกลางยาว 4 ม. ทุกระยะ 1 ตร.ม.
 - เหล็กเสริมโครงสร้าง - เหล็กข้ออ้อย SD-30 หรือ SD-40, เหล็กเส้นกลม SR-24 และเหล็กรูปพรรณมาตรฐาน มอก.
- 3 ข้อกำหนดทั่วไป
 - งานก่อสร้างทั่วไป สร้างตามที่ระบุไว้ในแบบ มีข้อสงสัยให้สอบถามก่อน ผู้รับเหมาจะต้องตรวจและศึกษาแบบโดยละเอียด พร้อมรายการประกอบแบบทุกชนิด ในกรณีที่เกิดข้อขัดแย้งระหว่างแบบและรายการประกอบแบบใดๆ สถาปนิกผู้ออกแบบจะเป็นผู้วินิจฉัยชี้ขาด
 - สิ่งใดที่ปรากฏในแบบต่อแบบ หรือแบบต่อรายการขัดแย้งกัน ให้ถือสิ่งที่ดีกว่าเป็นเกณฑ์เสมอไป ทั้งนี้โดยสถาปนิกหรือวิศวกรของเจ้าของงานเป็นผู้วินิจฉัยชี้ขาด
 - สิ่งใดที่ไม่ได้ปรากฏในแบบแปลนหรือรายการ แต่เป็นงานที่จะต้องดำเนินการให้ขึ้นส่วนของงานนั้นๆ เสริมสมบูรณ์ถูกต้องตามหลักวิชาและสำเร็จถูกต้องไปโดยดีถือว่าผู้รับเหมาจะต้องดำเนินการโดยปราศจากข้อแม้ใดๆ ทั้งสิ้น
 - ผู้รับเหมาต้องไร้ช่างที่มีฝีมือและเป็นช่างเฉพาะในประเภทต่างๆ ของงานก่อสร้างโดยตลอด หากช่างชุดใด คนใดมีความผิดปกติและความสามารถไม่ดีพอ ที่งานไม่เรียบร้อย ไม่ถูกต้องตามหลักวิชาการเพื่อให้ได้ผลงานที่ดี เจ้าของงานและสถาปนิกมีสิทธิพักท้วงและเปลี่ยนช่างได้ ผู้รับเหมาต้องจัดช่างชุดใหม่หรือคนใหม่ที่มีความสามารถเหมาะสมทำงานแทนโดยไม่มีสิทธิเรียกร้องใดๆ
 - ผู้รับเหมาจะต้องเป็นผู้รับผิดชอบ ต่อความเสี่ยงภัยใดๆ ก็ตาม อันเนื่องมาจากการทำงานก่อสร้างนี้ โดยผู้รับเหมาจะต้องป้องกัน ความเสียหายและความปลอดภัยแก่คนงานในการทำงาน ในอุบัติเหตุอันเกิดแก่สิ่งใดก็ตาม ตามกฎหมายแรงงานที่กำหนด โดยไม่มีความเดือดร้อนแก่ผู้จ้างงาน
 - วัสดุและเครื่องมือที่นำมาใช้ในการก่อสร้างนี้ เช่น เครื่องผสมคอนกรีต เครื่องสั่นคอนกรีต ค้ำยัน นั่งร้าน เป็นต้น จะต้องใช้งานได้ดี ซึ่งผู้รับเหมาจะต้องจัดหามาให้ทันเวลาและมีจำนวนเพียงพอ ส่วนเครื่องมือหรืออุปกรณ์ก่อสร้างที่เสียหายหรือมีคุณภาพไม่ดี ห้ามนำมาใช้ในบริเวณก่อสร้าง
- 4 การอ่านแบบ
 - การอ่านแบบและกะขนาด ให้ถือเอาระยะหรือขนาดที่เป็นตัวเลขเป็นหลัก ระยะเวลาที่กำหนดไว้เป็นมาตรฐานเมตริก ยกเว้นส่วนที่ระบุไว้เป็นอย่างชัดเจนว่าเป็นอย่างอื่น
- 5 การก่อสร้างและการฉาบปูน
 - การก่อสร้างจะต้องมีเหล็กยึดจากเสา เพื่อประสานผนังให้เชื่อมต่อกับเสาได้ดี
 - อิฐที่นำมาจะต้องทำให้ชุ่มน้ำก่อน และการก่อสร้างให้ตรงแนว โดยมีการชิงเอ็นและตั้งตั้งด้วย
 - ผนังก่ออิฐสูงเกิน 3 เมตรต้องมีทับหลัง คสล. แบ่งครึ่ง ส่วนผนังก่ออิฐสูงเกิน 4 เมตรต้องมีเสาเอ็น คสล. แบ่งครึ่งก้ำกึ่งด้วย
 - ก่อนฉาบปูนหรือการฉาบปูนต้องจับเรียบ
 - ก่อนฉาบผนังอิฐ ต้องรดน้ำให้ชุ่ม และเมื่อฉาบปูนเสร็จแล้วต้องไม่มียรอยแตกร้าว
 - แนวเสา-คาน จะต้องได้ตั้งจากระยะขนาดของเสา คานจะต้องทำกันส่วกันเสมอตลอดแนว
 - ผนังที่ถูกแดดมากๆ หลังฉาบจะต้องรดน้ำติดต่อกันอย่างน้อย 3 วัน
- 6 งานวัสดุผิวพื้นและผนัง
 - ไม้เข้าน้ำต้องปูสันทัน รอยต่อไม้ควรวางห่างกันกว่า 2 มม. หากมีรอยแยกที่ใหญ่กว่า ต้องอุดและเก็บสีให้เรียบรอย การติดไม้บัวเชิงผนังต้องให้แนบสนิทกับผนัง
 - กระจกเบี่ยงระนาบผิวและผนัง ผิวหน้าผนังหรือพื้น ที่ต้องการกรุ ปูนต้องหยาบแต่เรียบเสมอหรือขีดผิวหน้าไว้
 - ก่อนการปูผิวหรือกระเบื้องในน้ำก่อน แนวต่อกระเบื้องควรเป็นเส้นตรง พร้อมทั้งขยำนวให้เรียบร้อย
- 7 ฝ้าเพดาน
 - ฝ้าเพดานตามที่ระบุในแบบ โครงคร่าจะต้องวางให้ไต่ระดับ ตัวที่ยึดโยงไว้กับโครงหลังคาต้องไม่ยึดเมื่อรับน้ำหนัก
 - รอยต่อของยิบซัมบอร์ด ต้องฉาบด้วยผ้าเทปแล้วขีดให้เรียบเสมอกัน
- 8 รายการหลังคา
 - โครงหลังคา - โครงเหล็กรูปพรรณทาสีกันสนิม 1 รอบ และทาสีน้ำมัน 2 รอบ
 - กระเบื้องมุงหลังคา - คอนกรีตผิวเรียบ พร้อมแผ่นกันนกกสำเร็จรูป
 - ฉนวนกันความร้อน - แผ่นอลูมิเนียมฟอยล์ปูใต้กระเบื้องหลังคา
- 9 ทางลาด
 - โครงสร้างทางลาด - ทางลาด คสล. ขนาดตามระบุในแบบขยายบันได
- 10 ประตู-หน้าต่าง
 - ประตู SHUTTER DOOR
 - ชนิดบานและอุปกรณ์ - ดูรายการประกอบแบบประตู-หน้าต่าง
- 11 สุขภัณฑ์

- 12 งานระบบไฟฟ้า
 - มาตรฐาน - ให้ยึดถือตามมาตรฐานของ การไฟฟ้าส่วนภูมิภาค
 - ระบบไฟฟ้าเมน - นิติกรของการไฟฟ้า เดินสายลวดคู่และอุปกรณ์เมนบอร์ดของ Square D
 - ระบบจ่ายไฟฟ้าภายใน - เดินสายไฟของยี่ห้อหรือบางยี่ห้อที่ ร้อยสายภายในท่อ PVC ฝังผนัง งดลวดตาข่ายก่อนฉาบเรียบ และเดินท่อเหนือฝ้า เชื่อมต่อสายใน Junction Box
 - หลอดไฟและอุปกรณ์ - VCK , Starlight หรือเทียบเท่า
 - สวิตซ์ ปลั๊ก - VCK , Panasonic หรือเทียบเท่า
 - สายโทรศัพท์ - เดินท่อร้อยสายโทรศัพท์ 4 Cores แยกต่างหากจากท่อร้อยสายไฟฟ้า
 - สายอากาศ - เดินท่อร้อยสายอากาศ RG 6 แยกต่างหากจากท่อร้อยสายไฟฟ้า
- 13 งานระบบประปา ระบบน้ำทิ้ง
 - มาตรฐาน - ให้ยึดถือตามมาตรฐานของ การประปาส่วนภูมิภาค
 - ท่อเมน (ประปา) - นิติกรขนาด 3/4 นิ้ว เดินใต้ดินด้วยท่อ PE มาตรฐาน มอก.
 - ท่อประปาภายใน - ท่อ P.V.C. 3/4" ยกเว้นท่อย่อยเข้าอุปกรณ์ ใช้ท่อ P.V.C. 1/2" (มี STOP VALVE ทุกห้อง)
 - ระบบจ่ายน้ำ - บีมน้ำอัดไม่มีดีพร้อมดัดกับน้ำสำเร็จรูป
 - ท่อโครม - ท่อ P.V.C. 4" ระบายลงถึงบ่อบำบัดน้ำเสีย
 - ท่อน้ำทิ้ง - ท่อ P.V.C. 2-3" ระบายลงถึงบ่อบำบัดน้ำเสีย
 - ท่อระบายอากาศ - ท่อ P.V.C. ขนาด ตามมาตรฐานสุขาภิบาล
 - ถังบ่อบำบัดน้ำเสีย - ติดตั้งตามกรรมวิธีของผู้ผลิต เชื่อมต่อระหว่างถังกับท่อโครมด้วย Connection Flex
- 14 งานสี
 - ข้อกำหนดทั่วไป - ผู้รับจ้างจะต้องไม่ทาสีในขณะที่ยังสภาพพื้นผิวอากาศ ทัศนศาสตร์หรือมีความชื้น ในอากาศสูง และห้ามทาสีภายหลังฝนหยุดตกแล้วทันที จะต้อง ปล่อยให้แห้งอย่างน้อย 72 ชั่วโมง
 - งานไม้ ต้องขัดแต่งด้วยกระดาษทราย พร้อมอุดรูด้วยดินสอพองและขัดแต่ง ให้เรียบร้อยก่อนลงสีจริง 2 รอบ
 - งานเหล็กทาสีกันสนิม 2 ครั้ง (ครั้งละสีก่อนลงสีจริงทับ 2 รอบ)
 - สีภายนอก - ทาสีรองพื้นปูนใหม่และสีจริงของ Captain,C.I.C,Delta,TOA (Exterior) หรือเทียบเท่า โดยทาสีรองพื้น 1 รอบก่อนทาสีจริง 2 รอบ
 - สีภายใน - ทาสีรองพื้นปูนใหม่และสีจริงของ Captain,C.I.C,Delta,TOA (Interior) หรือเทียบเท่า โดยทาสีรองพื้น 1 รอบก่อนทาสีจริง 2 รอบ
 - สีทาไม้ - สีน้ำมัน ของ Captain,C.I.C,Delta,TOA หรือเทียบเท่า
 - สีทาเหล็ก - สีน้ำมัน ของ Captain,C.I.C,Delta,TOA หรือเทียบเท่า
 - งานเคลือบไม้ (ภายนอก) - ใส่วีซีดีเรียบ ทา WOOD STAIN
 - งานเคลือบไม้ (ภายใน) - ลงน้ำยเคลือบแข็ง ยูรีเทน B-52 โดยทาแรก 2 รอบ และทายูรีเทน ทับ 3-4 รอบ
- 15 งานทำความสะอาดบริเวณ
 - ผู้รับจ้างที่จะส่งมอบงาน ให้กับเศษอิฐ ดิน ปูน เศษไม้และอื่นๆ ที่ไม่ไร้ออกจากหน่วยงานให้เรียบร้อย ก่อนส่งมอบงาน
- **หมายเหตุ** - รายการวัสดุและอุปกรณ์ ที่ระบุข้างต้นทั้งหมด ถ้าไม่สามารถหาได้ในท้องตลาดให้ใช้ของเทียบเท่า (โดยยึดถือคุณภาพและราคา) โดยผ่านการอนุมัติจากสถาปนิก หรือวิศวกรผู้ออกแบบ
- ขนาดของไม้ที่ระบุในแบบเป็นขนาดที่ยังไม่ได้ และปรับแต่งผิว

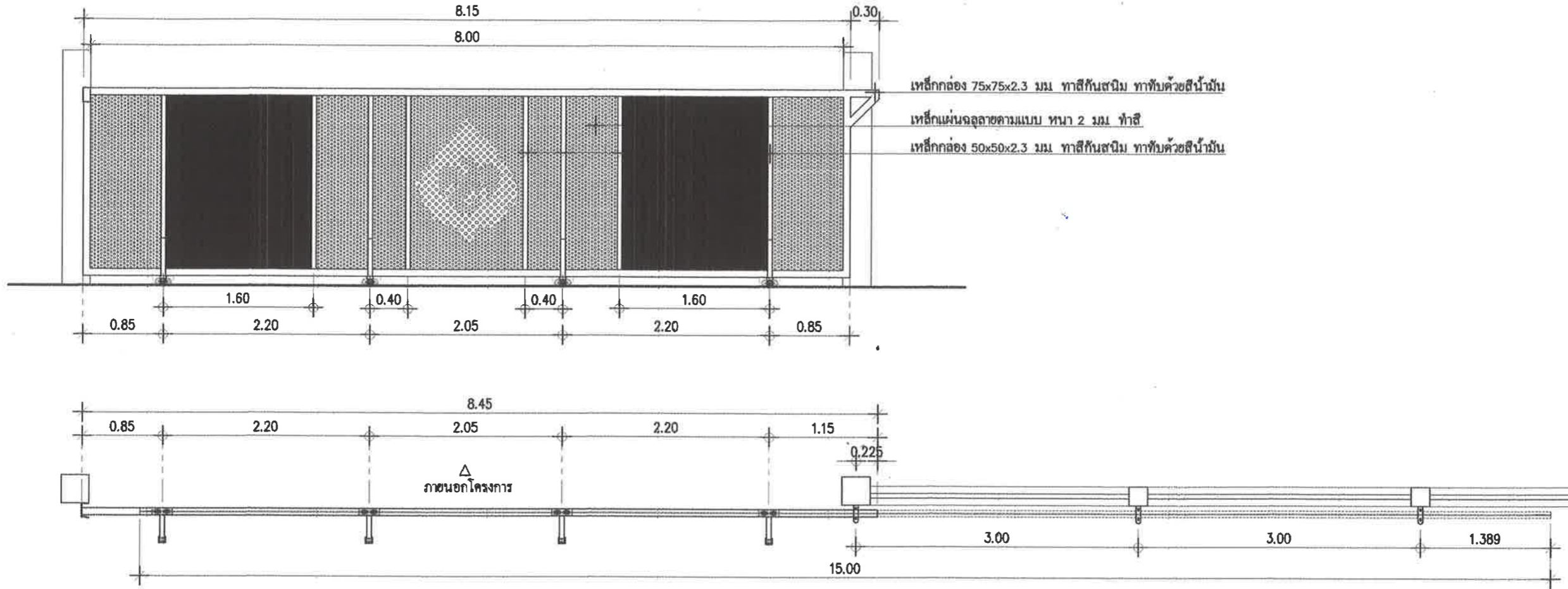
กรมสรรพสามิต กลุ่มพัฒนาและตรวจสอบทางเทคนิค ส่วนมาตรฐานการออกแบบ	นามสกุล โสธา นาย ชัยณรงค์ นาย ชัยณรงค์ นาย ชัยณรงค์	นามสกุล โสธา นาย ชัยณรงค์ นาย ชัยณรงค์ นาย ชัยณรงค์	นามสกุล โสธา นาย ชัยณรงค์ นาย ชัยณรงค์ นาย ชัยณรงค์
	๘๘.๐๓-๐๘-๒๕๖๓ ๒๕๖๓	๘๕๑ ๘๕๑ ๘๕๑	๘๕๑ ๘๕๑ ๘๕๑
A0-01	6	แบบอาคารป้อมยาม	

สารบัญแบบ

แบบสถาปัตยกรรม

แผ่นที่	รายการ
A0-01	รายการประกอบแบบก่อสร้างโดยย่อ สัญลักษณ์ประกอบแบบ , รายการวัสดุ มาตรการป้องกัน และความปลอดภัยในการก่อสร้าง
A0-02	สารบัญแบบ
A1-01	แบบขยายประตูบานเลื่อน 8 เมตร
A1-02	แบบขยายประตูบานเลื่อน 9 เมตร
A1-03	แบบขยายประตูบานเลื่อน
A1-04	โครงสร้างรับวางประตู

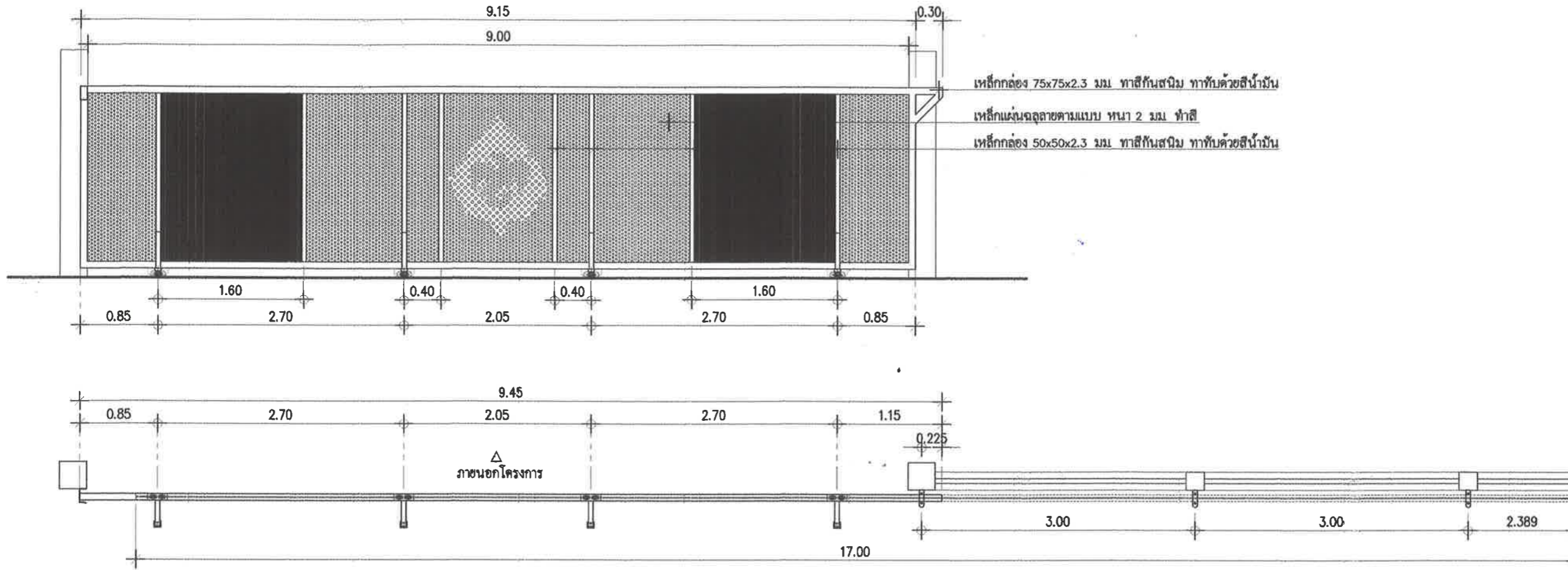
A0-02	กรมสรรพสามิต กลุ่มพัฒนาและตรวจสอบทางเทคนิค ส่วนมาตรฐานการออกแบบ แบบอาคารป้อมยาม	แบบแปลน สารบัญแบบ	แบบเลขที่ สถ.03-08-2563	เงิน	นางสาว ชันจิรา พรหมมา	นางชางโฮธา
				ผู้ออกแบบ	นาย ชัยณรงค์ ประถมวงศ์	นางชางโฮธา วัฒนคุณ
				วิศวกร	นาย ชาติพงษ์ ประถมวงศ์ <i>ชาติพงษ์</i>	สย. 8518
				วิศวกร	<i>W.</i>	วิศวกรโยธาปฏิบัติการ
				ตรวจ	<i>W.</i>	ผู้อำนวยการส่วนมาตรฐานการออกแบบ
				เห็นชอบ	<i>W.</i>	ผู้อำนวยการกลุ่มพัฒนาและตรวจสอบทางเทคนิค



เหล็กกล่อง 75x75x2.3 มม ทาสีกันสนิม ทาพื้นด้วยสีน้ำมัน
 เหล็กแผ่นฉลุตามแบบ ทหนา 2 มม ทำสี
 เหล็กกล่อง 50x50x2.3 มม ทาสีกันสนิม ทาพื้นด้วยสีน้ำมัน

แบบขยายประตูบานเลื่อน 8 เมตร
 SCALE 1:50

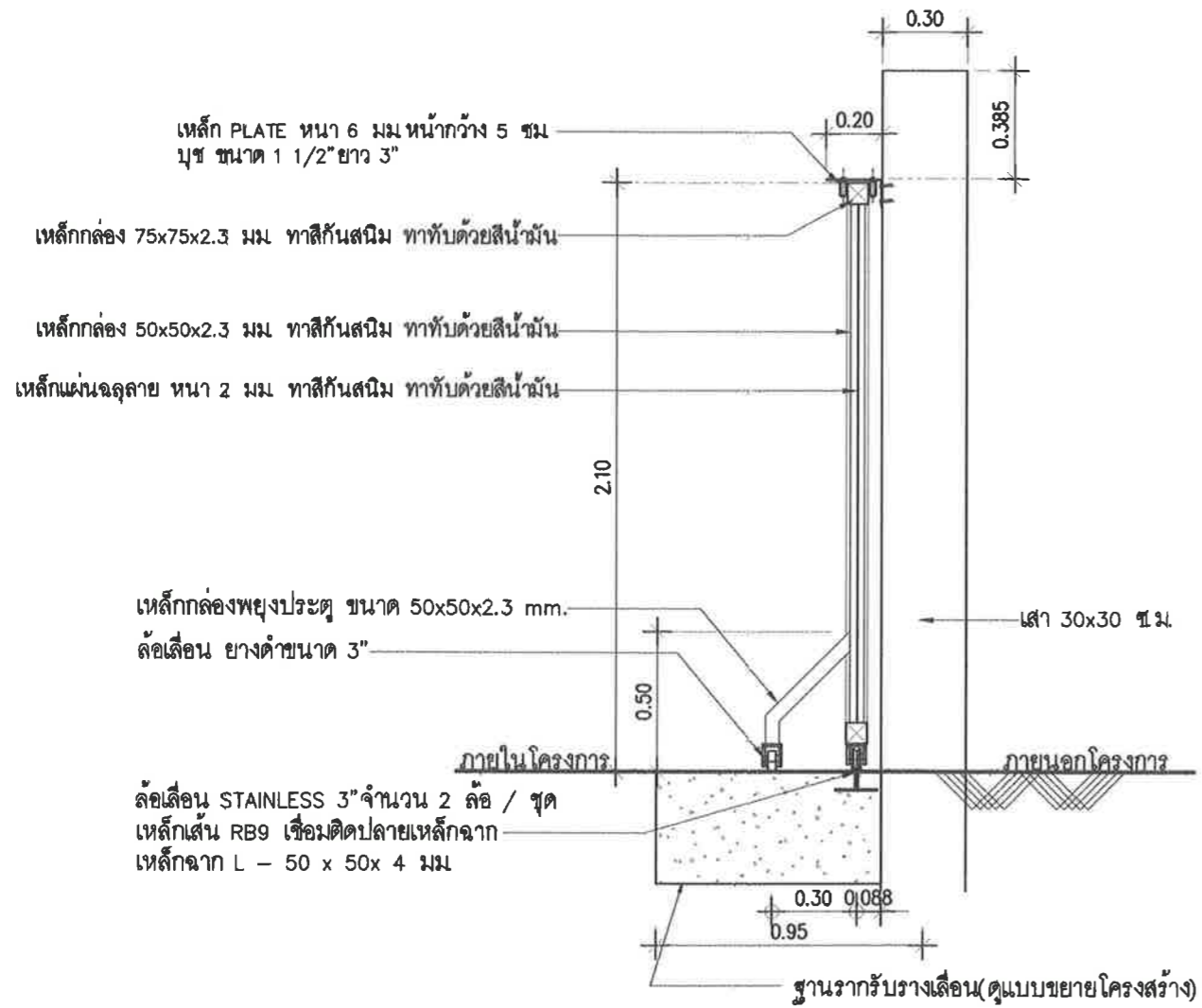
A1-01	กรมสรรพสามิต กลุ่มพัฒนาและตรวจทางเทคนิค ส่วนมาตรฐานการออกแบบ	แบบแสดง	แบบขยาย ประตูบานเลื่อน 8 เมตร	แบบเลขที่	สค.03-08-2563	เขียน	นางสาว จินจิรา พรหมปรา	นายช่างโยธา	นายช่างโยธา
		แบบขยาย ประตูบานเลื่อน 8 เมตร	ขนาดส่วน พุดชึกาชน 2562	วิศวกร	นาย ชัยณรงค์ ประถมวงค์	ผู้ออกแบบ	นาย ชัยณรงค์ ประถมวงค์	นายช่างโยธา	นายช่างโยธา
6	แบบอาคารป้อมยาม	แบบแสดง	แบบขยาย ประตูบานเลื่อน 8 เมตร	วิศวกร	นาย ชัยณรงค์ ประถมวงค์	วิศวกร	นาย ชัยณรงค์ ประถมวงค์	นายช่างโยธา	นายช่างโยธา
		แบบขยาย ประตูบานเลื่อน 8 เมตร	ขนาดส่วน พุดชึกาชน 2562	ตรวจ	นาย ชัยณรงค์ ประถมวงค์	ผู้ควบคุมการดำเนินงาน	นาย ชัยณรงค์ ประถมวงค์	นายช่างโยธา	นายช่างโยธา



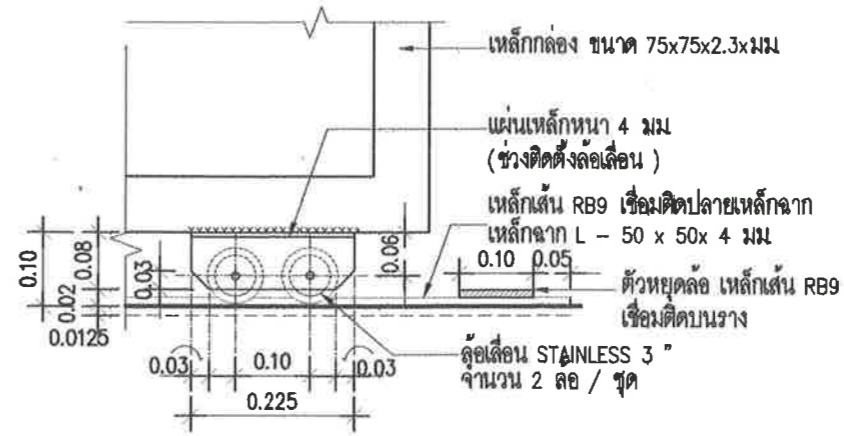
เหล็กกล่อง 75x75x2.3 มม ทาสีกันสนิม ทาทับด้วยสีน้ำมัน
 เหล็กแผ่นฉลุลายตามแบบ ทหนา 2 มม ทาสี
 เหล็กกล่อง 50x50x2.3 มม ทาสีกันสนิม ทาทับด้วยสีน้ำมัน

แบบขยายประตูบานเลื่อน 9 เมตร
 SCALE 1:50

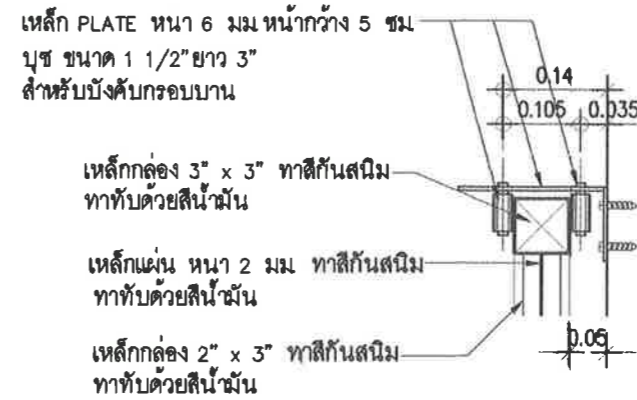
A1-02	กรมสรรพสามิต กลุ่มพัฒนาและตรวจสอบทางเทคนิค ส่วนมาตรฐานการออกแบบ	แบบแสดง แบบขยาย ประตูบานเลื่อน 9 เมตร	แบบเลขที่ ศส.03-08-2563	เขียน นางสาว ชันจิรา พรหมธา	นายชองโฮธา
		แบบขยาย ประตูบานเลื่อน 9 เมตร	ขนาดส่วน 1:50 พิกัดอักษร 2562	ผู้ออกแบบ นาย ชัยณรงค์ แพ่งศรี	นายชองโฮธา
6	แบบอาคารป้อมยาม	วิศวกร	นาย ธาดาพงษ์ ประถมวงค์ <i>Adhach</i>	วิศวกร	นายชองโฮธา
		วิศวกร	นาย ชัยณรงค์ แพ่งศรี	วิศวกร	นายชองโฮธา
		ตรวจสอบ	นาย ชัยณรงค์ แพ่งศรี	ตรวจสอบ	นายชองโฮธา
		ผู้ควบคุม	นาย ชัยณรงค์ แพ่งศรี	ผู้ควบคุม	นายชองโฮธา
		ผู้ตรวจสอบ	นาย ชัยณรงค์ แพ่งศรี	ผู้ตรวจสอบ	นายชองโฮธา



รูปตัด
SCALE 1:25

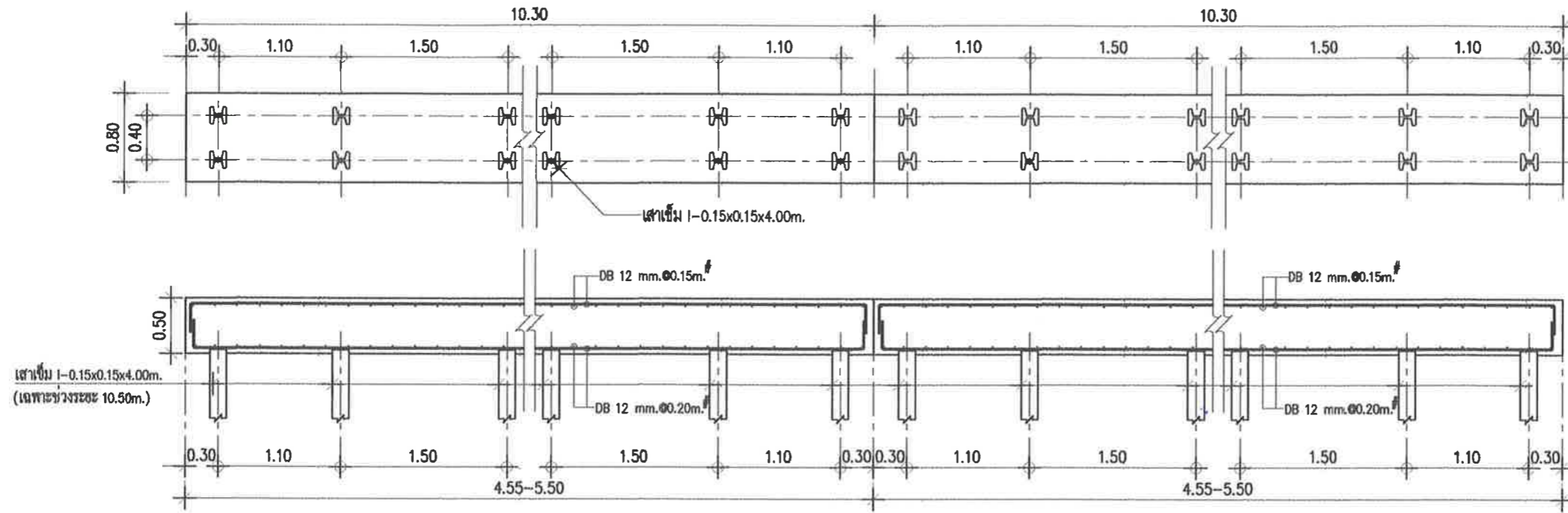


แบบขยายล้อเลื่อน
SCALE 1:10



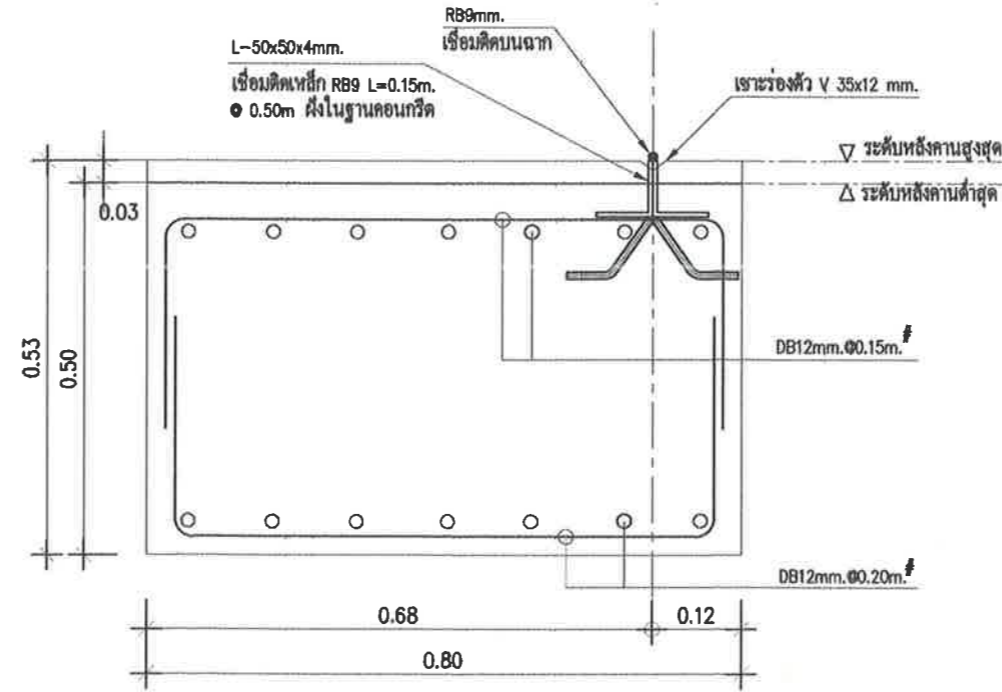
แบบขยายชุดประคองบานประตุ
SCALE 1:10

A2-01	กรมสรรพสามิต กลุ่มพัฒนาและตรวจสอบทางเทคนิค ส่วนมาตรฐานการออกแบบ	แบบแสดง แบบขยาย ประตูบานเลื่อน	แบบเลขที่ ศส.03-08-2563	เขียน นางสาว จันทิมา พรหมมา	นายช่างโยธา เนรมิต โขทัยกุล
		แบบอาคารป้อมยาม	มาตราส่วน 1:50 พฤศจิกายน 2562	ผู้ออกแบบ นาย ชัยณรงค์ แพ่งศรี วิศวกร นาย ชชาติพงษ์ ประถมวงศ์ วิศวกร วิศวกร วิศวกร	นายช่างโยธา วิศกรโยธาปฏิบัติการ
6				ตรวจสอบ นาย ชัยณรงค์ แพ่งศรี	ผู้ควบคุมการส่วนมาตรฐานการออกแบบ ผู้ควบคุมกลุ่มพัฒนาและตรวจสอบทางเทคนิค



แบบขยายโครงสร้างพื้นวางประตูรั้ว

SCALE 1:50



รูปตัดขยายโครงสร้างรับวางประตูรั้ว

SCALE 1:10

A3-01	กรมสรรพสามิต	นายชวกร โยธา	นายชวกร โยธา
	กลุ่มพัฒนาและตรวจสอบทางเทคนิค ส่วนมาตรฐานการออกแบบ	นางสาว ชันฉิชา พรหมธา	นางสาว ชันฉิชา พรหมธา
6	แบบอาคารป้อมยาม	ผู้ออกแบบ นาย ชัยณรงค์ แผงศรี	ผู้ควบคุมงาน นาย ชัยณรงค์ แผงศรี
		วิศวกร นาย ธาตพงษ์ ประถมวงศ์	วิศวกร นาย ธาตพงษ์ ประถมวงศ์
		วิศวกร	วิศวกร
		ตรวจ	ตรวจ
		เห็นชอบ	เห็นชอบ
		แบบเลขที่ สส.03-08-2563	แบบเลขที่ สส.03-08-2563
		มาตรฐาน 1:50	มาตรฐาน 1:50
		พฤศจิกายน 2562	พฤศจิกายน 2562
		ผู้ควบคุมงานและตรวจสอบทางเทคนิค	ผู้ควบคุมงานและตรวจสอบทางเทคนิค