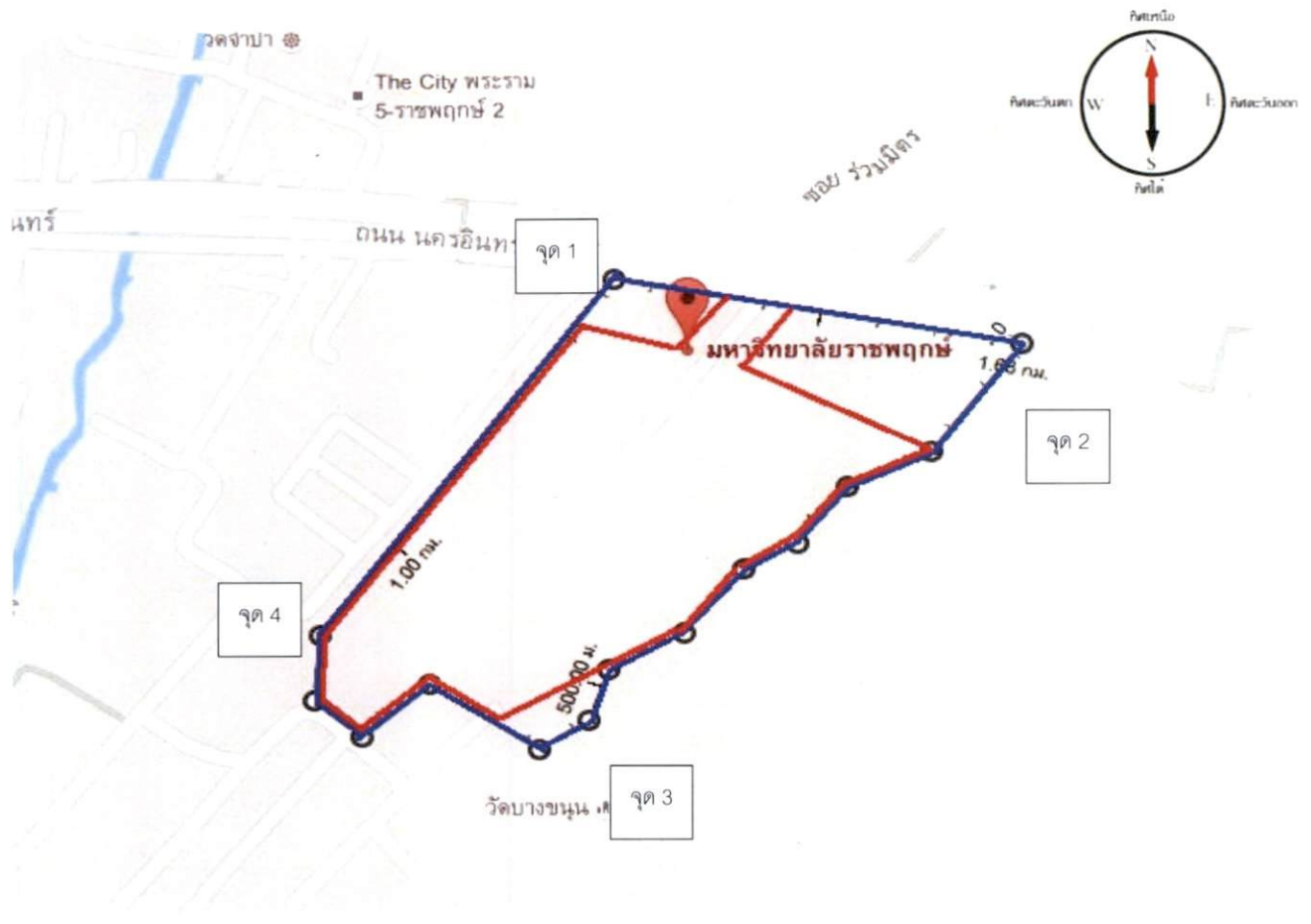


# มหาวิทยาลัยราชพฤกษ์



## บริเวณที่ตั้งสถานศึกษา

- |             |                                      |
|-------------|--------------------------------------|
| ทิศเหนือ    | ติดถนนนครอินทร์หน้ามหาวิทยาลัย       |
| ทิศตะวันออก | คลองบางขุนนนท์                       |
| ทิศตะวันตก  | หมู่บ้านดิเอสทานา                    |
| ทิศใต้      | วัดบางขุนนนท์ และที่ทำการผู้ใหญ่บ้าน |

## เขต Zoning

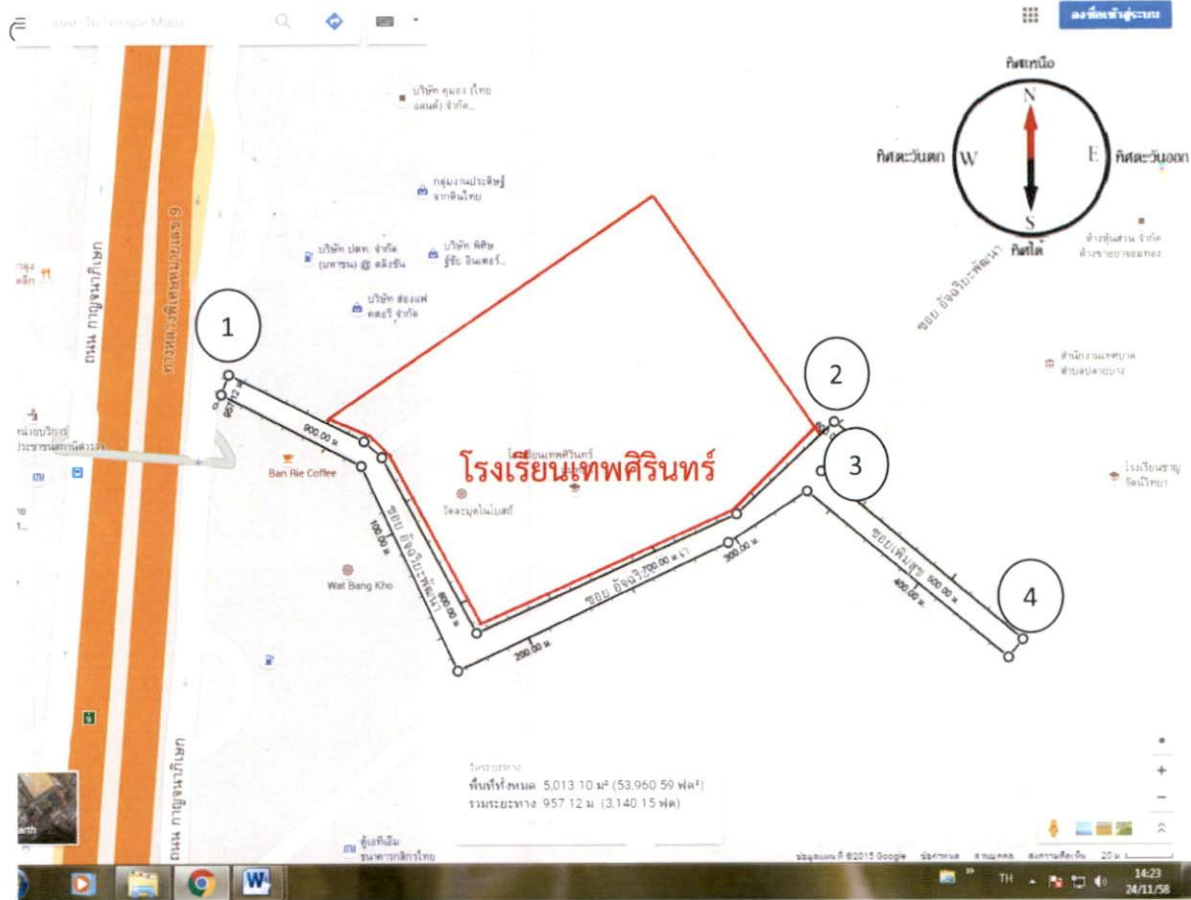
จุดที่ 1 จากประตูด้านหน้ามหาวิทยาลัยด้านซ้ายและขวาด้านละ 200 เมตร ตามแนวถนนนครอินทร์ จนถึงจุดที่ 2 เฉพาะฝั่งมหาวิทยาลัย

จากจุด 2 ถนนนครอินทร์ตัดกับคลองบางขุนนนท์ลงมาทางทิศใต้ตามแนวคลองบางขุนนนท์ พื้นที่ทุกแปลงเฉพาะฝั่งที่ติดกับมหาวิทยาลัยจนถึงวัดบางขุนนนท์ จุด 3

จากจุด 3 ด้านหลังมหาวิทยาลัยจากวัดบางขุนนนท์ตามแนวรั้วมหาวิทยาลัย พื้นที่ทุกแปลงเฉพาะฝั่งมหาวิทยาลัยจนถึงสุดปลายสวนด้านท้าย จุด 4

จากจุด 4 เริ่มจากท้ายสวนติดรั้วมหาวิทยาลัยไปทางทิศเหนือตามแนวรั้วมหาวิทยาลัย พื้นที่ทุกแปลงทั้งฝั่งซ้ายและขวาไปจนถึงถนนนครอินทร์ จุด 1

# โรงเรียนเทพศิรินทร์



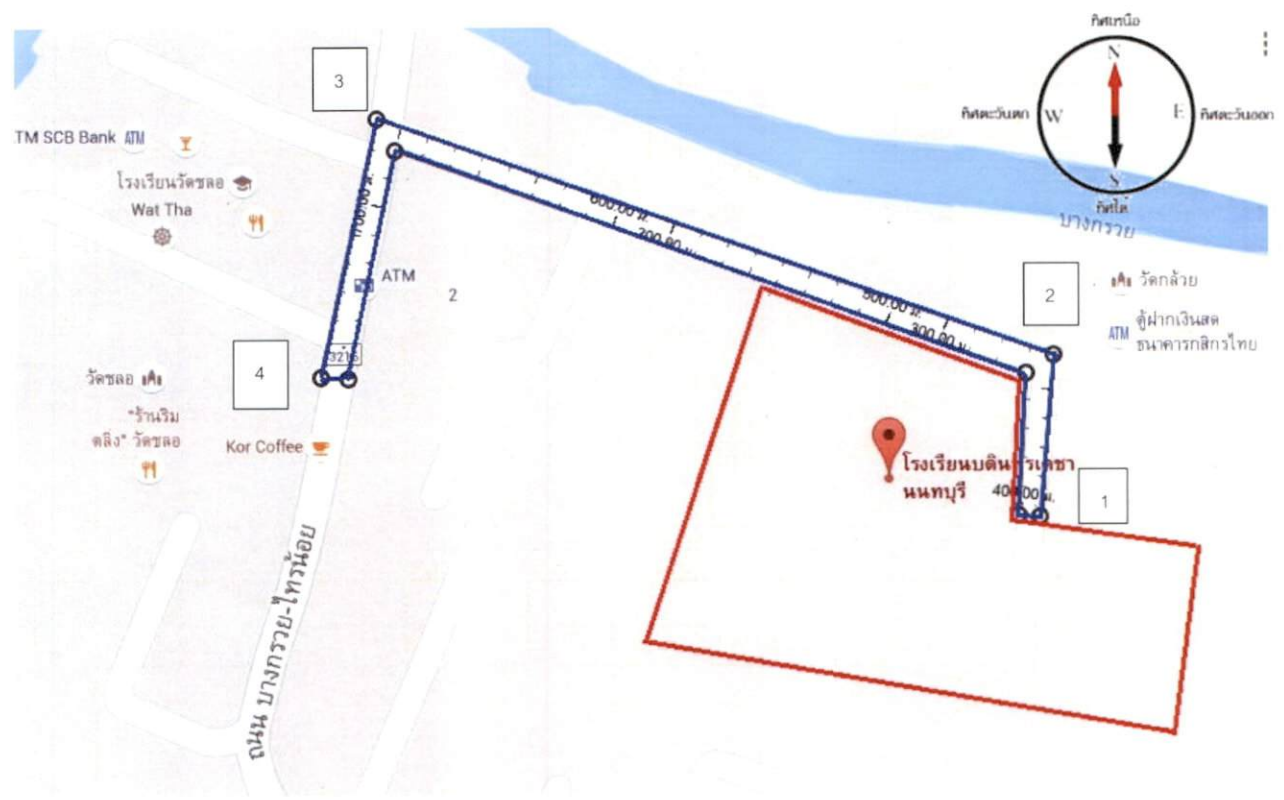
## บริเวณที่ตั้ง

- ทิศเหนือ - ติดโรงเรียนชาญรัตน์ และ บริษัทสยามตาก
- ทิศใต้ - ซอยอัจฉริยะพัฒนา
- ทิศตะวันออก - ซอยอัจฉริยะพัฒนา
- ทิศตะวันตก - ซอยอิจริยะพัฒนา

## เขต Zoning

จุด 1 เริ่มตั้งแต่ปากทางด้านหน้าริมถนนบริเวณสะพานลอยจนถึงทางเข้าโรงเรียน เข้ามาในซอยอัจฉริยะพัฒนา พื้นที่ทุกแปลงทั้งฝั่งซ้ายและฝั่งขวาของซอยจนถึงรั้วโรงเรียนด้านหลัง จุด 2 จุด 3 เริ่มจากปากซอยเพิ่มสุขตัดกับซอยอัจฉริยะพัฒนา เข้าไปในซอยเพิ่มสุข พื้นที่ทุกแปลงทั้งฝั่งซ้ายฝั่งขวาของซอยไปสิ้นสุดท้ายซอย จุด 4

# โรงเรียนบดินทรเดชา (สิงห์ สิงหเสนี) นนทบุรี



## บริเวณที่ตั้งสถานศึกษา

- ทิศเหนือ ติดซอยบางกรวย – ไทรน้อย 22
- ทิศใต้ หมู่บ้านชมเพลินการ์เด็น
- ทิศตะวันออก ซอยบางกรวย – ไทรน้อย 22
- ทิศตะวันตก ติดที่ดินว่างเปล่า

## เขต Zoning

จุดที่ 1 จากรั้วโรงเรียน มาทางทิศเหนือ ถึงถนนซอยบางกรวยไทรน้อย 22 ไปถึงสามแยก จุดที่ 2 เลี้ยวซ้ายมาทางถนนซอยบางกรวย-ไทรน้อย 22 ไปทางทิศตะวันตกจนถึงสามแยกถนนบางกรวย-ไทรน้อย จุด 3 จากนั้นเลี้ยวซ้ายไปทางใต้จนถึงสามแยก จุด 4 พื้นที่ทุกแปลงตามแนวถนนตั้งแต่จุดที่1-จุดที่4 ทั้งฝั่งซ้ายและฝั่งขวา