

ESG

Environment

Social

Governance



“E”

(Environmental)

หมายถึง การจัดการด้านสภาพแวดล้อม

คือการเน้นใช้ทรัพยากรอย่างมีประสิทธิภาพ และรักษา
สภาพแวดล้อมทางธรรมชาติที่ได้รับผลกระทบจากการดำเนินงาน



“S” (Social)

หมายถึง การจัดการด้านสังคม

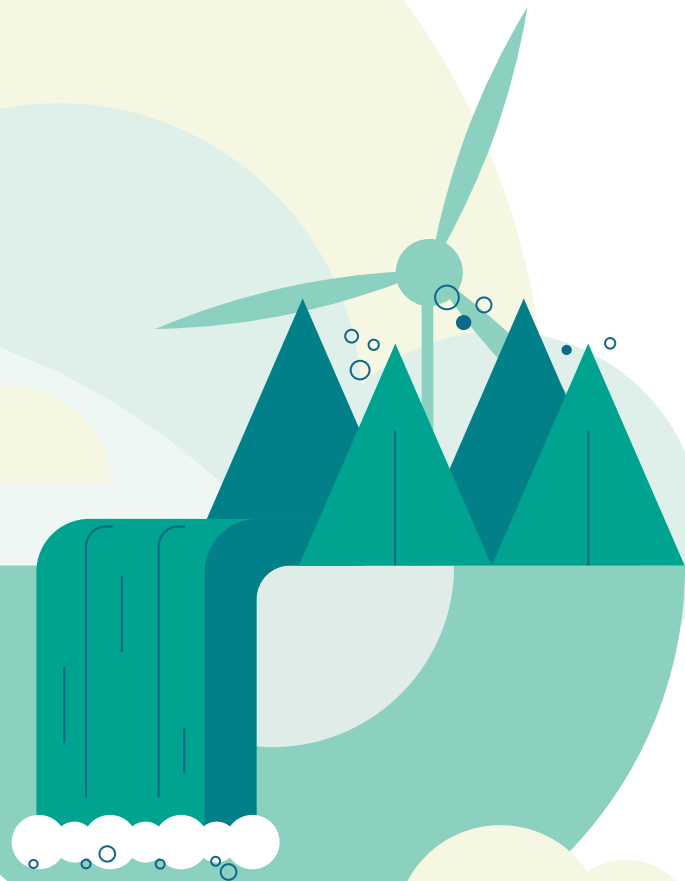
คือการบริหารทรัพยากรบุคคลอย่างเป็นธรรมและเท่าเทียมรวมถึงดูแลความปลอดภัย ตั้งแต่เจ้าหน้าที่ขององค์กรไปจนถึงผู้มีส่วนได้เสีย ชุมชน และผู้ที่ทำงานตลอดห่วงโซ่อุปทาน(Supply Chain) เช่น ค่าตอบแทนที่ยุติธรรมและสภาพการทำงานที่ปลอดภัย สุขภาพและความเป็นอยู่ที่ดีบุคคลากร รวมถึงมีความสัมพันธ์ที่ดีกับชุมชนรอบด้าน ด้วยการสนับสนุนสังคมในเชิงรุก ผ่านโครงการและกิจกรรมต่าง ๆ



“G” (Governance)

หมายถึง การจัดการด้านธรรมาภิบาล

คือการมีนโยบายที่ใช้กำกับดูแลกิจการที่ดี ดำเนินงาน อย่างโปร่งใส เป็นธรรม รวมถึงการปฏิบัติตาม กฎระเบียบต่อต้านการทุจริต รวมถึงมีวิธีการดำเนินงานที่วิธี จัดการความเสี่ยงในด้านต่าง ๆ ตลอดจนดูแลผลประโยชน์ ผู้มีส่วนได้เสีย



ทำไมทั่วโลก รวมถึงประเทศไทย จึงตื่นตัวลุกขึ้นมาให้ความสำคัญ กับ “ESG”

Climate Crisis

ปัญหาสภาพอากาศ
แปรปรวนรุนแรง

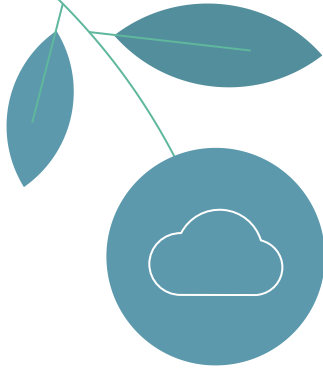
Loss of Nature

ทรัพยากรเสี่ยงขาดแคลน

Social Inequality

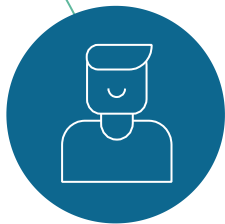
สังคมเกิดความเหลื่อมล้ำ





ปัญหาสภาพอากาศแปรปรวน

จากกิจกรรมในชีวิตประจำวันของมนุษย์ที่ปลดปล่อยก๊าซเรือนกระจกเข้าสู่ชั้นบรรยากาศอย่างต่อเนื่อง ทำให้เกิดการเปลี่ยนแปลงสภาพภูมิอากาศมากขึ้น รวมถึงการตัดไม้ทำลายป่าการเกิดไฟป่า ส่งผลให้ก๊าซ CO₂ พุ่งสูงสุดขึ้น ด้านสหภาพสากลว่าด้วยการอนุรักษ์ ให้ข้อมูลว่า อุณหภูมิโลก ที่สูงขึ้นส่งผลให้สิ่งมีชีวิตอย่างน้อย 1 ใน 4 จะสูญพันธุ์ และคณะกรรมการระหว่างรัฐบาลว่าด้วยการเปลี่ยนแปลงสภาพภูมิอากาศ (ไอพีซีซี) ระบุว่า ประชากรกว่า 420 ล้านคน ต้องเผชิญคลื่นความร้อนรุนแรง ขณะที่ประเทศไทย แล้งสุดในรอบ 40 ปีแต่ช่วงปลายปี 2563พื้นที่ 1 ใน 3 ของประเทศไทยเกิดปัญหาน้ำท่วมรุนแรงฉับพลัน จะเห็นได้ว่า ทั่วโลกได้ถึงจุดที่ Climate Change ยกกระดับสู่ “Climate Crisis”



ทรัพยากรเสี่ยงขาดแคลน

การอุปโภค-บริโภคอย่างสิ้นเปลือง ตามจำนวนประชากรที่มีแนวโน้มเพิ่มขึ้นเป็น 9.6 พันล้านคน ในปี 2050 ตามที่ธนาคารแห่งประเทศไทยได้รายงานตัวเลขไว้ ได้ส่งผลให้ทรัพยากรธรรมชาติทั่วโลกเข้าสู่ภาวะขาดแคลนจากการสูญเสียสมดุลทางชีวภาพ มีการคำนวณไว้ว่า หากเราต้องการให้มีทรัพยากรอย่างเพียงพอ เราต้องมีโลกถึง 3 ใบ ในอีกด้านหนึ่ง ทุกวันนี้การใช้ชีวิตในรูปแบบ Now Normal ยิ่งทำให้มีขยะมูลฝอยทั่วโลกตกค้างในสิ่งแวดล้อมมากถึง 2 พันล้านตัน และจะมีมากถึง 3.4 ล้านตันในปี 2050 ตามรายงานของ World Economic Forum ซึ่งการศึกษาของ Jambeck และ คณะในปี 2015 ที่ได้นำเสนอไว้ในบทความของ SDG MOVE ระบุว่าประเทศในอาเซียน อย่างอินโดนีเซีย ฟิลิปปินส์ เวียดนาม ไทย ติด 10 อันดับแรกของประเทศที่ปล่อยขยะพลาสติกลงทะเลมากที่สุด



ปัญหาความเหลื่อมล้ำในสังคม

แม้โลกได้ก้าวสู่ความเจริญในหลายด้าน แต่ในทางกลับกัน ก็นำไปสู่ ปัญหาความเหลื่อมล้ำในสังคม สถานการณ์โควิด 19 ได้ยิ่งซ้ำเติมให้ปัญหาดังกล่าวขยายวงกว้างขึ้น องค์การแรงงานระหว่างประเทศ หรือ ไอแอลโอ รายงานว่า คนตกงานทั่วโลกจะเพิ่มขึ้น เป็น 205 ล้านคน สอดคล้องกับธนาคารแห่งประเทศไทย ที่ประเมินว่าปี 2022 แรงงานไทยกว่า 4.74 ล้านคน เสี่ยงถูกเลิกจ้าง และ รายได้ลดลงรุนแรง เกิดภาวะเงินเฟ้อ ข้าวของราคาแพง ไม่เพียงแค่นั้น รากฐานสำคัญอย่างการศึกษาที่สั่นคลอน โดยเฉพาะ เด็กไทย กว่า 1.9 ล้านคน เสี่ยงถูกทิ้งออกจากระบบการศึกษา ตามการประเมินของกระทรวงศึกษาธิการ

เป้าหมายตามแนวทาง “ESG” สำหรับรัฐบาล

- พัฒนาความเป็นอยู่ที่ดีของประชาชนด้วยการมุ่งเน้นด้านสุขภาพ การศึกษา และการปกป้องสิ่งแวดล้อม
- ส่งเสริมความสามัคคีทางสังคม ลดความเหลื่อมล้ำ และความไม่เท่าเทียมกันในสังคม
- ปกป้องประเทศ ประชาชน และเศรษฐกิจจากผลกระทบของปัจจัยภายนอก เช่น การเปลี่ยนแปลง สภาพภูมิอากาศ และภาวะเศรษฐกิจโลก



แล้ว ESG วัดผลอย่างไร?

การวัดผลสำเร็จของ ESG จะพิจารณาจากการเปิดเผยข้อมูล ที่แสดงให้เห็นถึง การดำเนินงานและบริหารความเสี่ยงที่ครอบคลุมประเด็นด้านสิ่งแวดล้อม สังคม และการกำกับดูแลที่ดี เพื่อให้มีการเปิดเผยข้อมูลอย่างโปร่งใส ถูกต้อง และครบถ้วน สร้างความเชื่อมั่นให้แก่ผู้มีส่วนได้เสีย



กรมสรรพสามิต ทำอะไรได้บ้าง

กรมสรรพสามิตกำหนดกรอบยุทธศาสตร์ ในปีงบประมาณ 2566 ด้วยกลยุทธ์ “EASE Excise” กำหนดให้มีโครงการ Flagship จำนวน 16 โครงการ โดยมี 1 โครงการ เป็นโครงการศึกษา/วางแผน ESG ของกรมสรรพสามิต เพื่อขับเคลื่อนเศรษฐกิจด้วยภาษีสรรพสามิต มุ่งเน้นสิ่งแวดล้อม สังคม ธรรมาภิบาล สร้างมาตรฐานสากล



แนวทาง ESG ของกรมสรรพสามิต



E Environment

การจัดการด้านสภาพแวดล้อม

External Level

- มาตรการภาษีเพื่อสิ่งแวดล้อม เช่น มาตรการสนับสนุนยานยนต์ไฟฟ้าของกรมสรรพสามิต ช่วยประเทศลดการปล่อย CO₂

Internal Level

- กิจกรรม 3R Reduce Reuse Recycle ลดการปล่อย CO₂ ของกรมสรรพสามิต 10 ตัน CO₂ ในปีงบประมาณ 2566
- ประเมินการปล่อยก๊าซเรือนกระจกขององค์กรเพื่อจัดทำแนวทางมุ่งสู่ความเป็นกลางทางคาร์บอนของกรมสรรพสามิต
- ลดการใช้กระดาษ Paperless
- โครงการบำบัดน้ำเสีย
- รณรงค์ประหยัดพลังงาน
- ปลูกต้นไม้
- แยกขยะ

S Social

การจัดการด้านสังคม

External Level

มาตรการภาษีเพื่อสังคม

- 1) ปรับโครงสร้างภาษีแอลกอฮอล์ เพื่อไปทำ BIO jet/Bio- Butadiene/Bio-ethylene/ อุตสาหกรรมอื่น
- 2) ปรับปรุงพิกัดอัตราภาษีบุหรี่ไฟฟ้าและบาราเก้
- 3) ปรับโครงสร้างภาษีเครื่องดื่ม Alcohol/Non-Alcohol
- 4) ปรับโครงสร้างภาษี Battery Beyond รถยนต์
- 5) ศึกษาแนวทางการจัดเก็บภาษี Carbon TAX

Internal Level

- จัดทำโครงการ “แยกขวด แยกฝา เพื่อพีไม้กวาด และน้องต้นไม้” สนับสนุนภารกิจของกรุงเทพมหานคร
- จัดทำโครงการ “บันไดสุขภาพ” ช่วยลด 2 ลด คือ ลดโรค ลด CO₂” ส่งเสริมสุขภาพของบุคลากร

G Governance

การจัดการด้านธรรมาภิบาล

- จัดตั้งคณะกรรมการ Transformation เพื่อกำกับ แนะนำติดตาม
- เปิดเผยข้อมูล ESG ของกรมสรรพสามิตสู่สาธารณะ
- ผลสำเร็จของ ESG พิจารณาจากการเปิดเผยข้อมูลขององค์กรที่แสดงให้เห็นถึงการดำเนินงานที่ครอบคลุมประเด็นด้านสิ่งแวดล้อม สังคม และการกำกับดูแลกิจการที่ดี





THANK YOU

