




## คู่มือการปฏิบัติงาน

# เรื่อง กระบวนการควบคุมงานก่อสร้าง ปรับปรุง ซ่อมแซมอาคารสิ่งก่อสร้างของกรมสรรพสามิต

วันที่	12 ตุลาคม 2552
เสนอโดย	กลุ่มพัฒนาและตรวจสอบทางเทคนิค
สอบทานโดย	กลุ่มพัฒนาระบบบริหาร, สำนักกฎหมาย
อนุมัติโดย	อธิบดีกรมสรรพสามิต

 กลุ่มพัฒนาและตรวจสอบ ทางเทคนิค	<b>คู่มือการปฏิบัติงาน</b> <b>เรื่อง กระบวนการควบคุมงาน</b> <b>ก่อสร้าง ปรับปรุง ซ่อมแซมอาคาร</b> <b>สิ่งก่อสร้างของกรมสรรพสามิต</b>	หมายเลขเอกสาร : WI-ED-CF-07-003-002
		การแก้ไขครั้งที่ :
		วันที่เริ่มใช้ : 12 ตุลาคม 2552
		หน้าที่ : 1 จาก 5

### 1. วัตถุประสงค์

1.1 เพื่อให้การปฏิบัติงานก่อสร้างของกรมสรรพสามิตมีความถูกต้อง ครบถ้วน เป็นไปตามวัตถุประสงค์และความต้องการของเจ้าของหรือผู้ใช้อาคารสิ่งก่อสร้างนั้น ๆ

1.2 เพื่อเป็นแนวทางในการปฏิบัติงานเกี่ยวกับการควบคุมการก่อสร้างของกรมสรรพสามิต

### 2. ขอบเขต

ดำเนินการควบคุมการก่อสร้าง ปรับปรุง หรือซ่อมแซมอาคารสิ่งก่อสร้าง

### 3. คำจำกัดความ

3.1 อาคารสิ่งก่อสร้าง หมายถึง อาคารหรือสิ่งก่อสร้างต่าง ๆ ของกรมสรรพสามิตที่อยู่ในความดูแลหรือครอบครองของกรมสรรพสามิตทั้งในส่วนกลาง หรือที่ประจำอยู่ในจังหวัดต่าง ๆ


3.2 วิศวกรเชี่ยวชาญ หมายถึง วิศวกรเชี่ยวชาญปฏิบัติหน้าที่ในฐานะผู้เชี่ยวชาญ เฉพาะด้านวิศวกรรมทั่วไป สังกัดกลุ่มพัฒนาและตรวจสอบทางเทคนิค

3.3 วิศวกรชำนาญการพิเศษ หมายถึง วิศวกรชำนาญการพิเศษ ส่วนมาตรฐานการออกแบบ กลุ่มพัฒนาและตรวจสอบทางเทคนิค ปฏิบัติงานด้านการออกแบบและก่อสร้างสิ่งก่อสร้างของกรมสรรพสามิต

3.4 วิศวกรโยธา หมายถึง วิศวกรโยธาปฏิบัติการหรือชำนาญการ ส่วนมาตรฐานการออกแบบ กลุ่มพัฒนาและตรวจสอบทางเทคนิค ปฏิบัติงานด้านการออกแบบและก่อสร้างสิ่งก่อสร้างของกรมสรรพสามิต

3.5 เจ้าหน้าที่ หมายถึง นายช่างเทคนิคชำนาญงาน นายช่างโยธาปฏิบัติงานหรือชำนาญงาน ส่วนมาตรฐานการออกแบบ กลุ่มพัฒนาและตรวจสอบทางเทคนิค ปฏิบัติงานด้านการออกแบบอาคารสิ่งก่อสร้าง

3.6 ก่อสร้าง หมายถึง งานก่อสร้าง หรืองานปรับปรุง หรืองานซ่อมแซม อาคารหรือสิ่งก่อสร้างที่อยู่ในความดูแลหรือครอบครองของกรมสรรพสามิต

 กลุ่มพัฒนาและตรวจสอบ ทางเทคนิค	<b>คู่มือการปฏิบัติงาน</b> <b>เรื่อง กระบวนการควบคุมงาน</b> <b>ก่อสร้าง ปรับปรุง ซ่อมแซมอาคาร</b> <b>สิ่งก่อสร้างของกรมสรรพสามิต</b>	หมายเลขเอกสาร : WI-ED-CF-07-003-002
		การแก้ไขครั้งที่ :
		วันที่เริ่มใช้ : 12 ตุลาคม 2552
		หน้าที่ : 2 จาก 5

#### 4. หน้าที่ความรับผิดชอบ

**เจ้าหน้าที่** มีหน้าที่พิจารณาหนังสือเอกสารต่าง ๆ ที่เกี่ยวข้องกับการก่อสร้าง สํารวจสถานที่หรือบริเวณที่จะทำการก่อสร้าง เขียนแบบงานทางด้านสถาปัตยกรรม วิศวกรรมโยธา ไฟฟ้า เครื่องกล และสุขาภิบาล ประเมินการค่าใช้จ่ายของงานก่อสร้าง เพื่อเป็นราคากลาง ในการจัดตั้งงบประมาณค่าใช้จ่าย กำหนดรายละเอียดประกอบรูปแบบและมาตรฐานของวัสดุ อุปกรณ์ของงานก่อสร้าง

**วิศวกรโยธา** มีหน้าที่พิจารณาหนังสือเอกสารต่าง ๆ ที่เกี่ยวข้องกับการก่อสร้าง สํารวจสถานที่หรือบริเวณที่จะทำการก่อสร้าง คำนวณและออกแบบโครงสร้างอาคารสิ่งก่อสร้าง ด้านวิศวกรรมโยธา สุขาภิบาล และระบบดับเพลิง กำหนดมาตรฐานวัสดุและอุปกรณ์ที่ใช้ในการก่อสร้าง

**วิศวกรชำนาญการพิเศษ** มีหน้าที่พิจารณาและตรวจสอบรูปแบบ รายละเอียด ประกอบแบบ และราคากลางของงานก่อสร้างที่เจ้าหน้าที่และ/หรือวิศวกรโยธาดำเนินการ ออกแบบ

**วิศวกรเชี่ยวชาญ** มีหน้าที่พิจารณาให้ความเห็นชอบ รูปแบบ รายละเอียด ประกอบแบบ และราคากลางของงานก่อสร้างที่เจ้าหน้าที่และ/หรือวิศวกรโยธาดำเนินการ ออกแบบ


#### 5. ขั้นตอนการปฏิบัติงาน

เจ้าหน้าที่ วิศวกรโยธา วิศวกรชำนาญการพิเศษ วิศวกรเชี่ยวชาญ มีหน้าที่ ดำเนินการตามขั้นตอน ดังนี้

5.1 หน่วยงานต่าง ๆ ที่สังกัดกรมสรรพสามิต ได้แก่ สำนัก ศูนย์ฯ กลุ่ม สำนักงานสรรพสามิตภาคที่ 1-10 และสรรพสามิตพื้นที่ทุกพื้นที่ แจ้งความประสงค์ขอก่อสร้าง อาคารและสิ่งก่อสร้างที่อยู่ในความดูแลหรือครอบครองต่อกรมสรรพสามิต (โดยกลุ่มพัฒนาและ ตรวจสอบทางเทคนิค)

5.2 วิศวกรเชี่ยวชาญ ปฏิบัติงานในฐานะผู้เชี่ยวชาญเฉพาะด้านวิศวกรรมทั่วไป มอบหมายหน้าที่ความรับผิดชอบให้ส่วนมาตรฐานการออกแบบ

5.3 วิศวกรชำนาญการพิเศษ พิจารณาสั่งการ มอบหมายให้วิศวกรโยธา และ/ หรือเจ้าหน้าที่ดำเนินการ

 กลุ่มพัฒนาและตรวจสอบ ทางเทคนิค	<b>คู่มือการปฏิบัติงาน</b> <b>เรื่อง กระบวนการควบคุมงาน</b> <b>ก่อสร้าง ปรับปรุง ซ่อมแซมอาคาร</b> <b>สิ่งก่อสร้างของกรมสรรพสามิต</b>	หมายเลขเอกสาร : WI-ED-CF-07-003-002
		การแก้ไขครั้งที่ :
		วันที่เริ่มใช้ : 12 ตุลาคม 2552
		หน้าที่ : 3 จาก 5

5.4 วิศวกรโยธา หรือเจ้าหน้าที่ดำเนินการจัดทำหนังสือเสนอขออนุมัติกรมสรรพสามิต จัดส่งเจ้าหน้าที่เดินทางไปควบคุมการก่อสร้าง ก่อสร้างผ่านวิศวกรชำนาญการพิเศษ


5.5 เจ้าหน้าที่ดำเนินการควบคุมการก่อสร้างตามรายละเอียดประกอบแบบงานก่อสร้าง

5.6 เจ้าหน้าที่นำรูปแบบงานก่อสร้างที่จัดทำเสร็จแล้ว เสนอให้วิศวกรโยธาตรวจสอบความถูกต้องเรียบร้อย

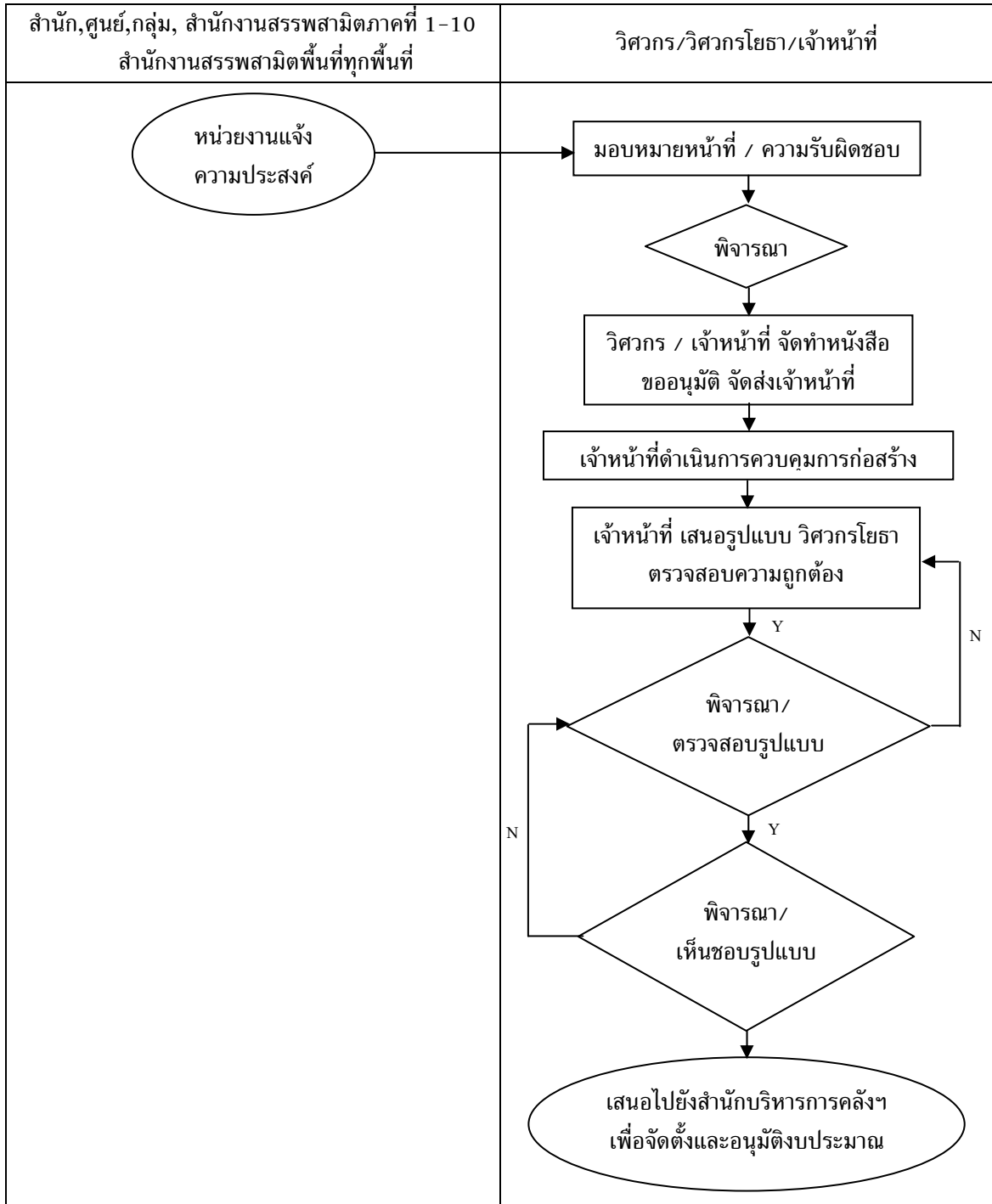
5.7 วิศวกรชำนาญการพิเศษ พิจารณาตรวจสอบ รูปแบบ รายละเอียดประกอบแบบ และรายการประมาณราคาที่เจ้าหน้าที่ได้ดำเนินการแล้วเสร็จ


5.8 วิศวกรเชี่ยวชาญ พิจารณาให้ความเห็นชอบรูปแบบรายละเอียดประกอบแบบ และรายการประมาณราคาที่เจ้าหน้าที่ได้ดำเนินการแล้วเสร็จ

5.9 วิศวกรชำนาญการพิเศษ เสนอหนังสือเพื่อจัดส่งรูปแบบการก่อสร้าง พร้อมรายละเอียดประกอบแบบและรายการประมาณราคาเรียนวิศวกรเชี่ยวชาญ เสนอไปยังสำนักบริหารการคลังและรายได้ เพื่อจัดตั้งและอนุมัติงบประมาณค่าใช้จ่ายในการก่อสร้าง

 กลุ่มพัฒนาและตรวจสอบ ทางเทคนิค	<b>คู่มือการปฏิบัติงาน</b> <b>เรื่อง กระบวนการควบคุมงาน</b> <b>ก่อสร้าง ปรับปรุง ซ่อมแซมอาคาร</b> <b>สิ่งก่อสร้างของกรมสรรพสามิต</b>	หมายเลขเอกสาร : WI-ED-CF-07-003-002
		การแก้ไขครั้งที่ :
		วันที่เริ่มใช้ : 12 ตุลาคม 2552
		หน้าที่ : 4 จาก 5

**แผนผังแสดงขั้นตอนกระบวนการควบคุมงานก่อสร้าง ปรับปรุง ซ่อมแซม  
 อาคารสิ่งก่อสร้างของกรมสรรพสามิต**



 กลุ่มพัฒนาและตรวจสอบ ทางเทคนิค	<b>คู่มือการปฏิบัติงาน</b> <b>เรื่อง กระบวนการควบคุมงาน</b> <b>ก่อสร้าง ปรับปรุง ซ่อมแซมอาคาร</b> <b>สิ่งก่อสร้างของกรมสรรพสามิต</b>	หมายเลขเอกสาร : WI-ED-CF-07-003-002
		การแก้ไขครั้งที่ :
		วันที่เริ่มใช้ : 12 ตุลาคม 2552
		หน้าที่ : 5 จาก 5

6. เอกสารอ้างอิง

-

7. แบบฟอร์มที่ใช้

-

8. เอกสารบันทึก

ชื่อเอกสาร	ผู้จัดเก็บ	สถานที่	ระยะเวลา	วิธีการจัดเก็บ
1. รูปแบบงานก่อสร้าง	เจ้าหน้าที่	ส่วนมาตรฐานการออกแบบ กลุ่มพัฒนาและตรวจสอบทาง เทคนิค	ตลอดไป	-
2. รายละเอียดประกอบ แบบงานก่อสร้าง	เจ้าหน้าที่	ส่วนมาตรฐานการออกแบบ กลุ่มพัฒนาและตรวจสอบทาง เทคนิค	5 ปี	-
3. รายการประมาณ ราคางานก่อสร้าง	เจ้าหน้าที่	ส่วนมาตรฐานการออกแบบ กลุ่มพัฒนาและตรวจสอบทาง เทคนิค	5 ปี	-