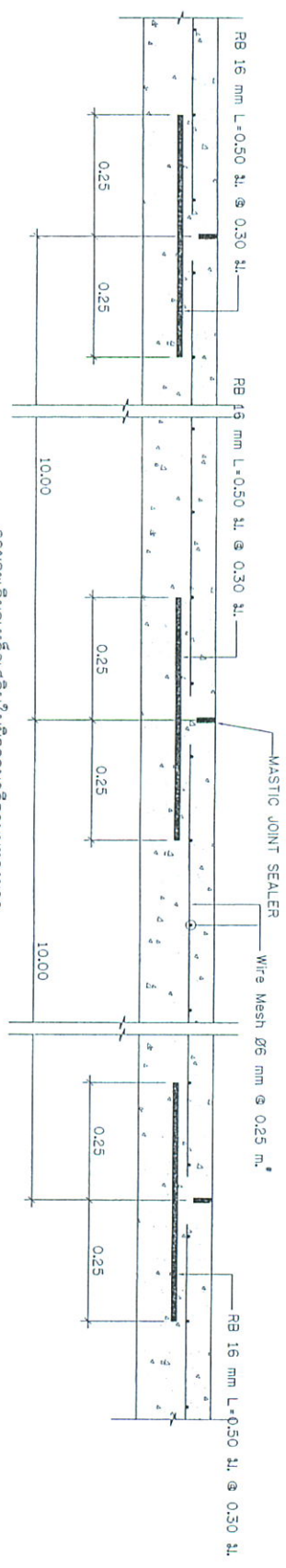
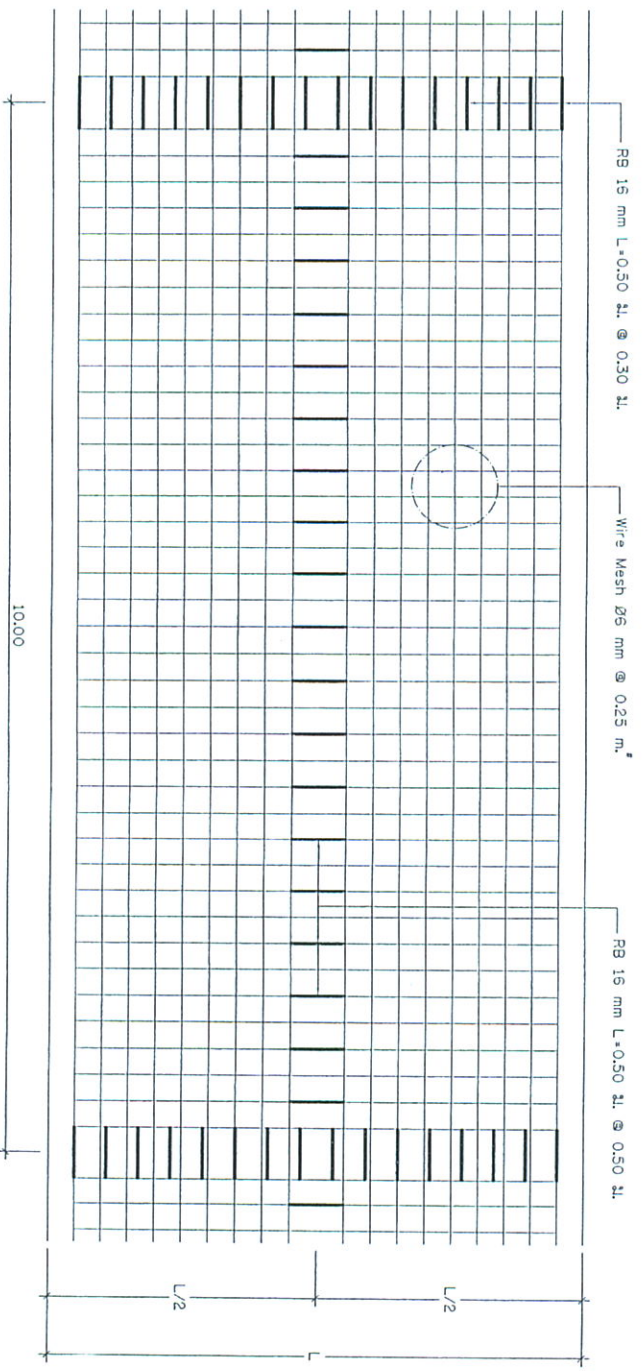


ถนน ค.ส.ล.
มาตราส่วน: 1:50



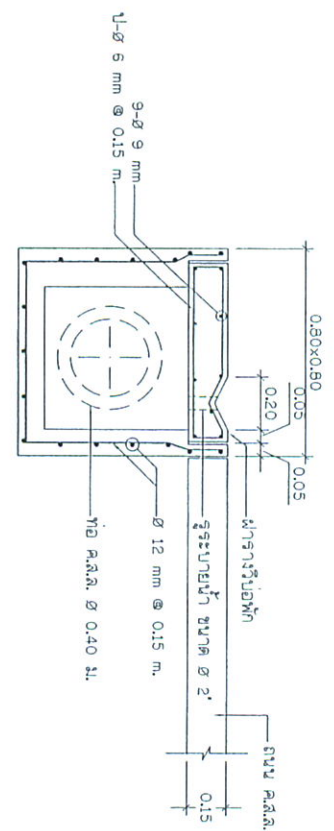
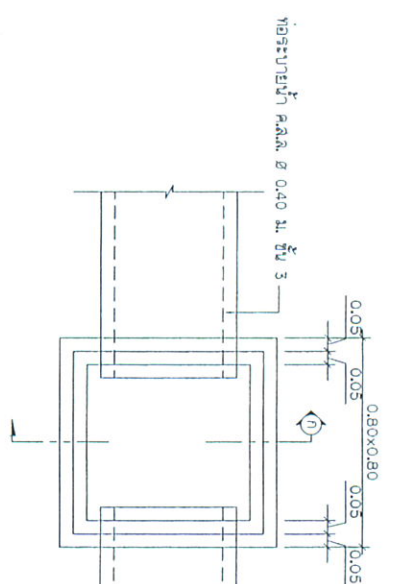
รายละเอียดบริเวณหลังคาเสริมในผิวคอนกรีตถนนทางยาว
มาตราส่วน 1:50



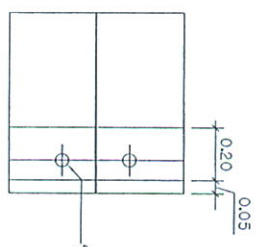
แบบถนนแสดงหลังคาเสริมในผิวคอนกรีตถนน
มาตราส่วน 1:50

- หมายเหตุ
1. L = ระยะความกว้างผิวจราจร
กำหนดไว้ในรูปแบบแผนผังบริเวณ
หรือรายการประกอบแบบ
 2. ลาน ค.ส.ล. ที่กำหนดไว้ในแผนผัง
บริเวณ ใช้ขนาดความหนา,
ขนาดหลังคาเสริม และระยะความ
รูปแบบนี้

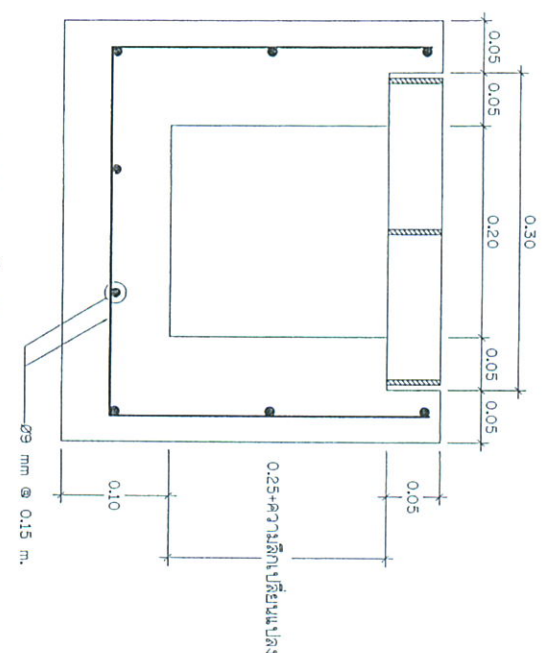
<div style="display: flex; justify-content: space-around; align-items: center;"> <div style="border: 1px solid black; width: 40px; height: 40px; display: flex; align-items: center; justify-content: center;">1</div> <div style="border: 1px solid black; width: 40px; height: 40px; display: flex; align-items: center; justify-content: center;">2</div> </div>	กรมสรรพสามิต	แบบแสดง ถนน ค.ส.ล. - แปลน - รูปตัด	แบบเลขที่	เขียน	ปิยะวาศ	ลิ้มปัทม์พัชร์	วิศวกรโยธาชำนาญการ ผู้อำนวยการส่วนมาตรฐานการออกแบบ ผู้อำนวยการกลุ่มพัฒนาและตรวจสอบทางเทคนิค	
	กลุ่มพัฒนาและตรวจสอบทางเทคนิค ส่วนมาตรฐานการออกแบบ		58-001-1635	เขียน	ชัยณรงค์	พงศ์ศรี		
	แบบถนน และ ท่อระบายน้ำ		มาตราส่วน	1:50	วิศวกร			
			มกราคม 2558	เห็นชอบ				



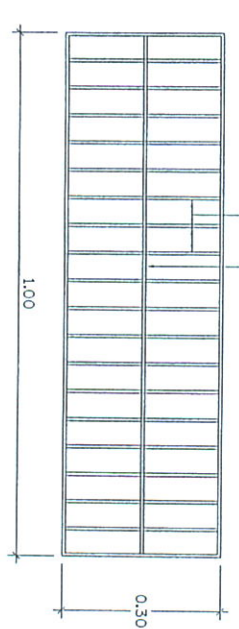
รูปตัด ① - ①
มาตราส่วน 1:20



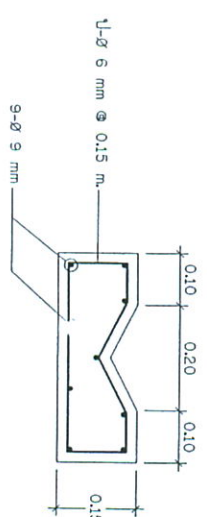
แปลนฝาปิดรางตัววี
มาตราส่วน 1:20



แปลนรางระบายน้ำรูปตัววี
มาตราส่วน 1:5



แปลนตะแกรงเหล็กฝาปิดรางระบายน้ำรูปตัววี
มาตราส่วน 1:10



แปลนขยาสรางตัววี
มาตราส่วน 1:10

	กรมสรรพสามิต	แบบแสดง รางระบายตัววี ฝาปิดรางตัววี - แปลน - รูปตัด	เขียน	ปิยะภาค	สิมปัทม์ กิ่งวงศ์	
	กลุ่มพัฒนาและตรวจสอบทางเทคนิค ส่วนมาตรฐานการออกแบบ		เขียน	ชัยณรงค์	พงศ์ศรี	วิศวกรโยธาชำนาญการ
	แบบถนน และ ท่อระบายน้ำ		วิศวกร			ผู้อำนวยการส่วนมาตรฐานการออกแบบ
			ตรวจ			ผู้อำนวยการกลุ่มพัฒนาและตรวจสอบทางเทคนิค
			แบบเลขที่	58-001-1635		
			มาตราส่วน	1:5,10,20		
			มกราคม 2558	เห็นชอบ		