



ประกาศกรมสรรพสามิต
เรื่อง กำหนดเกณฑ์ขั้นต่ำสำหรับค่าใช้จ่ายในการตัดแปลงรถยนต์
และค่าวัสดุอุปกรณ์ ตามมาตรา ๒๙ วรรคสอง

เพื่อให้การกำหนดเกณฑ์ขั้นต่ำสำหรับค่าใช้จ่ายในการตัดแปลงรถยนต์และค่าวัสดุอุปกรณ์ สำหรับรถยนต์นั่งและรถยนต์โดยสารที่มีที่นั่งไม่เกินสิบคนที่ตัดแปลงมาจากรถยนต์กระบะ มีความเหมาะสม และสอดคล้องกับสถานะการณ์ในปัจจุบัน อาศัยอำนาจตามความในมาตรา ๒๙ วรรคสอง แห่งพระราชบัญญัติ ภาษีสรรพสามิต พ.ศ. ๒๕๖๐ อธิบดีกรมสรรพสามิตกำหนดเกณฑ์ขั้นต่ำสำหรับค่าใช้จ่ายในการตัดแปลง รถยนต์และค่าวัสดุอุปกรณ์ สำหรับรถยนต์ ตามความใน (ข) ของ (๔) ของประเภทที่ ๐๖.๐๑ รถยนต์นั่ง และ รถยนต์ประเภทที่ ๐๖.๐๒ รถยนต์โดยสารที่มีที่นั่งไม่เกินสิบคน ในบัญชีท้ายกฎกระทรวงกำหนดพิกัดอัตรา ภาษีสรรพสามิต พ.ศ. ๒๕๖๐ โดยออกประกาศไว้ ดังต่อไปนี้

ข้อ ๑ กรณีนำรถยนต์กระบะมาตัดแปลงให้เป็นรถยนต์นั่ง เกณฑ์ขั้นต่ำสำหรับค่าใช้จ่าย ในการตัดแปลงรถยนต์และค่าวัสดุอุปกรณ์ ตามมาตรา ๒๙ วรรคสอง ให้เป็นดังนี้

๑.๑ รถยนต์ซึ่งหลังคาทำด้วยเหล็ก ประเภท

(๑) นั่งสองตอนแวนหรือสองตอนสองแถวสามประตู ไม่ต่ำกว่า ๔๕,๐๐๐.๐๐ บาท
(ตามรูปแบบที่ ๑ หรือที่คล้ายกัน)

(๒) นั่งสองตอนแวนหรือสองตอนสองแถวห้าประตู ไม่ต่ำกว่า ๕๗,๐๐๐.๐๐ บาท
(ตามรูปแบบที่ ๒ หรือที่คล้ายกัน)

๑.๒ รถยนต์ซึ่งหลังคาทำด้วยไฟเบอร์ ประเภท

- นั่งสองตอนแวนหรือสองตอนสองแถวสามประตู ไม่ต่ำกว่า ๓๕,๐๐๐.๐๐ บาท
(ตามรูปแบบที่ ๓ หรือที่คล้ายกัน)

ข้อ ๒ กรณีนำรถยนต์กระบะมาตัดแปลงให้เป็นรถยนต์โดยสารที่มีที่นั่งไม่เกินสิบคน (สี่ล้อเล็ก) ตามรูปแบบที่ ๔ หรือที่คล้ายกัน เกณฑ์ขั้นต่ำสำหรับค่าใช้จ่ายในการตัดแปลงรถยนต์และค่าวัสดุอุปกรณ์ ตามมาตรา ๒๙ วรรคสอง ไม่ต่ำกว่า ๒๕,๐๐๐.๐๐ บาท

/ข้อ ๓ รถยนต์...

ข้อ ๓ รถยนต์นั่งหรือรถยนต์โดยสารที่มีที่นั่งไม่เกินสิบคนที่ดัดแปลงมาจากรถยนต์กระบะ ซึ่งมีหลักฐานว่าได้ผ่านการจดทะเบียนรถยนต์ตามกฎหมายว่าด้วยรถยนต์ มาแล้วไม่น้อยกว่า ๖ เดือน ให้ลดเกณฑ์ขั้นต่ำสำหรับค่าใช้จ่ายในการดัดแปลงและค่าวัสดุอุปกรณ์ตามที่กำหนดในข้อ ๑ หรือข้อ ๒ ลงร้อยละ ๓๐ ทั้งนี้ ต้องได้รับอนุมัติจากอธิบดีก่อน

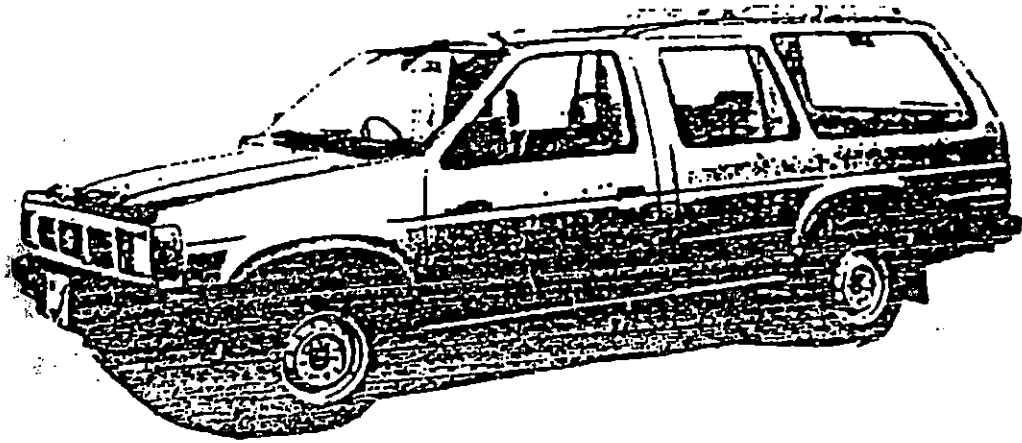
ข้อ ๔ ประกาศนี้ให้ใช้บังคับตั้งแต่วันที่ ๑๖ กันยายน พ.ศ. ๒๕๖๐ เป็นต้นไป

ประกาศ ณ วันที่ ๑๖ กันยายน พ.ศ. ๒๕๖๐

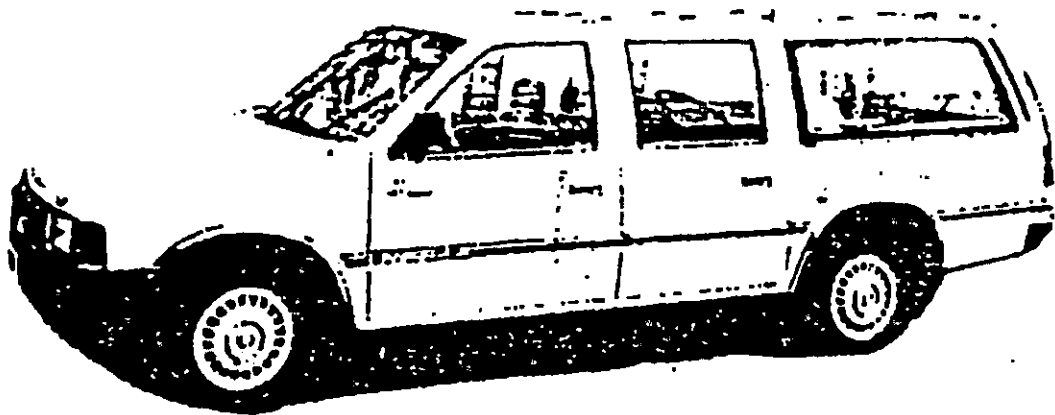
๑

(นายสมชาย พูลสวัสดิ์)
อธิบดีกรมสรรพสามิต

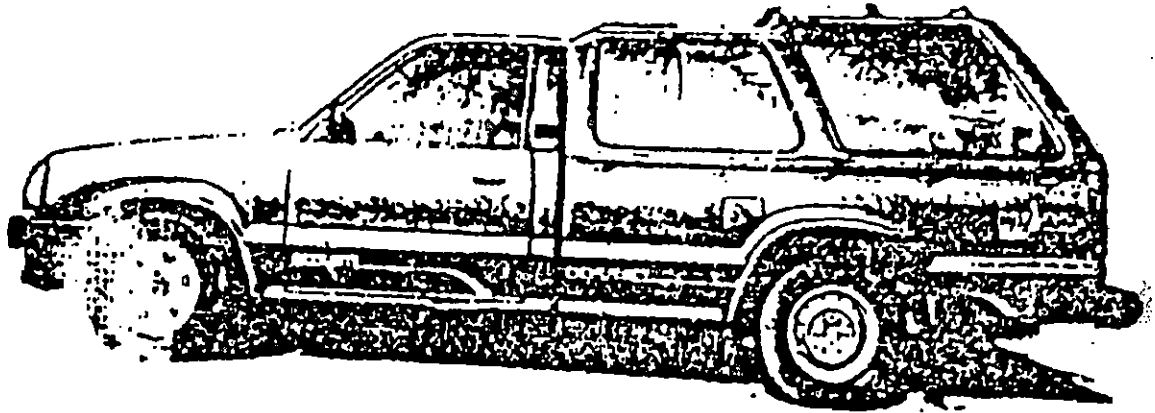
รูปแบบรถยนต์ตามประกาศกรมสรรพสามิต เรื่อง กำหนดเกณฑ์ขั้นต่ำสำหรับค่าใช้จ่าย
ในการดัดแปลงรถยนต์และค่าวัสดุอุปกรณ์ ตามมาตรา ๒๙ วรรคสอง



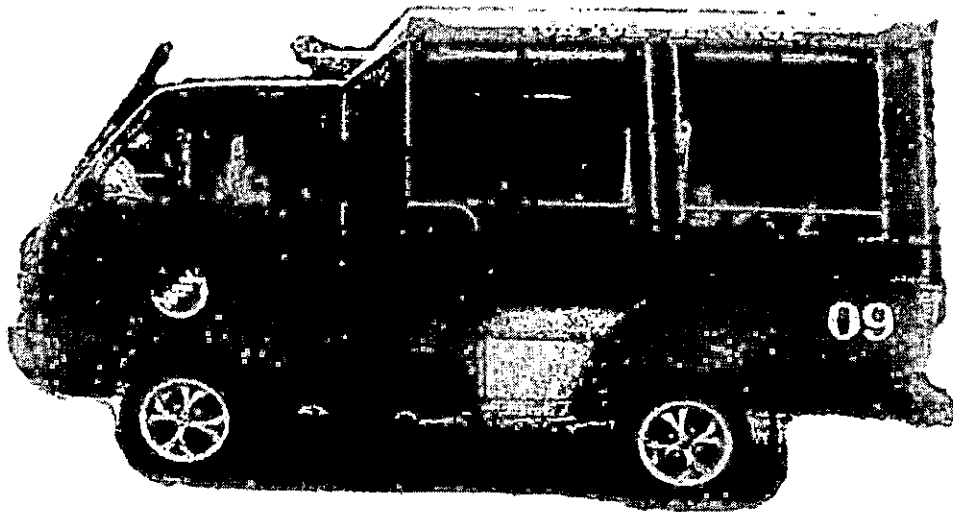
รูปแบบที่ ๑



รูปแบบที่ ๒



รูปแบบที่ ๓



รูปแบบที่ ๔