

รูปแผนที่บริเวณใกล้เคียงสถานศึกษา
ระดับมัธยมศึกษา อาชีวศึกษาและอุดมศึกษา
ในจังหวัดเชียงราย



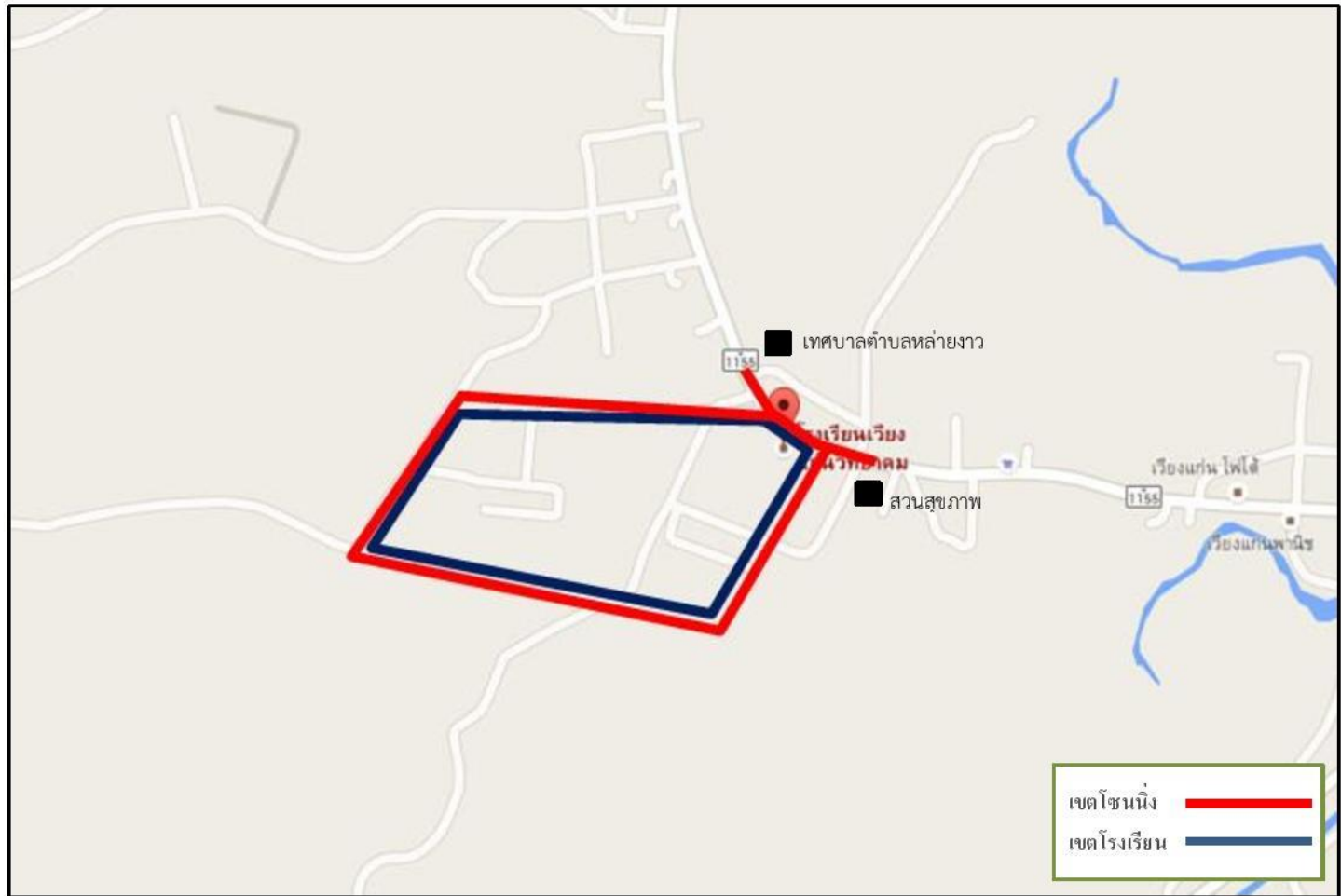
สำนักงานสรรพสามิตพื้นที่เชียงราย

โทรศัพท์ 053 711329

รูปแผนที่บริเวณใกล้เคียงสถานศึกษา ระดับ มัธยมศึกษา อาชีวศึกษาและอุดมศึกษา ในจังหวัดเชียงราย

ลำดับที่	ชื่อสถานศึกษา	ระดับ	อำเภอ	หน้า
๑๕๓	โรงเรียนเวียงแก่นวิทยาคม	มัธยมศึกษา	เวียงแก่น	๑๕๓

แผนผังกำหนดพื้นที่ Zoning บริเวณใกล้เคียงสถานศึกษา
โรงเรียนเวียงแก่นวิทยาคม (มัธยมศึกษา)



ทิศเหนือ - ต่อเนื่องติดกับแนวเขตสถานศึกษา และ จากเทศบาลตำบลห้วยงาว ไปตามถนน หมายเลข ๑๑๕๕ ถึง สวนสุขภาพด้านทิศ ตะวันออก ทั้งสองฝั่งถนน

ทิศตะวันออก - ต่อเนื่องติดกับแนวเขต สถานศึกษา

ทิศใต้ - ต่อเนื่องติดกับแนวเขตสถานศึกษา

ทิศตะวันตก - ต่อเนื่องติดกับแนวเขต สถานศึกษา