

รูปแผนที่บริเวณใกล้เคียงสถานศึกษา
ระดับมัธยมศึกษา อาชีวศึกษาและอุดมศึกษา
ในจังหวัดเชียงราย



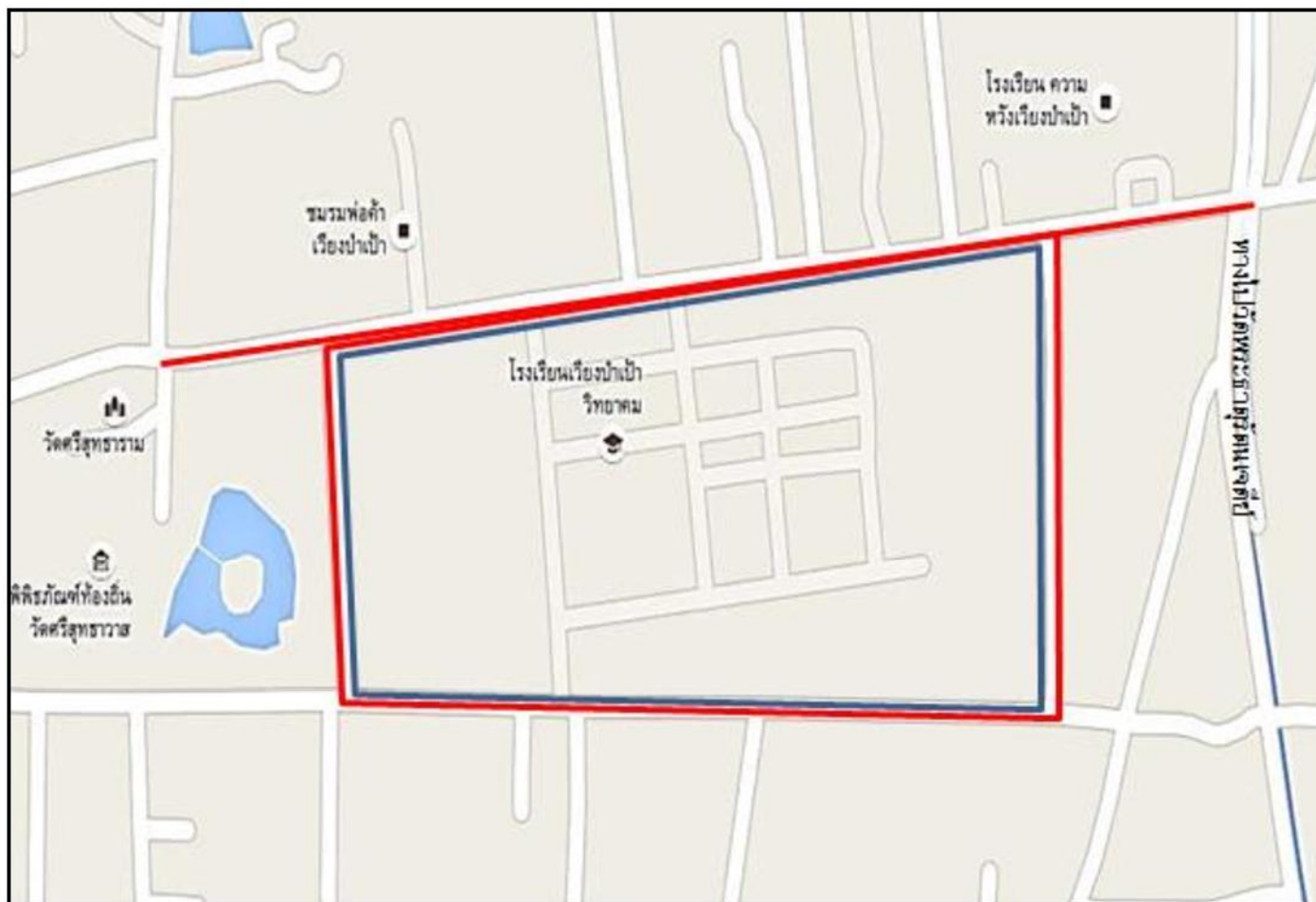
สำนักงานสรรพสามิตพื้นที่เชียงราย

โทรศัพท์ 053 711329

รูปแผนที่บริเวณใกล้เคียงสถานศึกษา ระดับ มัธยมศึกษา อาชีวศึกษาและอุดมศึกษา ในจังหวัดเชียงราย

ลำดับที่	ชื่อสถานศึกษา	ระดับ	อำเภอ	หน้า
๖๙	โรงเรียนเวียงป่าเป้าวิทยาคม	มัธยมศึกษา	เวียงป่าเป้า	๖๙
๗๐	โรงเรียนแม่เจดีย์วิทยาคม	มัธยมศึกษา	เวียงป่าเป้า	๗๐
๗๑	โรงเรียนอนุชนาถอนุสรณ์	มัธยมศึกษา	เวียงป่าเป้า	๗๑
๗๒	วิทยาลัยเทคนิคเวียงป่าเป้า	อาชีวศึกษา	เวียงป่าเป้า	๗๒

แผนผังกำหนดพื้นที่ Zoning บริเวณใกล้เคียงสถานศึกษา
โรงเรียนเวียงป่าเป้าวิทยาคม (มัธยมศึกษา)



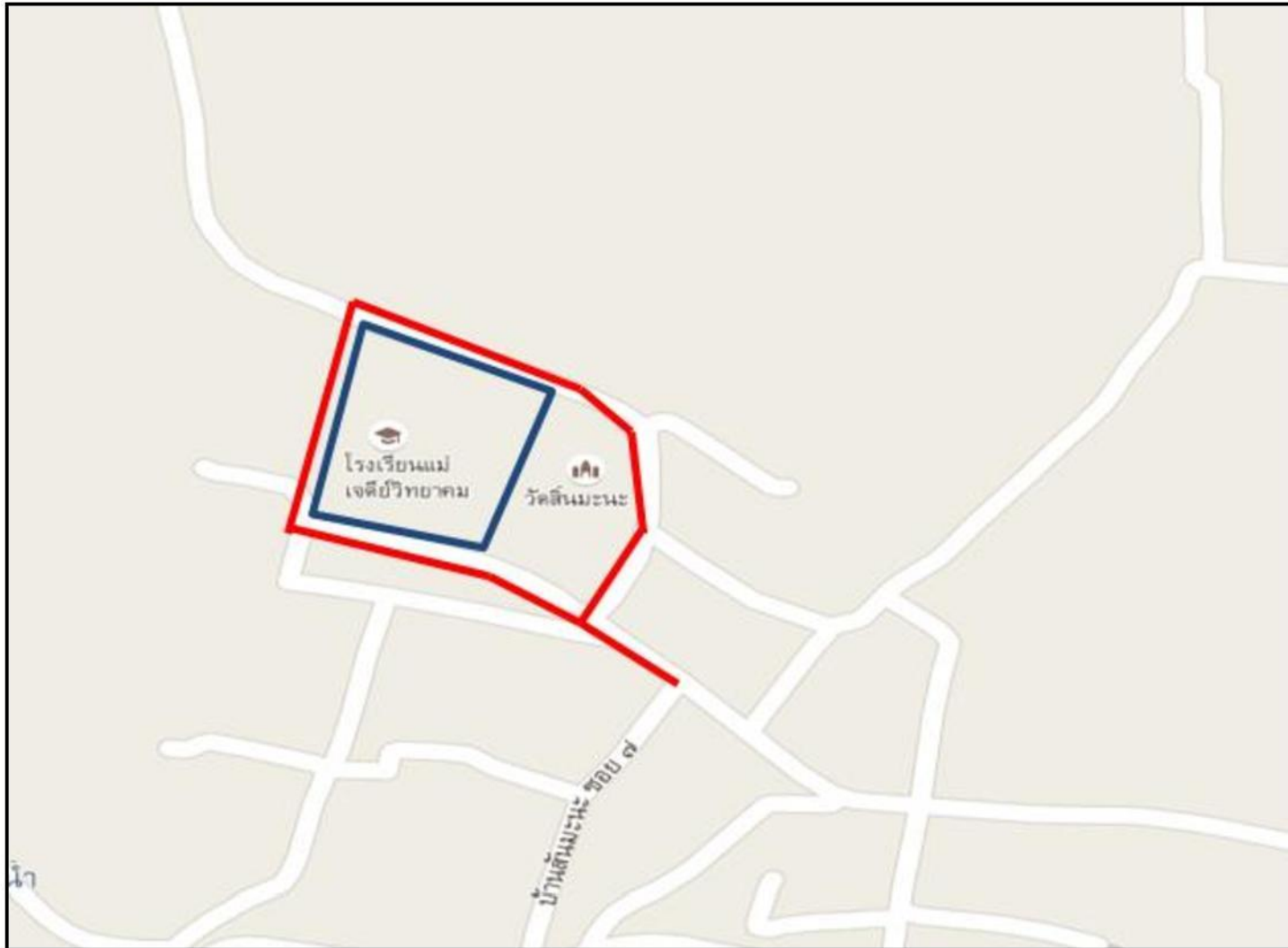
ทิศเหนือ - จากหน้าวัดพระศรีสุทธาราม
มาทางทิศตะวันออก จนถึงแยกทางไปวัด
พระธาตุนเจดีย์

ทิศตะวันออก - ต่อเนื่องติดกับแนวเขต
สถานศึกษา

ทิศใต้ - ต่อเนื่องติดกับที่พักอาศัยต่อเนื่อง
ติดกับแนวเขตสถานศึกษา

ทิศตะวันตก - ต่อเนื่องติดกับแนวเขต
สถานศึกษา

แผนผังกำหนดพื้นที่ Zoning บริเวณใกล้เคียงสถานศึกษา
โรงเรียนแม่เจดีย์วิทยาคม (มัธยมศึกษา)



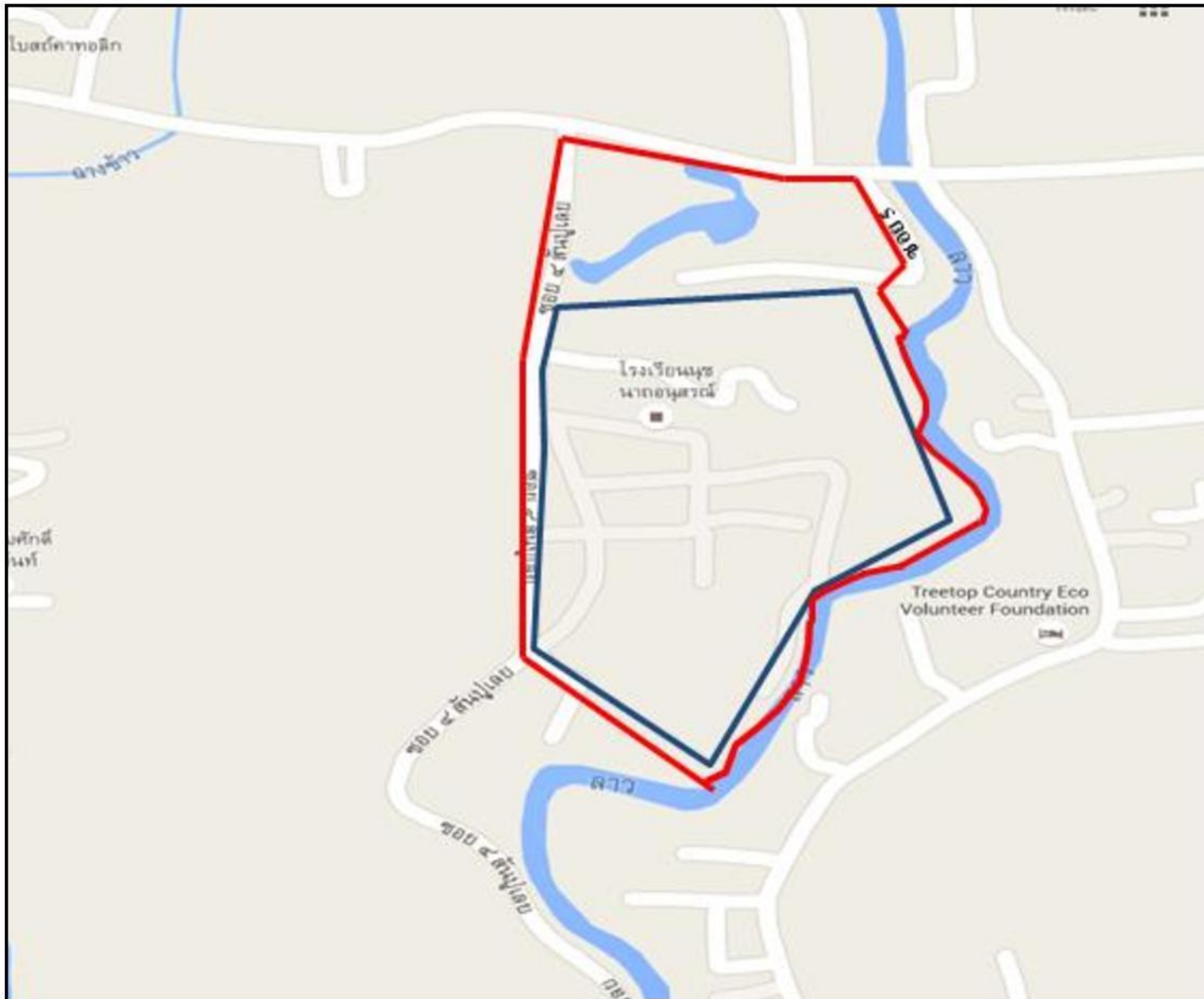
ทิศเหนือ - จากมุมรั้วโรงเรียนด้านทิศตะวันตก มาตามถนนหน้าโรงเรียน ถึงสามแยกวัดสันมะนะ

ทิศตะวันออก - จากสามแยกวัดสันมะนะ มาทางทิศใต้ ถึงสามแยกบ้านสันมะนะ ซอย ๗

ทิศใต้ - จากสามแยกบ้านสันมะนะซอย ๗ ไปทางทิศตะวันตกตามแนวรั้วโรงเรียน

ทิศตะวันออก - ต่อเนื่องติดกับแนวเขตสถานศึกษา

แผนผังกำหนดพื้นที่ Zoning บริเวณใกล้เคียงสถานศึกษา
โรงเรียนนุชนาถอนุสรณ์ (มัธยมศึกษา)



ทิศเหนือ - จากซอย ๔ สันปูเลย มาทาง
ทิศตะวันออก ถึงซอย ๕

ทิศตะวันออก - จากซอย ๕ มาทางทิศใต้
ต่อเนื่องติดกับแนวเขตสถานศึกษา

ทิศใต้ -ต่อเนื่องติดกับแนวเขตสถานศึกษา

ทิศตะวันตก - จากรั้วโรงเรียนทิศใต้ ไป
ทางทิศเหนือ จนถึงซอย ๔

แผนผังกำหนดพื้นที่ Zoning บริเวณใกล้เคียงสถานศึกษา
วิทยาลัยเทคนิคเวียงป่าเป้า (อาชีวศึกษา)



ทิศเหนือ - จากสามแยกถนนกลางหมู่บ้านสันทราย มุ่งไปตามถนนทางทิศตะวันออก จนถึงถนนหมายเลข ๑๑๘

ทิศตะวันออก - จากทางเข้าสถาบันการเงินชุมชนบ้านสันทราย ไปตามถนนหมายเลข ๑๑๘ จนถึงทางแยกเข้าวัดทุ่งหลวง

ทิศใต้ - แยกเข้าวัดทุ่งหลวง ไปตามทิศตะวันตก จนถึงทางแยกถนนสันทรายซอย ๑๒

ทิศตะวันตก - จากทางแยกสันทรายซอย ๑๒ ไปตามทิศเหนือ จนถึงสามแยกถนนกลางหมู่บ้านสันทราย