

รูปแผนที่บริเวณใกล้เคียงสถานศึกษา
ระดับมัธยมศึกษา อาชีวศึกษาและอุดมศึกษา
ในจังหวัดเชียงราย



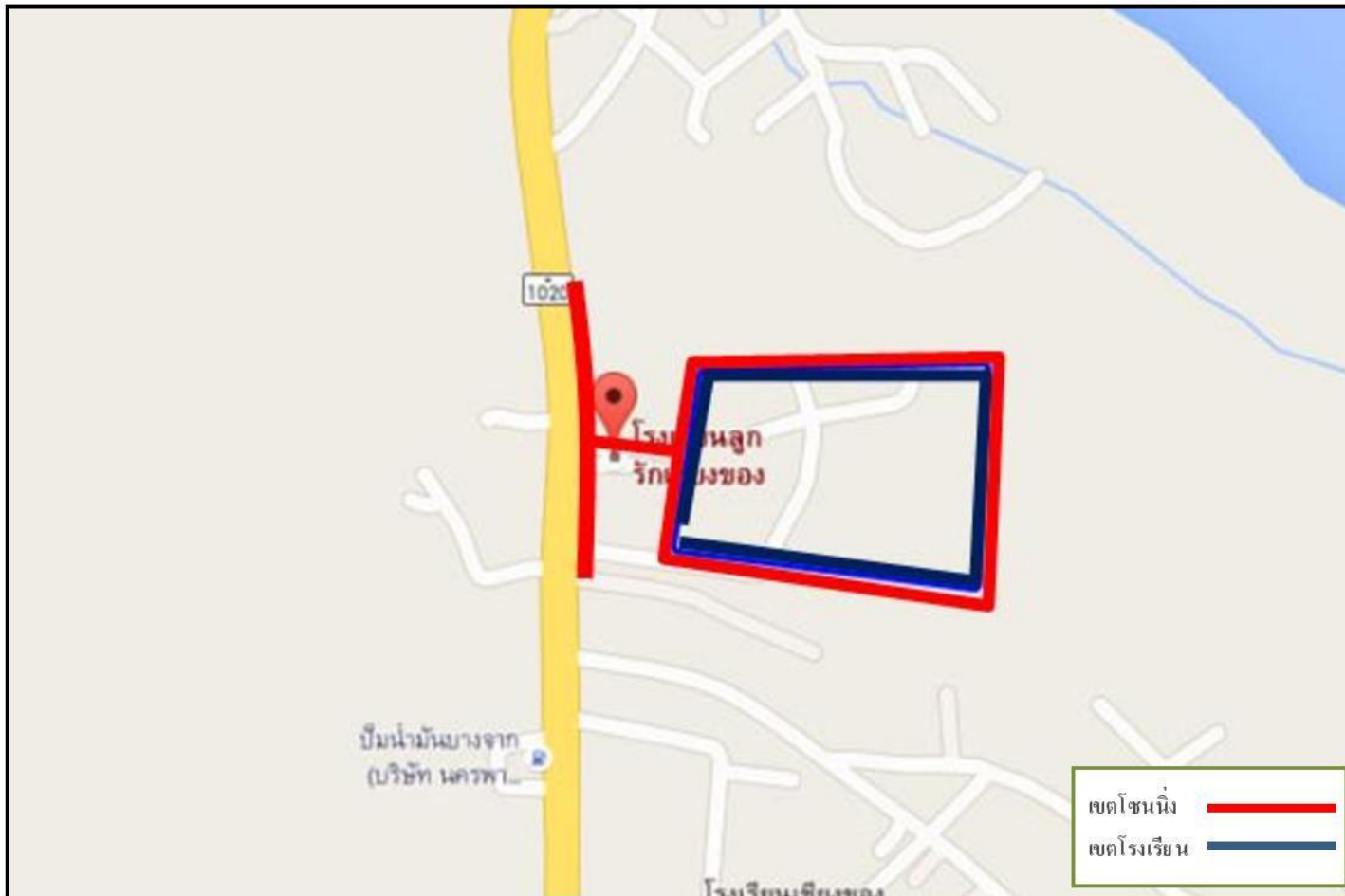
สำนักงานสรรพสามิตพื้นที่เชียงราย

โทรศัพท์ 053 711329

รูปแผนที่บริเวณใกล้เคียงสถานศึกษา ระดับ มัธยมศึกษา อาชีวศึกษาและอุดมศึกษา ในจังหวัดเชียงราย

ลำดับที่	ชื่อสถานศึกษา	ระดับ	อำเภอ	หน้า
๑๔๖	โรงเรียนลูกรักเชียงของ	มัธยมศึกษา	เชียงของ	๑๔๖
๑๔๗	โรงเรียนเชียงของวิทยาคม	มัธยมศึกษา	เชียงของ	๑๔๗
๑๔๘	โรงเรียนบุญเรืองวิทยาคม	มัธยมศึกษา	เชียงของ	๑๔๘
๑๔๙	โรงเรียนห้วยซ้อวิทยาคม	มัธยมศึกษา	เชียงของ	๑๔๙

แผนผังกำหนดพื้นที่ Zoning บริเวณใกล้เคียงสถานศึกษา
โรงเรียนลูกรักเชียงใหม่ (มัธยมศึกษา)



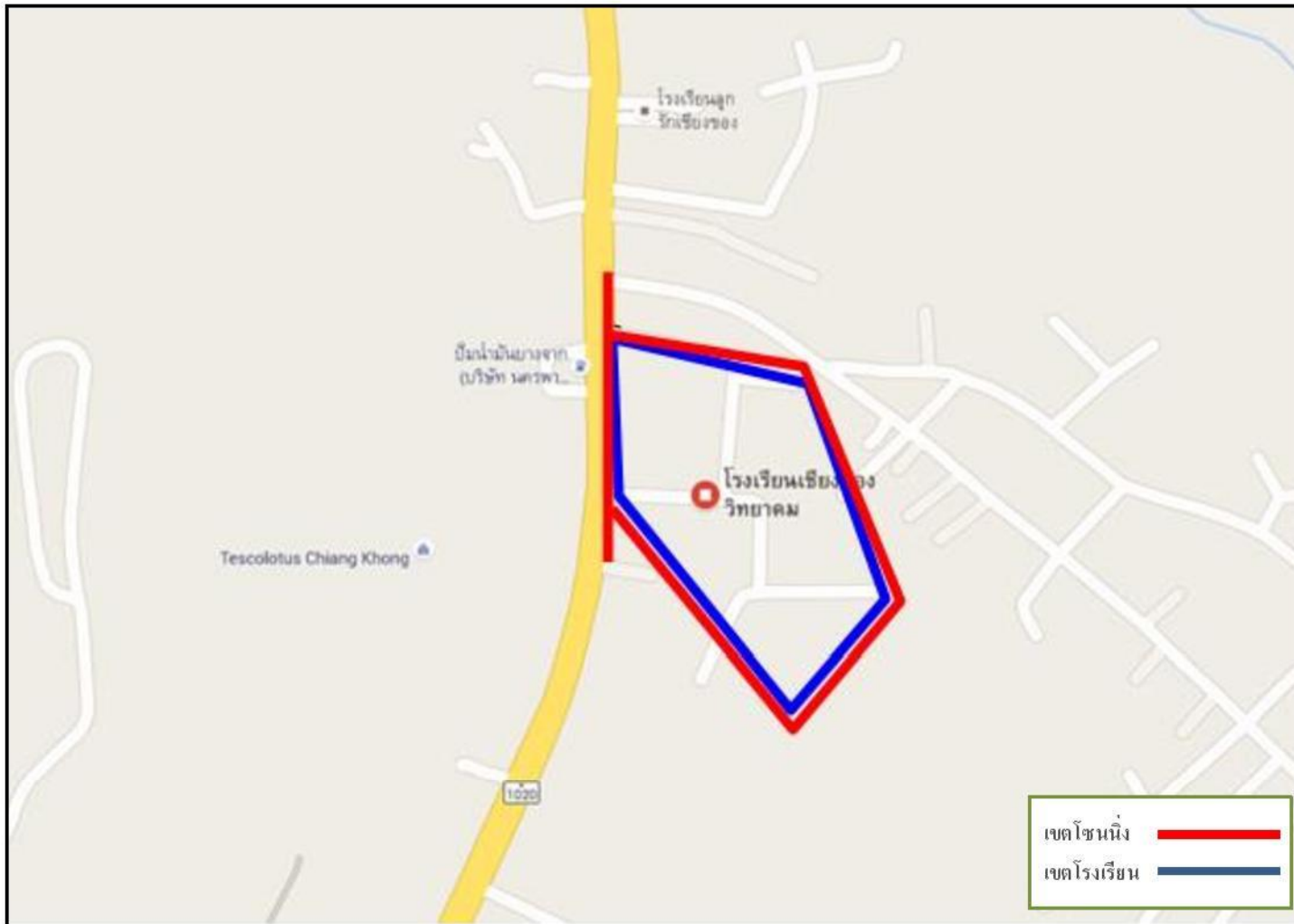
ทิศเหนือ - ต่อเนื่องติดกับแนวเขตสถานศึกษา

ทิศตะวันออก - ต่อเนื่องติดกับแนวเขตสถานศึกษา

ทิศใต้ - ต่อเนื่องติดกับแนวเขตสถานศึกษา

ทิศตะวันตก - จากสามแยกทางเข้าโรงเรียนฯ ไปตามถนนทางหลวง ๑๐๒๐ ทิศเหนือและทิศใต้ ด้านละ ๑๐๐ เมตร ทั้งสองฝั่งถนน

แผนผังกำหนดพื้นที่ Zoning บริเวณใกล้เคียงสถานศึกษา
โรงเรียนเชียงของวิทยาคม (มัธยมศึกษา)



ทิศเหนือ- ต่อเนื่องติดกับแนวเขตสถานศึกษา

ทิศตะวันออก - ต่อเนื่องติดกับแนวเขตสถานศึกษา

ทิศใต้- ต่อเนื่องติดกับแนวเขตสถานศึกษา

ทิศตะวันตก - ขนานรั้วหน้าโรงเรียน ด้านละ ๕๐ เมตร ตามถนนทางหลวงหมายเลข ๑๐๒๐ ทั้งสองฝั่งถนน

แผนผังกำหนดพื้นที่ Zoning บริเวณใกล้เคียงสถานศึกษา
โรงเรียนบุญเรืองวิทยาคม (มัธยมศึกษา)



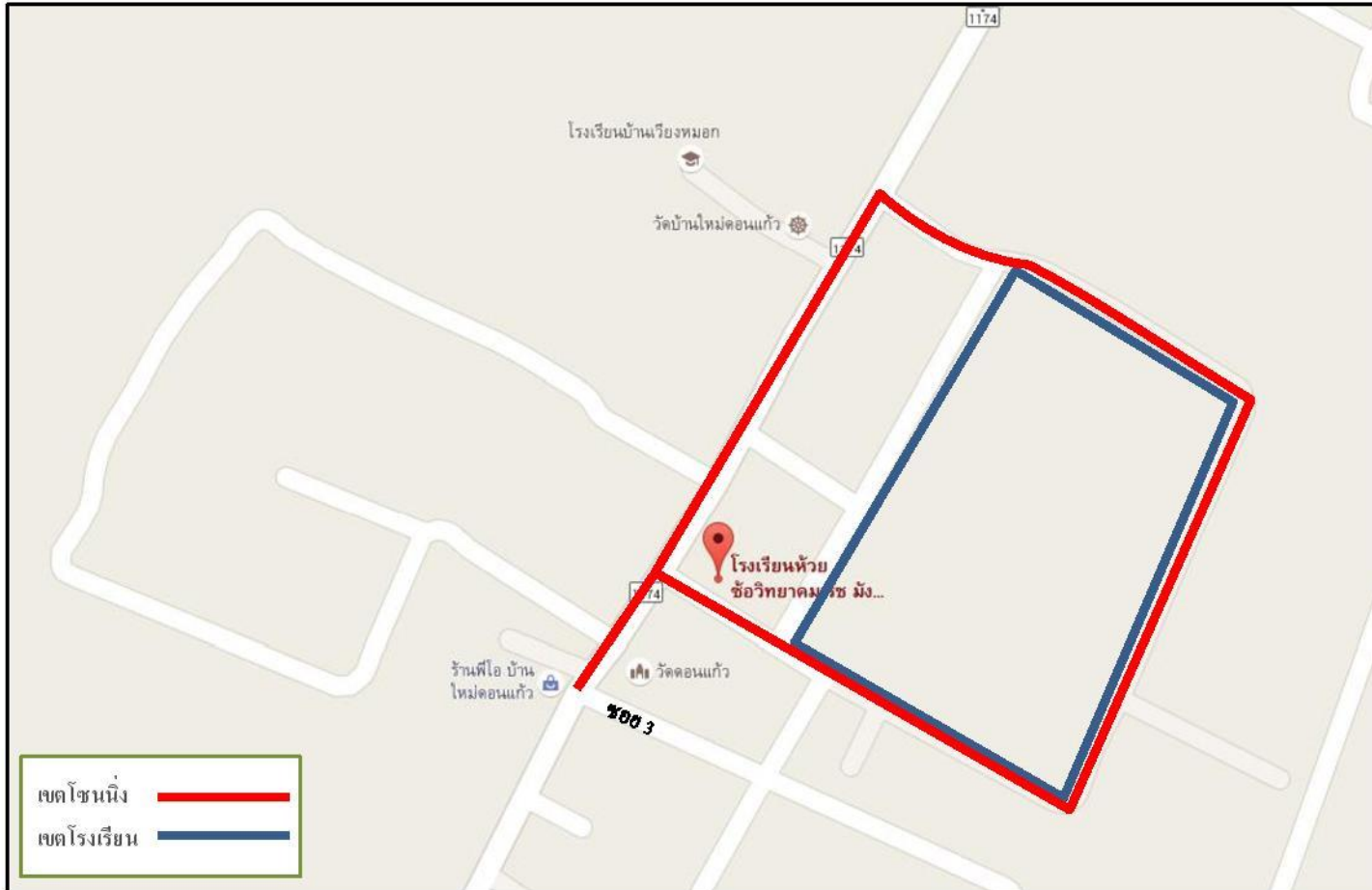
ทิศตะวันออกเฉียงเหนือ - ต่อเนื่องติดกับ
แนวเขตสถานศึกษา

ทิศตะวันออกเฉียงใต้ - ขนานกับรั้วโรงเรียน
ด้านละ ๑๐๐ เมตร ตามถนนทางหลวง ๑๐๒๐
(AH๓) ทั้งสองฝั่งถนน

ทิศตะวันตกเฉียงใต้ - ต่อเนื่องติดกับแนว
เขตสถานศึกษา

ทิศตะวันตกเฉียงเหนือ - ต่อเนื่องติดกับ
แนวเขตสถานศึกษา

แผนผังกำหนดพื้นที่ Zoning บริเวณใกล้เคียงสถานศึกษา
โรงเรียนห้วยซ้อวิทยาคม ตำบลห้วยซ้อ อำเภอเชียงของ จังหวัดเชียงราย



ทิศเหนือ - จากถนนทางหลวงหมายเลข ๑๑๗๔ และบริเวณต่อเนื่องติดกับแนวเขตสถานศึกษา ทั้งสองฝั่งถนน

ทิศตะวันออก - ต่อเนื่องติดกับแนวเขตสถานศึกษา

ทิศใต้ - ต่อเนื่องติดกับแนวเขตสถานศึกษา ไปจนถึงถนนทางหลวงหมายเลข ๑๑๗๔ ทั้งสองฝั่งถนน

ทิศตะวันตก - จากซอย ๓ บ้านใหม่ดอนแก้ว ไปตามถนนทางหลวงหมายเลข ๑๑๗๔ จนถึงทางเข้าโรงเรียนด้านทิศเหนือ ทั้งสองฝั่งถนน