

รูปแผนที่บริเวณใกล้เคียงสถานศึกษา  
ระดับมัธยมศึกษา อาชีวศึกษาและอุดมศึกษา  
ในจังหวัดเชียงราย



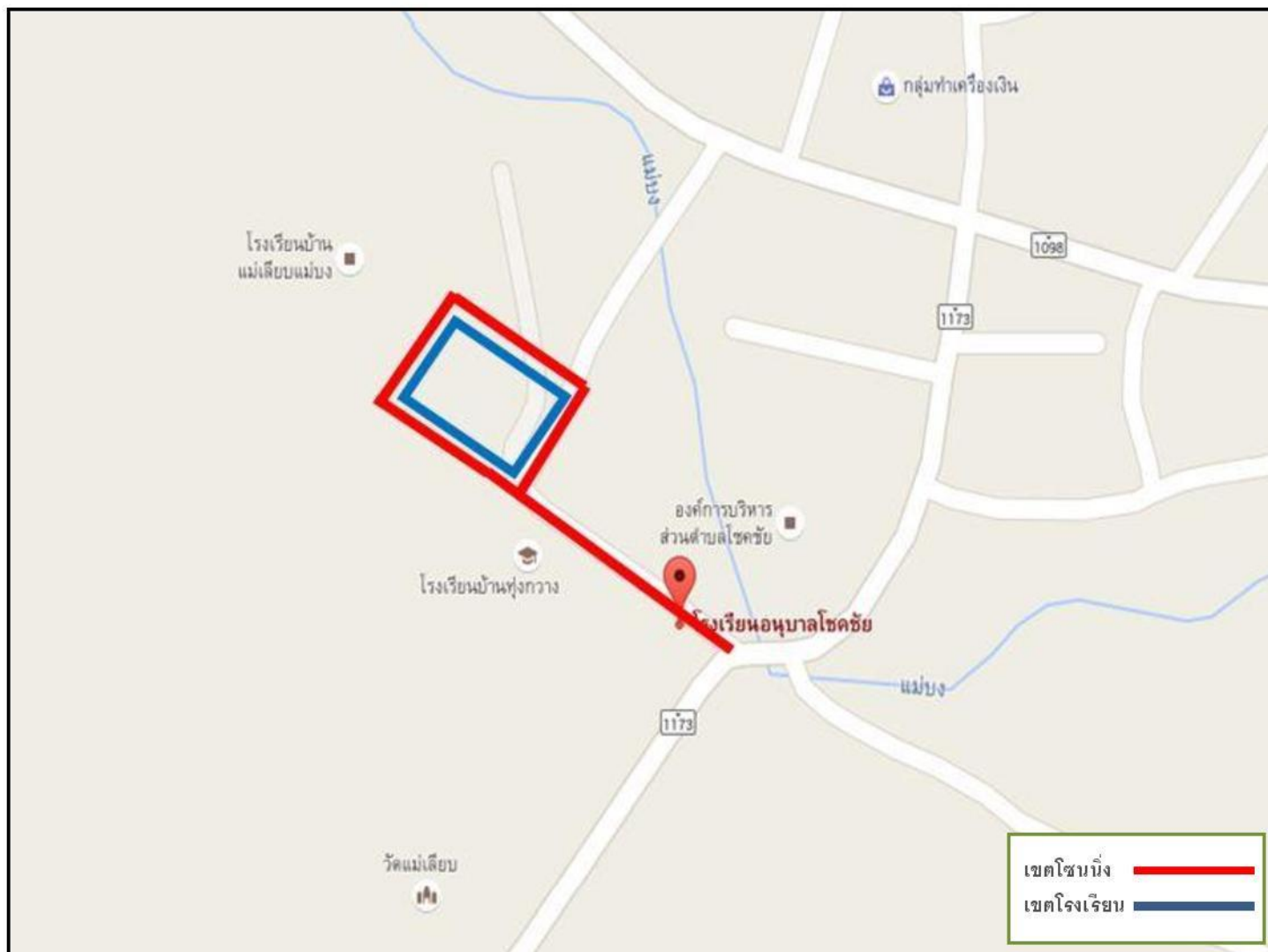
สำนักงานสรรพสามิตพื้นที่เชียงราย

โทรศัพท์ 053 711329

## รูปแผนที่บริเวณใกล้เคียงสถานศึกษา ระดับ มัธยมศึกษา อาชีวศึกษาและอุดมศึกษา ในจังหวัดเชียงราย

ลำดับที่	ชื่อสถานศึกษา	ระดับ	อำเภอ	หน้า
๑๔๑	โรงเรียนอนุบาลโชคชัย	มัธยมศึกษา	ดอยหลวง	๑๔๑
๑๔๒	โรงเรียนดอยหลวงรัชมังคลาภิเษก	มัธยมศึกษา	ดอยหลวง	๑๔๒
๑๔๓	โรงเรียนบ้านใหม่พัฒนา	มัธยมศึกษา	ดอยหลวง	๑๔๓
๑๔๔	โรงเรียนบ้านห้วยไร่	มัธยมศึกษา	ดอยหลวง	๑๔๔
๑๔๕	โรงเรียนบ้านขุนแม่บง (ตชด.)	มัธยมศึกษา	ดอยหลวง	๑๔๕

แผนผังกำหนดพื้นที่ Zoning บริเวณใกล้เคียงสถานศึกษา  
โรงเรียนอนุบาลโชคชัย (มัธยมศึกษา)



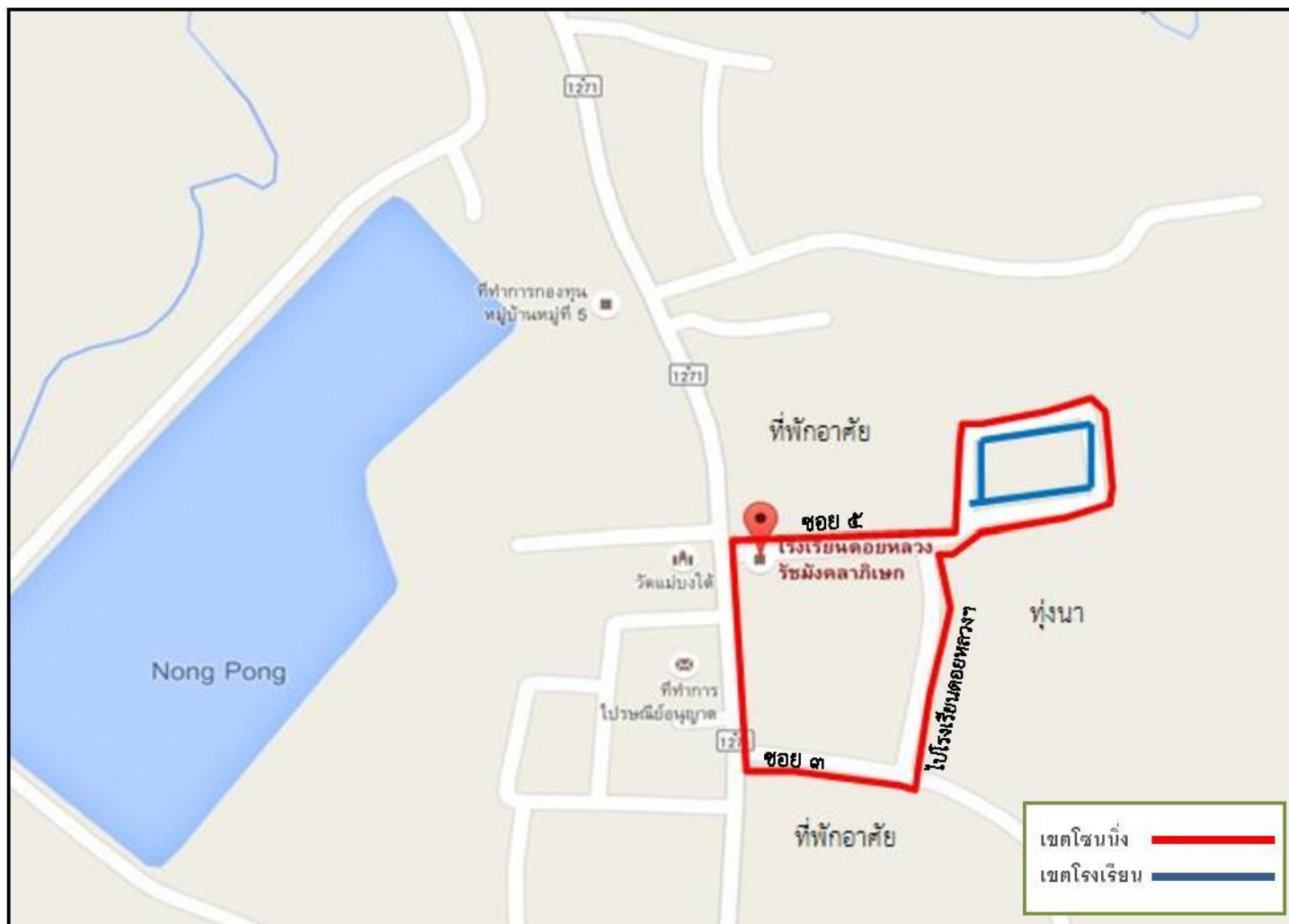
ทิศตะวันออกเฉียงเหนือ - ต่อเนื่องติดกับแนวเขตสถานศึกษา

ทิศตะวันออกเฉียงใต้ - ต่อเนื่องติดกับแนวเขตสถานศึกษา

ทิศตะวันตกเฉียงใต้ - ถนนทางเข้าโรงเรียนจากสามแยกจุดตัดถนนทางหลวงหมายเลข ๑๑๗๓ แม่เลียบ-ศรีเวียงถึงรั้วโรงเรียนและบริเวณต่อเนื่องติดกับแนวเขตสถานศึกษา ทั้งสองฝั่งถนน

ทิศตะวันตกเฉียงเหนือ - ต่อเนื่องติดกับแนวเขตสถานศึกษา

แผนผังกำหนดพื้นที่ Zoning บริเวณใกล้เคียงสถานศึกษา  
โรงเรียนดอยหลวงรัชมังคลาภิเษก (มัธยมศึกษา)



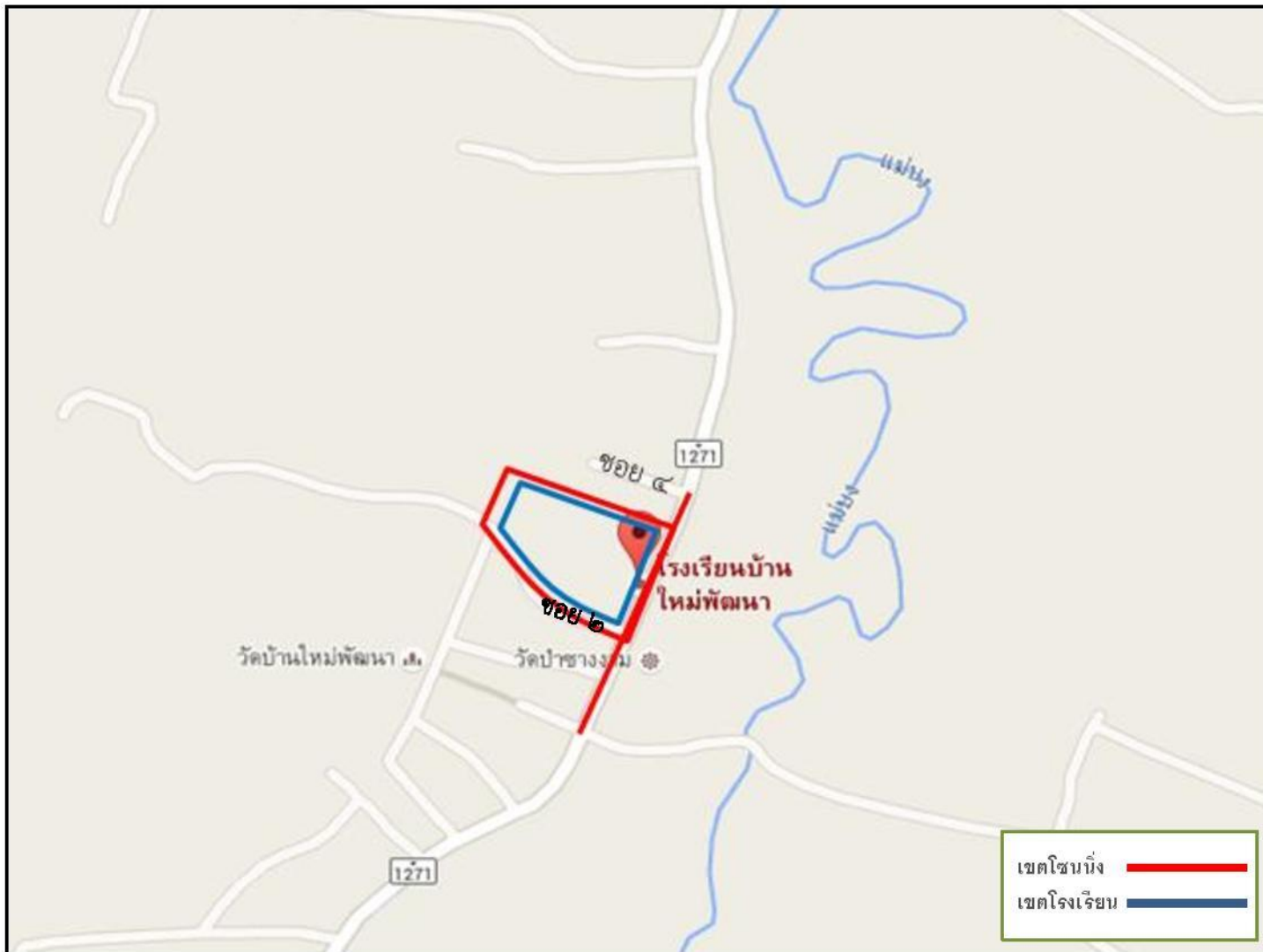
ทิศเหนือ - ต่อเนื่องติดกับแนวเขตสถานศึกษา

ทิศตะวันออก - ต่อเนื่องติดกับแนวเขตสถานศึกษาและไปตามถนนหน้าโรงเรียนจนถึงซอย ๓ ทั้งสองฝั่งถนน

ทิศใต้ - จากซอย ๓ ไปตามถนนจนถึงทางแยกไปโรงเรียน ทั้งสองฝั่งถนน

ทิศตะวันตก - จากซอย ๕ มาทางทิศใต้ตามถนนทางหลวง ๑๒๗๑ จนถึงซอย ๓ ทั้งสองฝั่งถนน

แผนผังกำหนดพื้นที่ Zoning บริเวณใกล้เคียงสถานศึกษา  
โรงเรียนบ้านใหม่พัฒนา (มัธยมศึกษา)



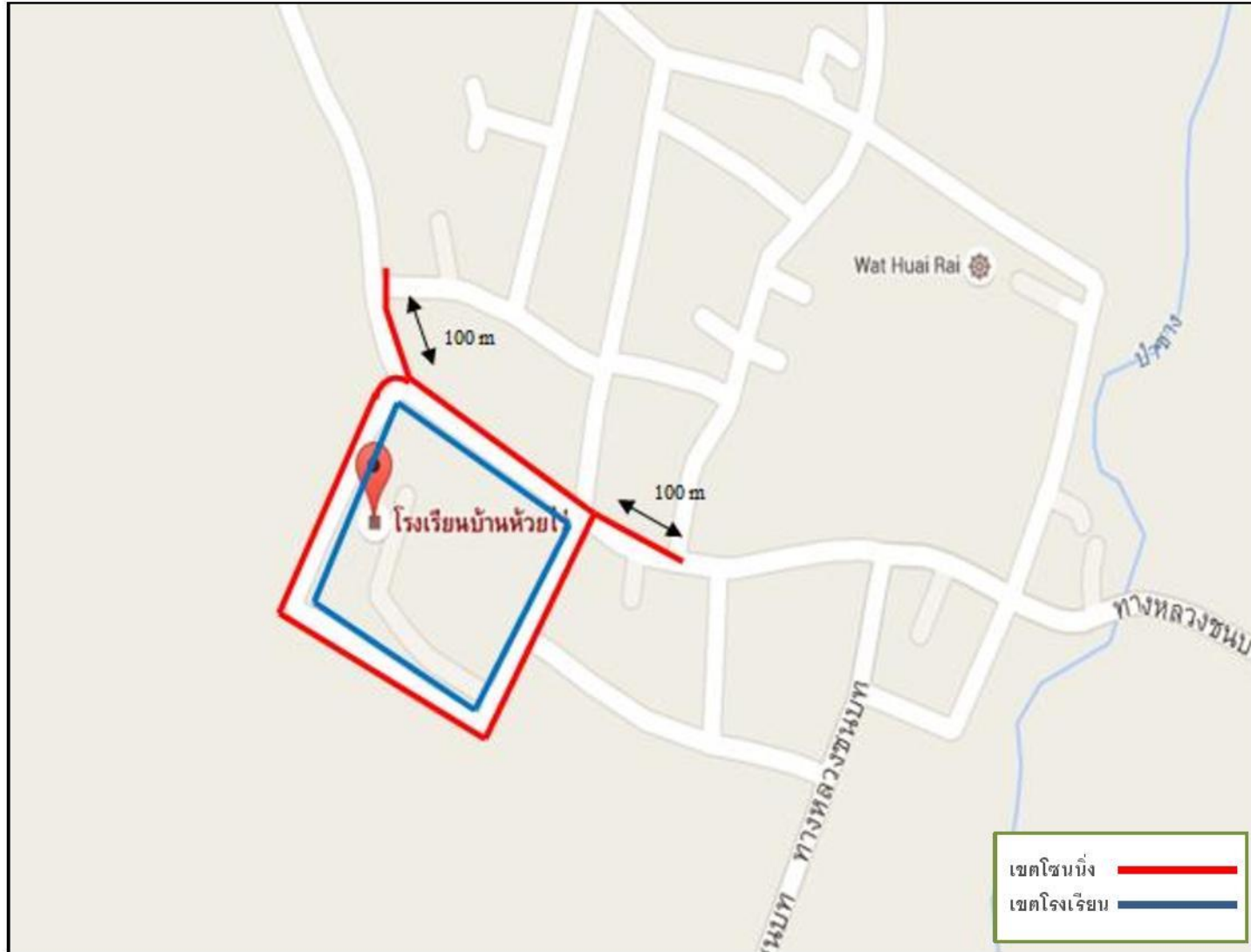
ทิศเหนือ - ต่อเนื่องติดกับแนวเขตสถานศึกษา

ทิศตะวันออก - จากซอย ๔ มาตามถนนทางหลวง ๑๒๗๑ จนถึงทางเข้าวัดบ้านใหม่พัฒนา ทั้งสองฝั่งถนน

ทิศใต้ - จากปากซอย ๒ ขนานไปตามแนวถนนจนสุดรั้วสถานศึกษา ทั้งสองฝั่งถนน

ทิศตะวันตก - ต่อเนื่องติดกับแนวเขตสถานศึกษา

แผนผังกำหนดพื้นที่ Zoning บริเวณใกล้เคียงสถานศึกษา  
โรงเรียนบ้านห้วยไร่ (มัธยมศึกษา)



ทิศเหนือ - จากมุมรั้วโรงเรียนทั้งสองด้าน  
ด้านละ ๑๐๐ เมตร ไปตามถนนทางหลวงชนบท  
ทั้งสองฝั่งถนน

ทิศตะวันออก - ต่อเนื่องติดกับแนวเขต  
สถานศึกษา

ทิศใต้ - ต่อเนื่องติดกับแนวเขตสถานศึกษา

ทิศตะวันตก - ต่อเนื่องติดกับแนวเขต  
สถานศึกษา

แผนผังกำหนดพื้นที่ Zoning บริเวณใกล้เคียงสถานศึกษา  
โรงเรียนบ้านขุนแม่บง (ตชต.) (มัธยมศึกษา)



ทิศเหนือ - ต่อเนื่องติดกับแนวเขตสถานศึกษา

ทิศตะวันออก - จากซอย ๑๐ มาทางทิศใต้ ตามถนนหน้าโรงเรียน จนถึงซอย ๖ ทั้งสองฝั่งถนน

ทิศใต้ - ต่อเนื่องติดกับแนวเขตสถานศึกษา

ทิศตะวันตก - ต่อเนื่องติดกับแนวเขตสถานศึกษา