

รูปแผนที่บริเวณใกล้เคียงสถานศึกษา
ระดับมัธยมศึกษา อาชีวศึกษาและอุดมศึกษา
ในจังหวัดเชียงราย



สำนักงานสรรพสามิตพื้นที่เชียงราย

โทรศัพท์ 053 711329

รูปแผนที่บริเวณใกล้เคียงสถานศึกษา ระดับ มัธยมศึกษา อาชีวศึกษาและอุดมศึกษา ในจังหวัดเชียงราย

ลำดับที่	ชื่อสถานศึกษา	ระดับ	อำเภอ	หน้า
๑๕๐	โรงเรียนปล่องวิทยาคม	มัธยมศึกษา	เทิง	๑๕๐
๑๕๑	โรงเรียนเทิงวิทยาคม	มัธยมศึกษา	เทิง	๑๕๑
๑๕๒	วิทยาลัยการอาชีพเทิง	อาชีวศึกษา	เทิง	๑๕๒

แผนผังกำหนดพื้นที่ Zoning บริเวณใกล้เคียงสถานศึกษา
โรงเรียนปล้องวิทยาคม (มัธยมศึกษา)



๑๕๐



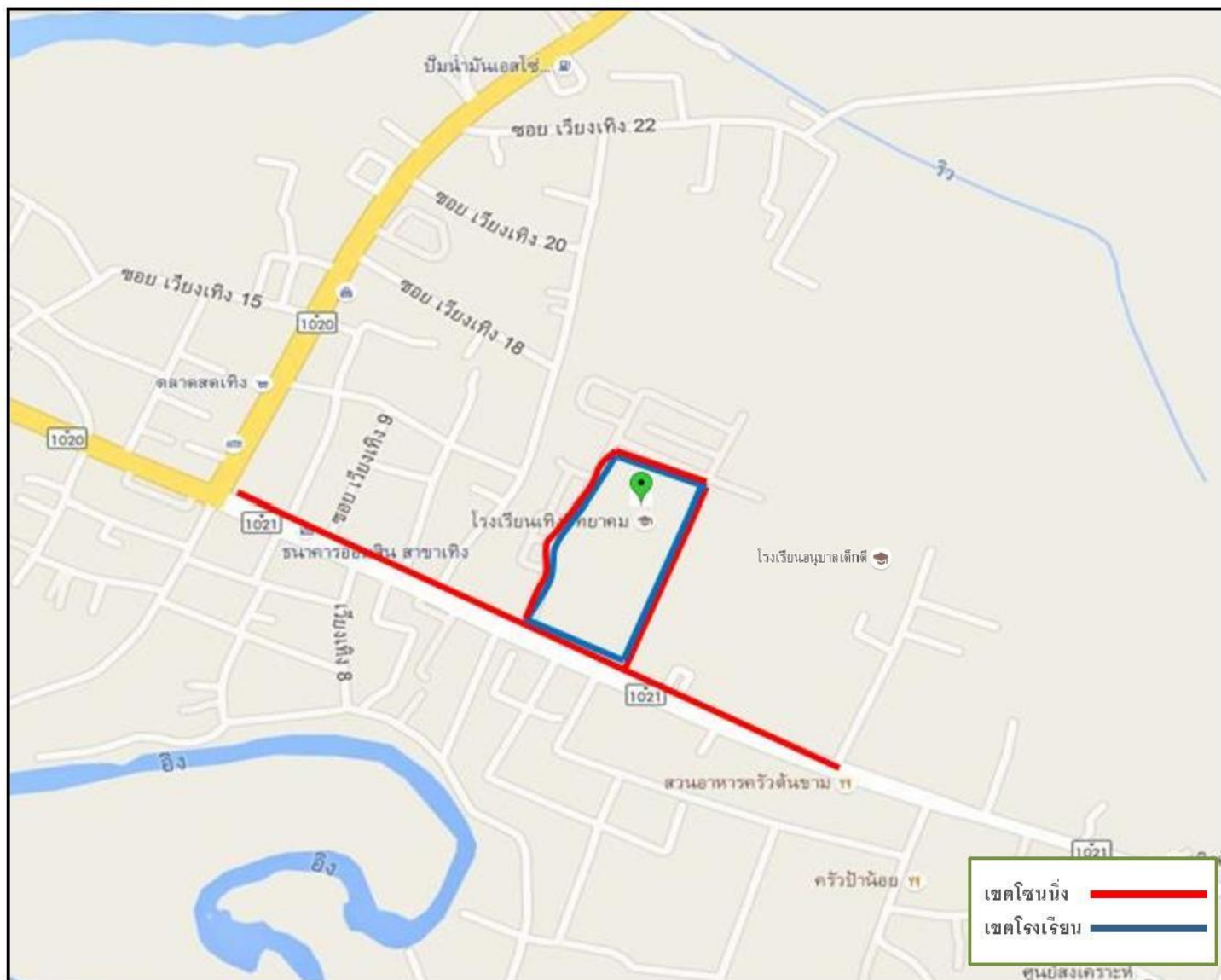
ทิศเหนือ - ต่อเนื่องติดกับแนวเขตสถานศึกษา

ทิศตะวันออก - ต่อเนื่องติดกับแนวเขตสถานศึกษา

ทิศใต้ - จากซอย ๓ หมู่บ้านป่ามีน ไปตามถนนทางหลวงหมายเลข ๑๐๒๐ (AH๓) จนถึงทางเข้าหมู่บ้านปล้องใต้ ทั้งสองฝั่งถนน

ทิศตะวันตก - ขนานกับรั้วโรงเรียนไปตามถนนทางหลวงหมายเลข ๑๑๗๔ ทั้งสองฝั่งถนน

แผนผังกำหนดพื้นที่ Zoning บริเวณใกล้เคียงสถานศึกษา
โรงเรียนเทิงวิทยาคม (มัธยมศึกษา)



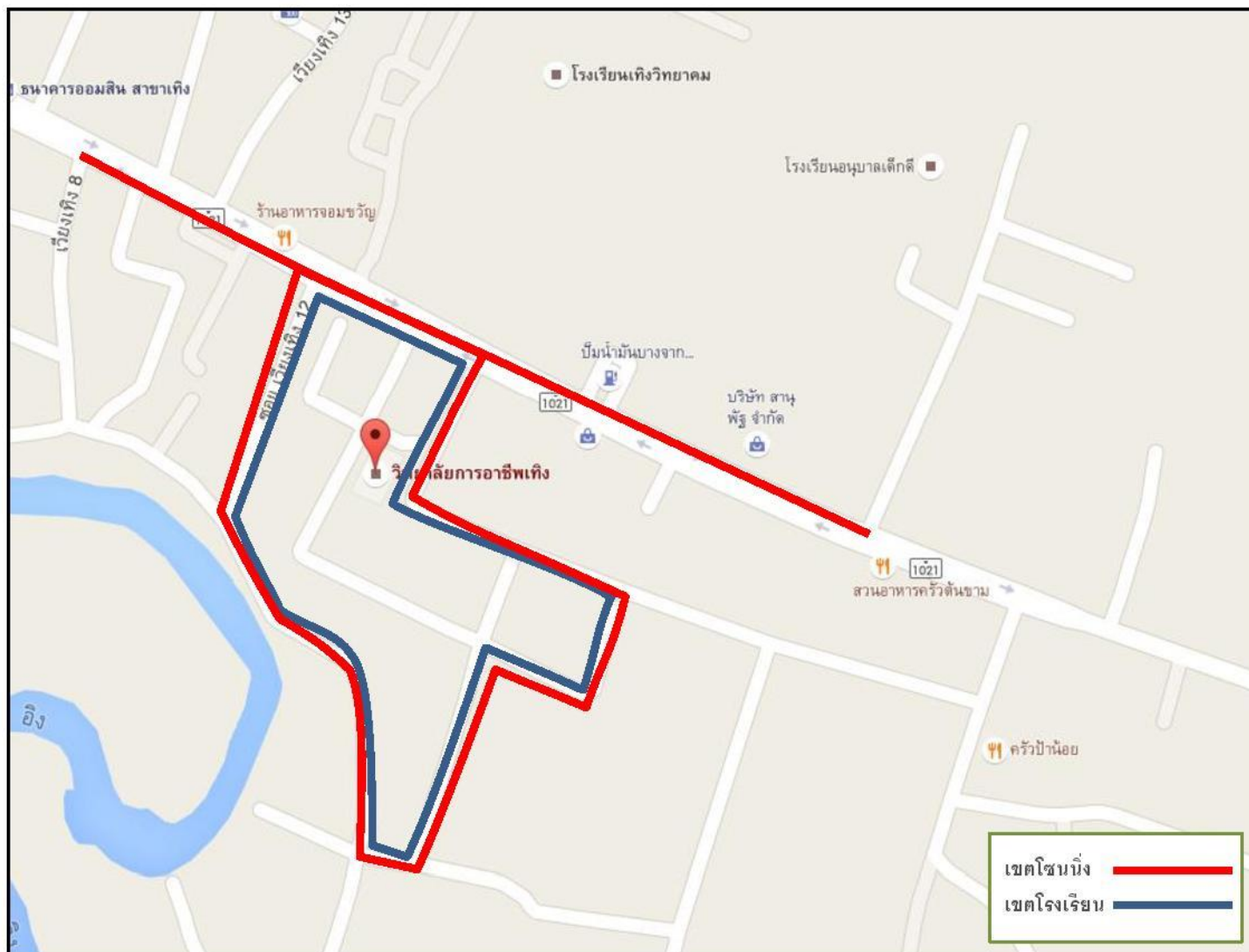
ทิศเหนือ - ต่อเนื่องติดกับแนวเขตสถานศึกษา

ทิศตะวันออก - ต่อเนื่องติดกับแนวเขตสถานศึกษา

ทิศใต้ - จากสามแยกถนน ๑๐๒๐ - ถนน ๑๐๒๑ มาทางทิศตะวันออกตามถนน ๑๐๒๑ จนถึงซอยเข้าโรงเรียนอนุบาลเด็กดี ทั้งสองฝั่งถนน

ทิศตะวันตก - ต่อเนื่องติดกับแนวเขตสถานศึกษา

แผนผังกำหนดพื้นที่ Zoning บริเวณใกล้เคียงสถานศึกษา
วิทยาลัยการอาชีพเทิ่ง (อาชีวะศึกษา)



ทิศเหนือ - จากแยกซอยเวียงเทิ่ง ๘ ตามถนนทางหลวงหมายเลข ๑๐๒๑ มาทางทิศตะวันออกเฉียงใต้ถึงปากทางเข้าโรงเรียนอนุบาลเด็กดีทั้งสองฝั่งถนน

ทิศตะวันออก - ต่อเนื่องติดกับแนวเขตสถานศึกษา

ทิศใต้ - ต่อเนื่องติดกับแนวเขตสถานศึกษา

ทิศตะวันตก - ต่อเนื่องติดกับแนวเขตสถานศึกษา