

รูปแผนที่บริเวณใกล้เคียงสถานศึกษา
ระดับมัธยมศึกษา อาชีวศึกษาและอุดมศึกษา
ในจังหวัดเชียงราย



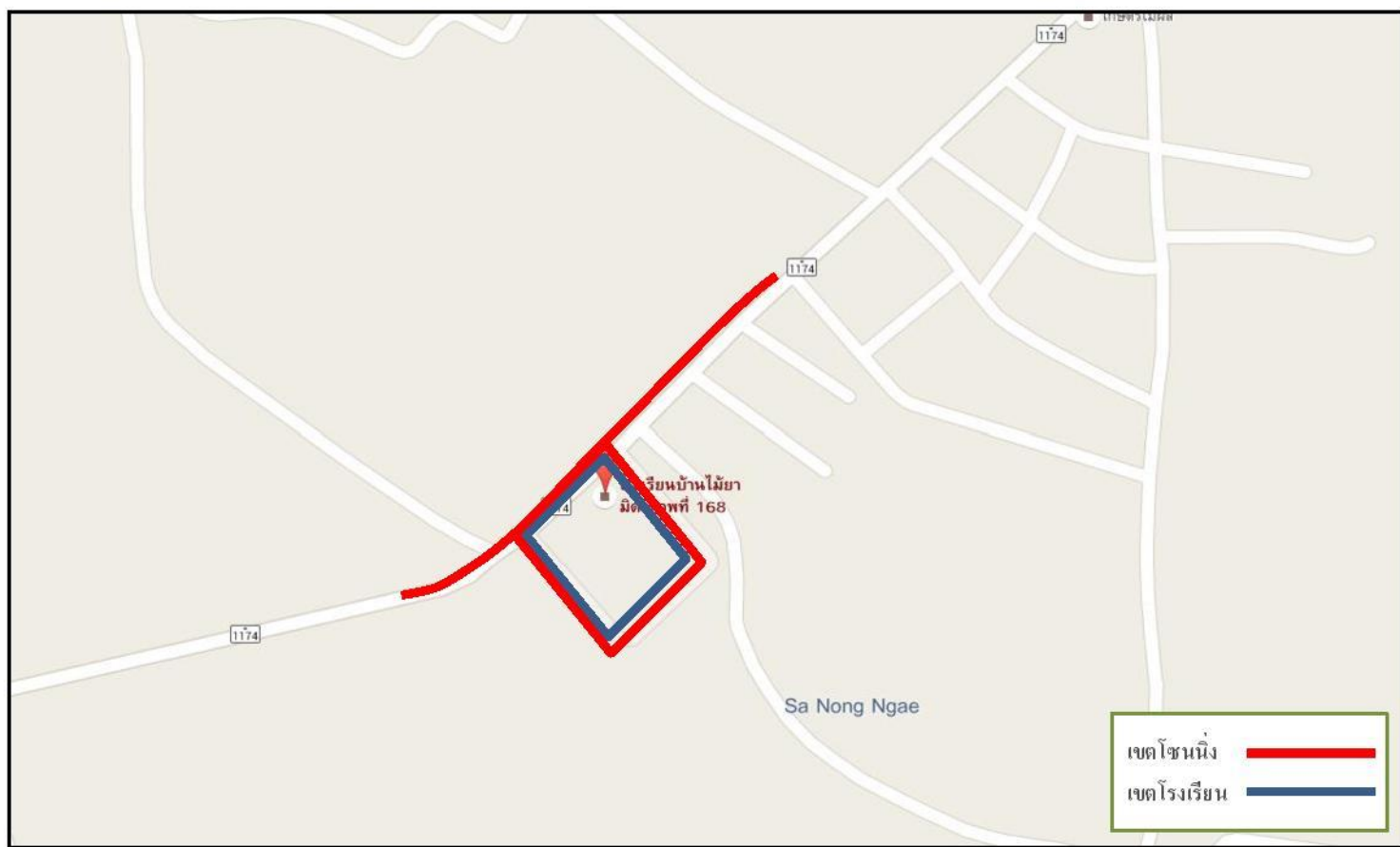
สำนักงานสรรพสามิตพื้นที่เชียงราย

โทรศัพท์ 053 711329

รูปแผนที่บริเวณใกล้เคียงสถานศึกษา ระดับ มัธยมศึกษา อาชีวศึกษาและอุดมศึกษา ในจังหวัดเชียงราย

ลำดับที่	ชื่อสถานศึกษา	ระดับ	อำเภอ	หน้า
๕๘	โรงเรียนไม้ยาวิทยาคม	มัธยมศึกษา	พญาเม็งราย	๕๘
๕๙	โรงเรียนแม่ตำตาดควันวิทยาคม	มัธยมศึกษา	พญาเม็งราย	๕๙
๖๐	โรงเรียนพญาเม็งราย	มัธยมศึกษา	พญาเม็งราย	๖๐
๖๑	โรงเรียนแม่หลวงอุปถัมภ์ไทยศิริ	มัธยมศึกษา	พญาเม็งราย	๖๑
๖๒	โรงเรียนชุมชนบ้านสบเป่า	มัธยมศึกษา	พญาเม็งราย	๖๒

แผนผังกำหนดพื้นที่ Zoning บริเวณใกล้เคียงสถานศึกษา
โรงเรียนไม้ยาวิทยาคม (มัธยมศึกษา)



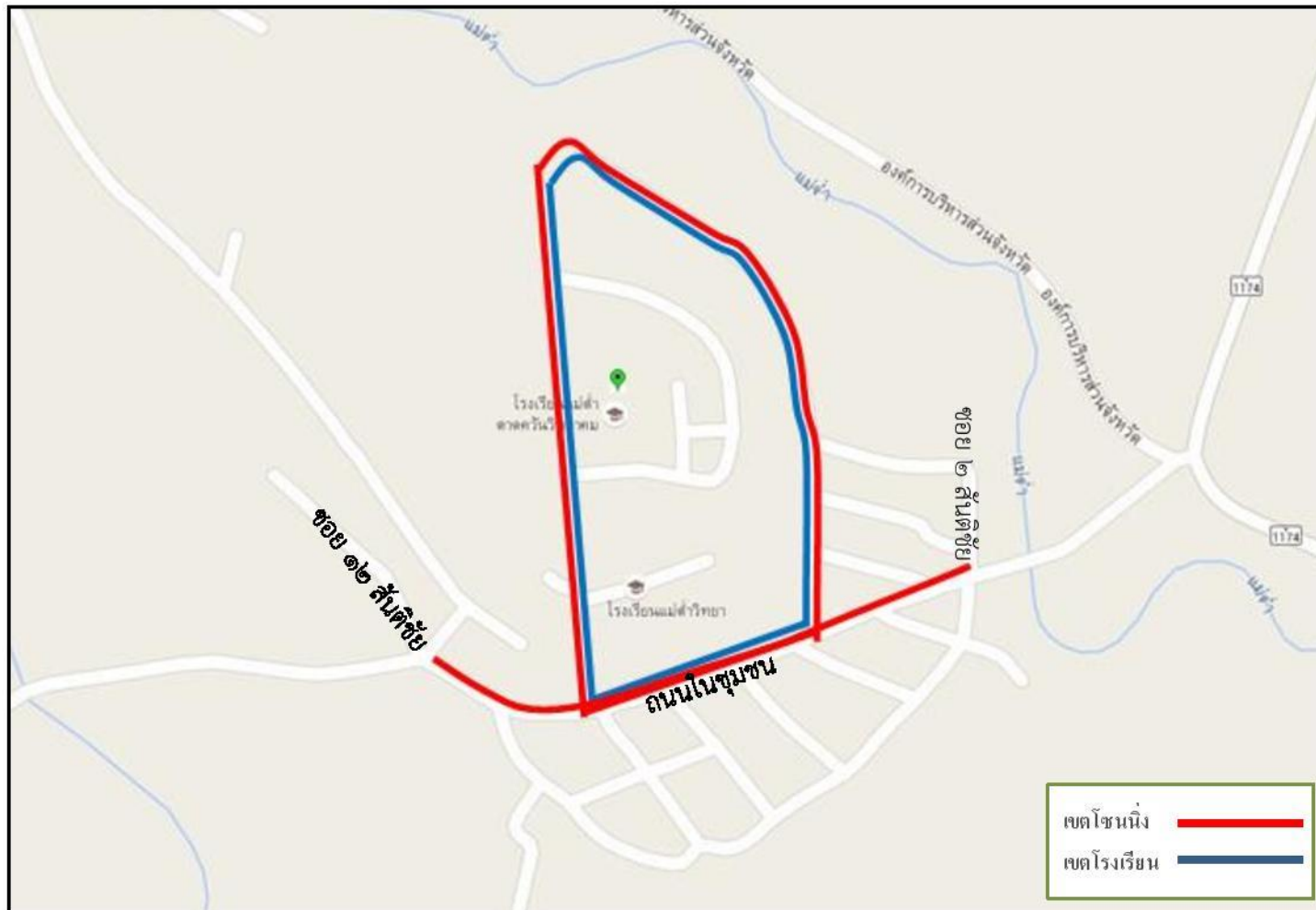
ทิศเหนือ - จากปากทางซอย ๔ มาทางทิศใต้ตามถนนหมายเลข ๑๑๗๔ จนถึงสิ้นสุดติดกับรั้วโรงเรียนทางทิศตะวันตกที่ ๑๐๐ เมตร ทั้งสองฝั่งถนน

ทิศตะวันออก - ต่อเนื่องติดกับแนวเขตสถานศึกษา

ทิศใต้ - ต่อเนื่องติดกับแนวเขตสถานศึกษา

ทิศตะวันตก - ต่อเนื่องติดกับแนวเขตสถานศึกษา

แผนผังกำหนดพื้นที่ Zoning บริเวณใกล้เคียงสถานศึกษา
โรงเรียนแม่ตำตาดควันวิทยาคม (มัธยมศึกษา)



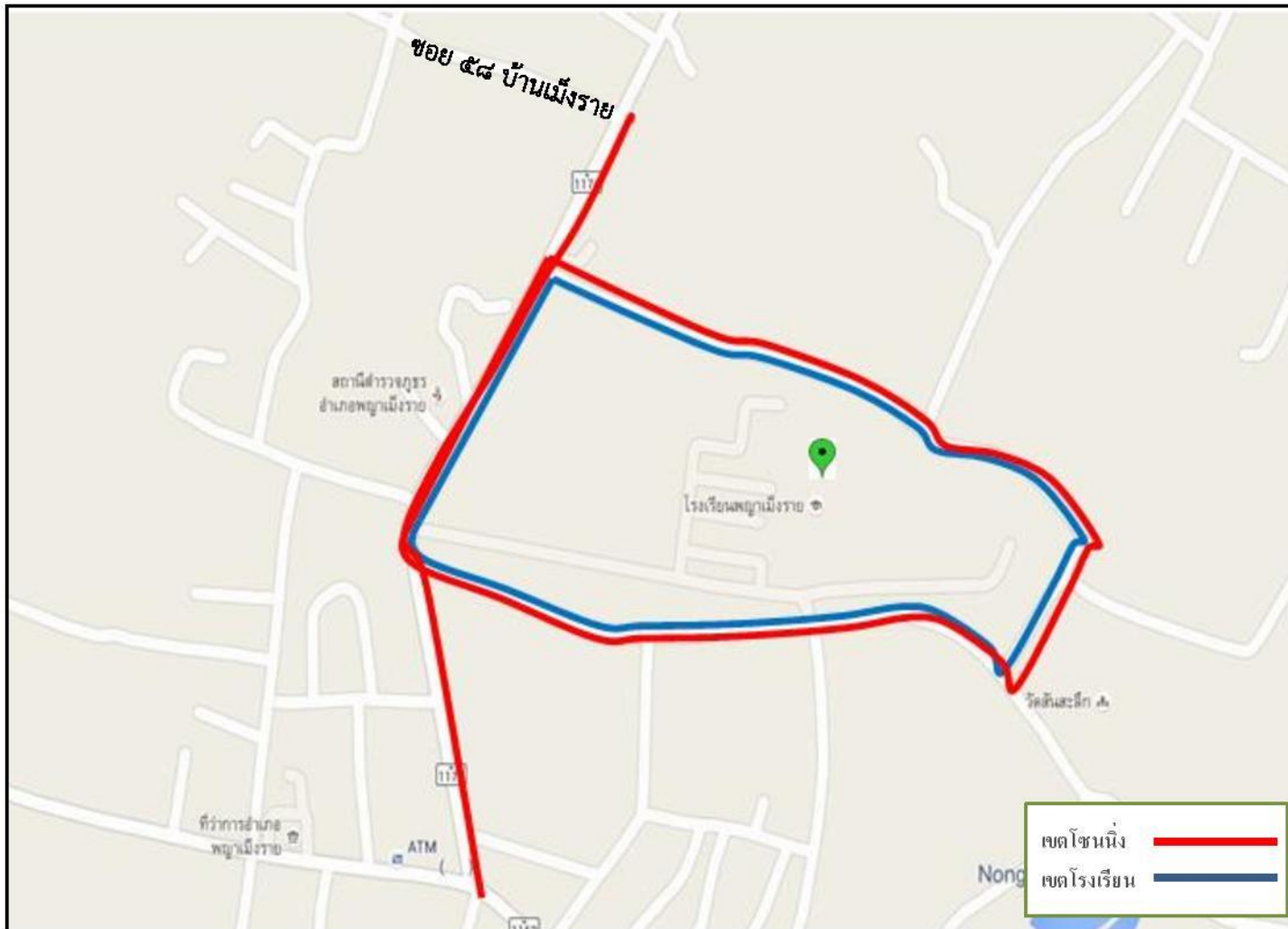
ทิศเหนือ - ต่อเนื่องติดกับแนวเขตสถานศึกษา

ทิศตะวันออก - ต่อเนื่องติดกับแนวเขตสถานศึกษา

ทิศใต้ - จากปากทางซอย ๑๒ สันติชัย ไปทางทิศตะวันออกเฉียงเหนือ ตามถนนในชุมชนจนถึง ซอย ๒ สันติชัย ทั้งสองฝั่งถนน

ทิศตะวันตก - ต่อเนื่องติดกับแนวเขตสถานศึกษา

แผนผังกำหนดพื้นที่ Zoning บริเวณใกล้เคียงสถานศึกษา
โรงเรียนพญาเม็งราย (มัธยมศึกษา)



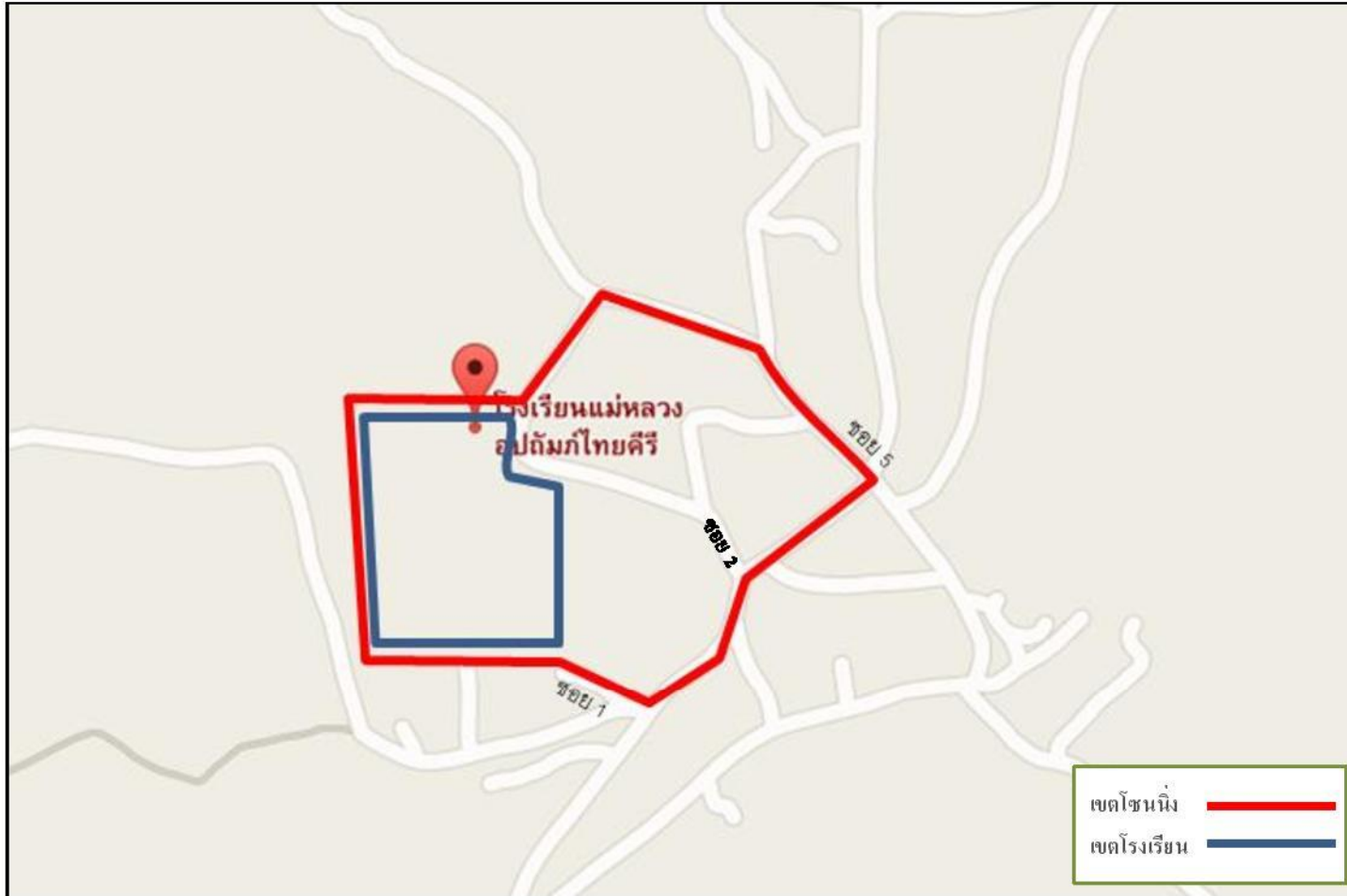
ทิศเหนือ - ต่อเนื่องติดกับแนวเขตสถานศึกษา

ทิศตะวันออก - ต่อเนื่องติดกับแนวเขตสถานศึกษา

ทิศใต้ - ต่อเนื่องติดกับแนวเขตสถานศึกษา

ทิศตะวันตก - จากทางแยกพญาเม็งรายไปทางทิศเหนือตามถนนทางหลวง ๑๑๗๔ จนถึงซอย ๕๘ บ้านเม็งราย ทั้งสองฝั่งถนน

แผนผังกำหนดพื้นที่ Zoning บริเวณใกล้เคียงสถานศึกษา
โรงเรียนแม่หลวงอุปถัมภ์ไทยคีรี (มัธยมศึกษา)



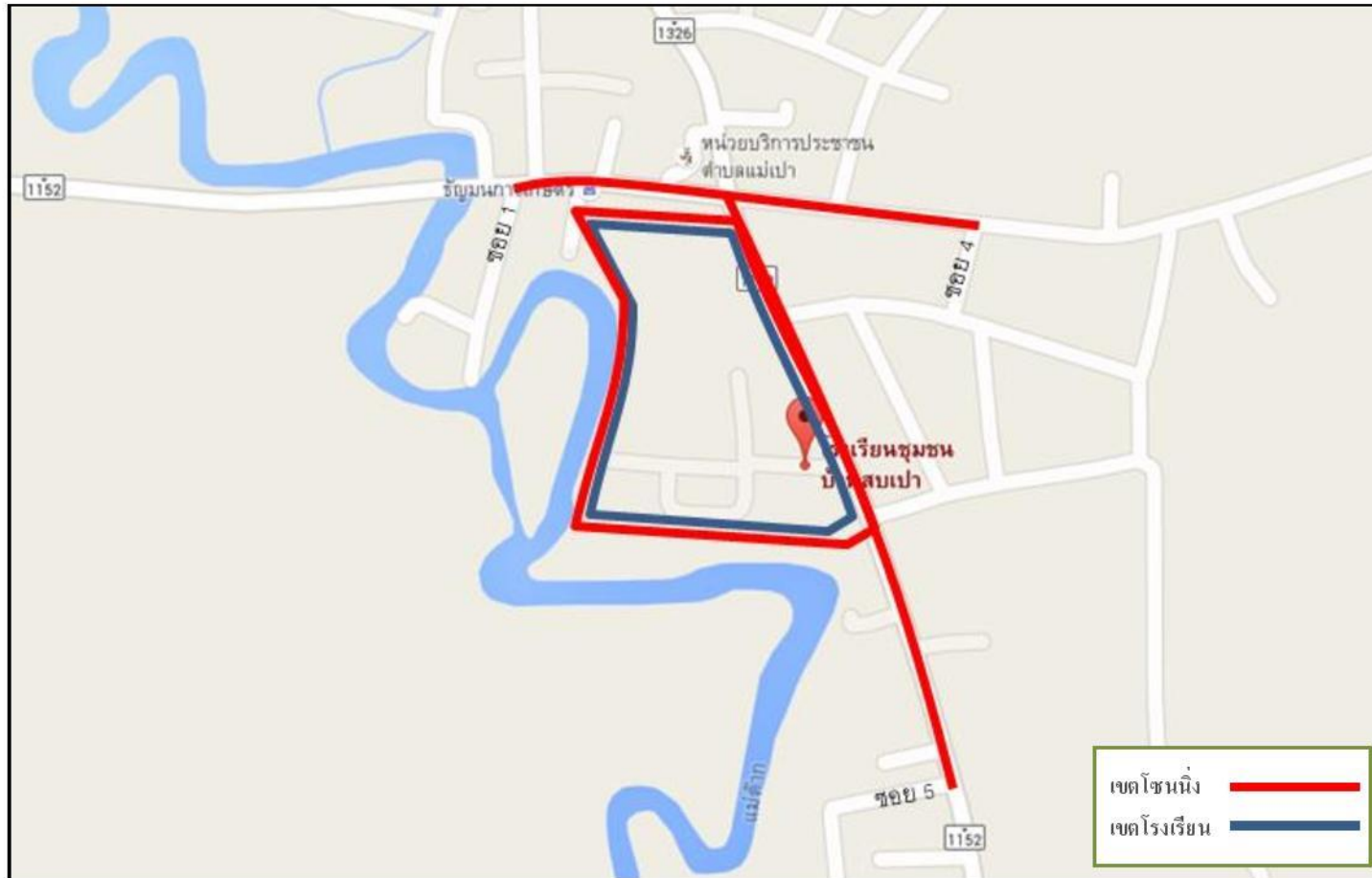
ทิศเหนือ - ต่อเนื่องติดกับแนวเขตสถานศึกษา

ทิศตะวันออก - จากรั้วโรงเรียนทิศตะวันออก
ไปทางทิศเหนือ จนถึงปากทางซอย ๕ มาทาง
ทิศใต้ตามถนนในหมู่บ้านขุนห้วยแม่เปา ผ่าน
ซอย ๒ ไปจนถึงสิ้นสุดซอย ๑ ทั้งสองฝั่งถนน

ทิศใต้ - ต่อเนื่องติดกับแนวเขตสถานศึกษา

ทิศตะวันตก - ต่อเนื่องติดกับแนวเขต
สถานศึกษา

แผนผังกำหนดพื้นที่ Zoning บริเวณใกล้เคียงสถานศึกษา
โรงเรียนชุมชนบ้านสบเป่า (มัธยมศึกษา)



ทิศเหนือ - จากซอย ๑ นาเจริญหมู่ที่ ๑๑ ไปทางทิศตะวันออกตามถนนทางหลวง ๑๑๕๒ จนถึงซอย ๔ นาเจริญหมู่ที่ ๑๑ ทั้งสองฝั่งถนน

ทิศตะวันออก - จากแยกเข้าโรงเรียนมาทางทิศใต้ตามถนน ๑๑๕๒ จนถึงซอย ๕ ทั้งสองฝั่งถนน

ทิศใต้ - ต่อเนื่องติดกับแนวเขตสถานศึกษา

ทิศตะวันตก - ต่อเนื่องติดกับแนวเขตสถานศึกษา